



UNIA EUROPEJSKA

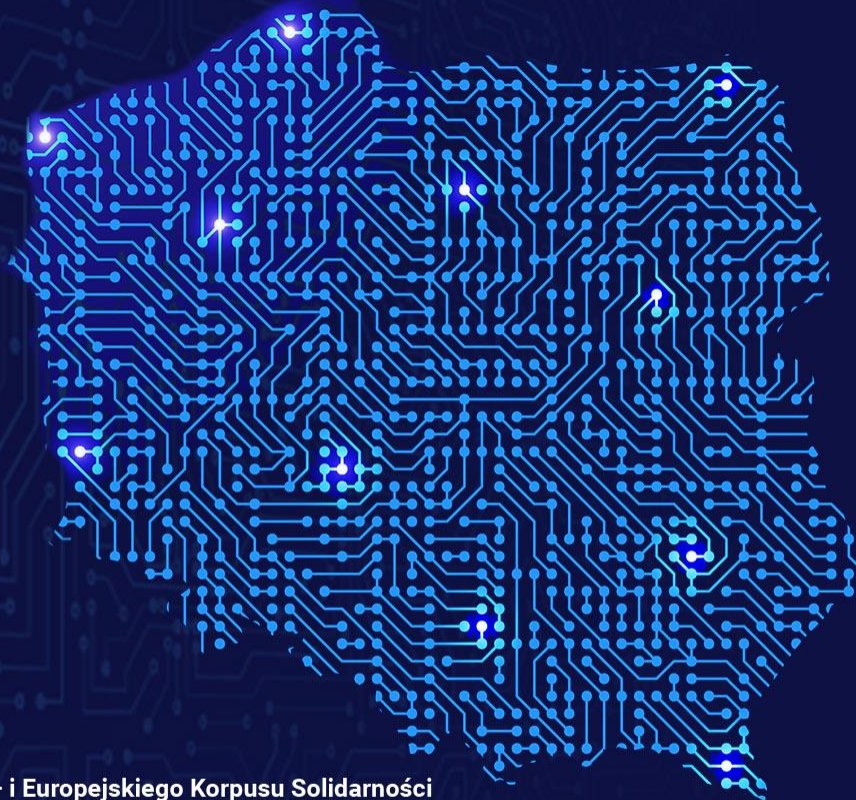
Ogólnopolski Dzień
Informacyjny



XI Ogólnopolski Dzień Informacyjny

1 lutego 2024 r.

PGE Narodowy, Warszawa



Narodowa Agencja Programu Erasmus+ i Europejskiego Korpusu Solidarności
Edukacja, Szkolenia, Młodzież



Erasmus+

Zmienia życie, otwiera umysły.

Młodzież



Plan spotkania:





KORZYŚCI DLA ORGANIZACJI REALIZUJĄCYCH PROJEKTY ERASMUS+



koordynatorów projektów twierdzi, że poprzez uczestnictwo w projekcie ich organizacja stała się bardziej otwarta na różnorodność kulturową

90%

Koordynatorów projektów twierdzi, że nabyli kompetencje niezbędne do realizacji projektów wykorzystujących zasady edukacji pozaformalnej

87%

koordynatorów projektów twierdzi, że ich organizacja stała się bardziej otwarta na pracę z młodymi ludźmi z mniejszymi szansami

80%



KORZYŚCI DLA UCZESTNIKÓW PROJEKTÓW ERASMUS+

Dzięki uczestnictwu w projekcie uczestnicy projektów umieją lepiej* ...

... wyrażać swoje zdanie w dyskusji – 88% badanych

... porozumiewać się w obcym języku – 93% badanych

... pracować w grupie – 94% badanych

... negocjować z innymi – 90% badanych

... dogadywać się z osobami z innego kręgu kulturowego – 94% badanych



PARTNERSTWO

Uczestnik i prowadzący zajęcia pozostają w relacji partnerskiej.



KREATYWNOŚĆ

Liczy się kreatywność i samoekspresja uczestników oraz ich zaangażowanie w proces edukacyjny.



AUTOEWALUACJA

Uczestnik jest odpowiedzialny za swój proces uczenia się.



Priorytety Europejskie



TRANSFORMACJA
CYFROWA



ŚRODOWISKO I WALKA
ZE ZMIANĄ KLIMATU



WŁĄCZENIE
I RÓŻNORODNOŚĆ



UCZESTNICTWO W ŻYCIU
DEMOKRATYCZNYM



PROJEKTY KRÓTKOTERMINOWE



KA152

- **Projekty mobilności osób młodych**
„Wymiany młodzieży”



KA153

- **Projekty w zakresie mobilności na rzecz osób pracujących z młodzieżą**



KA154

- **Działania wspierające uczestnictwo młodzieży**



KA155

- **DiscoverEU inclusion action**



ZASADY FORMALNE

LICZBA ORGANIZACJI UCZESTNICZĄCYCH

W działania krajowe należy zaangażować co najmniej jedną organizację uczestniczącą, a w działania międzynarodowe co najmniej dwie organizacje uczestniczące z różnych krajów.

CZAS TRWANIA PROJEKTU

3-24 miesięcy.

MIEJSCE REALIZACJI PROJEKTU

Działania muszą mieć miejsce w kraju jednej lub kilku z organizacji uczestniczących. W wypadku projektów KA154 działania mogą odbywać się również w kraju, w którym znajduje się siedziba instytucji Unii Europejskiej. Możliwe są działania fizyczne oraz online.

UCZESTNICZY

Młodzież w wieku od 13 do 30 lat (z kraju organizacji uczestniczącej).
W projektach KA154 do wzięcia udziału uprawnieni są także decydenci polityczni oraz eksperci właściwi dla tematów, które są przedmiotem projektu. KA153 nie ma granicy wieku; KA155 dla 18 latków (rocznik należy sprawdzić w Przewodniku po Programie).



W

ymiany Młodzieży KA152





AKCJA KA152 WYMIANY MŁODZIEŻY

Spotkania co najmniej dwóch grup młodzieży z dwóch różnych krajów w celu rozwijania kompetencji i opracowania rezultatów w danym obszarze tematycznym oraz prowadzenie dialogu międzykulturowego.

Uczestnicy 13-30 lat, liderzy powyżej 18 roku życia.

SPRAWDŹ:

- EU YOUTH STRATEGY
- [EU YOUTH GOALS](#)

Czym nie jest wymiana młodzieży?

- wycieczką, wyjazdem akademickim;
- wydarzeniem o charakterze rekreacyjnym;
- festiwalem, działaniem nastawionym na zysk.



Podczas wymian młodzieży należy pracować metodami zgodnymi z zasadami edukacji pozaformalnej na dany, wybrany temat. dyskusje, burze mózgów debaty, symulacji, np. z wykorzystaniem narzędzi cyfrowych metody artystyczne: teatr, taniec, muzyka gry miejskie, happeningi, symulacje działania eko wykorzystanie szeroko pojętej edukacji i narzędzi cyfrowych wieczory kulturowe, rozwój dialogu międzykulturowego



Budżet

Zasady finansowania: koszty ryczałtowe (według stawek)
i koszty rzeczywiste (wyceniane i rozliczane za pomocą FV)

€ Podróż

- Wydatki związane z realizacją podróży; stawki dostępne
- w przewodniku po programie
- Stawki obliczane na podstawie kalkulatora odległości - ryczałt
- Zielony Erasmus = wyższe stawki, dodatkowe dni na podróż.

Odległość	Podróż z wykorzystaniem ekologicznych środków transportu	Podróż bez wykorzystania ekologicznych środków transportu
10–99 km	56 EUR	28 EUR
100–499 km	285 EUR	211 EUR
500–1999 km	417 EUR	309 EUR
2 000–2 999 km	535 EUR	395 EUR
3000–3999 km	785 EUR	580 EUR
4000–7999 km	1 188 EUR	1 188 EUR
8 000 km lub więcej	1 735 EUR	1 735 EUR



Wsparcie organizacyjne

- 125 EUR na uczestnika wymiany młodzieży.
- Koszty bezpośrednio związane z realizacją działań w zakresie mobilności.
- Obliczane na podstawie liczby uczestników, nie licząc liderów grup, osób towarzyszących i osób wspomagających proces kształcenia.



Wsparcie indywidualne

- Stawka zgodna z tabelą w Przewodniku, w Polsce jest to 51 euro/dzień/osoba.
- Koszty związane z utrzymaniem.
- Obliczane w zależności od długości pobytu uczestnika, w tym liderów grup, osób towarzyszących i osób wspomagających proces kształcenia (w stosownych przypadkach), z uwzględnieniem również dni podróży.



Wsparcie włączenia dla organizacji

- 125 EUR na uczestnika wymiany.
- Koszty związane z organizacją działań w zakresie mobilności osób o mniejszych szansach.
- Obliczane na podstawie liczby uczestników o mniejszych szansach, nie licząc liderów grup, osób towarzyszących i osób wspomagających proces kształcenia.




Koszty nadzwyczajne. Wsparcie uczestników z mniejszymi szansami

Koszty rzeczywiste, finansowanie:
100% koszty wsparcia uczestników z mniejszymi szansami, koszty nadzwyczajne (np. koszty szczepień, wiz itp.).



Wizyta przygotowawcza

- 680 EUR na uczestnika na wizytę przygotowawczą.
- Koszty związane z przeprowadzeniem wizyty przygotowawczej, w tym koszty podróży i utrzymania.
- Z wyłączeniem uczestników z organizacji przyjmującej.



MO

obilność osób pracujących z młodzieżą KA153



AKCJA KA153 MOBILNOŚĆ OSÓB PRACUJĄCYCH Z MŁODZIEŻĄ

Działania w zakresie transnarodowej mobilności edukacyjnej wspierające doskonalenie zawodowe osób pracujących z młodzieżą. Szkolenia, seminaria, warsztaty, wizyty studyjne itp..

SPRAWDŹ:
Europejski
Program Pracy
z Młodzieżą

DZIAŁANIA UZUPEŁNIAJĄCE

Działania związane z rozwojem systemu oraz działania informacyjne; wizyty przygotowawcze.



WARSZTATY I SEMINARIA

- wymiana dobrych praktyk
- uczenie się wzajemnie od siebie
- testowanie nowych metod
- praca zespołowa

Rozwijanie kompetencji w pracy z młodzieżą

JOB-SHADOWING, WIZTA STUDYJNA

- podpatrzenie pracy innych
- wdrożenie nowych metod w swojej organizacji
- rozwój kompetencji
- inspiracja

ROZWÓJ PRACOWNIKÓW MŁODZIEŻOWYCH I ORGANIZACJI

- nowe kompetencje jako droga do inspirowania innych
- edukacja pozaformalna jest naturalnym uzupełnieniem kształcenia formalnego
- Kompetencje miękkie to „must have” w życiu zawodowym





Budżet

Zasady finansowania: koszty ryczałtowe (według stawek)
i koszty rzeczywiste (wyceniane i rozliczane za pomocą FV)

€ Podróż

- Wydatki związane z realizacją podróży; stawki dostępne
- w przewodniku po programie
- Stawki obliczane na podstawie kalkulatora odległości - ryczałt
- Zielony Erasmus = wyższe stawki, dodatkowe dni na podróż.

Odległość	Podróż z wykorzystaniem ekologicznych środków transportu	Podróż bez wykorzystania ekologicznych środków transportu
10–99 km	56 EUR	28 EUR
100–499 km	285 EUR	211 EUR
500–1999 km	417 EUR	309 EUR
2 000–2 999 km	535 EUR	395 EUR
3000–3999 km	785 EUR	580 EUR
4000–7999 km	1 188 EUR	1 188 EUR
8 000 km lub więcej	1 735 EUR	1 735 EUR



Wsparcie organizacyjne

- 125 EUR na uczestnika wymiany młodzieży.
- Koszty bezpośrednio związane z realizacją działań w zakresie mobilności.
- Obliczane na podstawie liczby uczestników, nie licząc liderów grup, osób towarzyszących i osób wspomagających proces kształcenia.



Wsparcie indywidualne

- Stawka zgodna z tabelą w Przewodniku, w Polsce jest to 68 euro/dzień/osoba.
- Koszty związane z utrzymaniem.
- Obliczane w zależności od długości pobytu uczestnika, w tym liderów grup, osób towarzyszących i osób wspomagających proces kształcenia (w stosownych przypadkach), z uwzględnieniem również dni podróży.



Wsparcie włączenia dla organizacji

- 125 EUR na uczestnika wymiany.
- Koszty związane z organizacją działań w zakresie mobilności osób o mniejszych szansach.
- Obliczane na podstawie liczby uczestników o mniejszych szansach, nie licząc liderów grup, osób towarzyszących i osób wspomagających proces kształcenia.



Koszty nadzwyczajne. Wsparcie uczestników z mniejszymi szansami

Koszty rzeczywiste, finansowanie:
100% koszty wsparcia uczestników z mniejszymi szansami, koszty nadzwyczajne (np. koszty szczepień, wiz itp.).



Wizyta przygotowawcza

- 680 EUR na uczestnika na wizytę przygotowawczą.
- Koszty związane z przeprowadzeniem wizyty przygotowawczej, w tym koszty podróży i utrzymania.
- Z wyłączeniem uczestników z organizacji przyjmującej.

Rozwój systemu i działania informacyjne

Koszty rzeczywiste, finansowanie:
80% kosztów kwalifikowanych; koszty
pośrednie 7%;
Maksymalnie 10% całkowitego kosztu
projektu.



działanie wspierające uczestnictwo młodzieży KA154



Możliwości

AKCJA KA154 DZIAŁANIA WSPIERAJĄCE
UCZESTNICTWOMŁODZIEŻY



społeczeństwo obywatelskie
młodzież i decydenci polityczni
europejskie wartości i prawa podstawowe

Prowadzenie dialogu i dyskusji pomiędzy młodzieżą a decydentami w celu propagowania aktywnego uczestnictwa młodzieży w życiu demokratycznym Europy. Umożliwienie młodzieży zabrania głosu w debacie o kształtowaniu i wdrażaniu strategii politycznych na rzecz młodzieży w Europie. Działania te mogą również przyjąć formę działań obywatelskich i aktywizmu młodzieżowego, umożliwiając młodym ludziom angażowanie się na różne sposoby w celu podnoszenia wiedzy na temat istotnych dla nich kwestii.



Kontekst polityczny

W strategii UE na rzecz młodzieży (2019–2027) określono ramy europejskiej współpracy w dziedzinie młodzieży. W ramach kluczowego obszaru „Angażowanie” celem jest wartościowe uczestnictwo młodzieży w życiu obywatelskim, gospodarczym, społecznym, kulturalnym i politycznym. Strategia sprzyja uczestnictwu młodzieży w życiu demokratycznym, wspiera zaangażowanie społeczne i obywatelskie młodzieży i ma za cel sprawić, by wszystkie osoby młode dysponowały niezbędnymi środkami umożliwiającymi udział w życiu społecznym.

W strategii UE na rzecz młodzieży uwzględniono również proces dialogu młodzieżowego i w tym kontekście w 2018 r. opracowano 11 celów młodzieżowych, określając szereg dziedzin międzysektorowych mających wpływ na życie młodzieży i wskazujących wyzwania, którym należy stawić czoła w przypadku każdej z tych dziedzin.



EUROPEAN YOUTH GOALS



EU YOUTH STRATEGY



EU YOUTH DIALOGUE



Fundacja Rozwoju Systemu Edukacji

Erasmus+
Zmienia życie, otwiera umysły.

Młodzież

Narodowa Agencja Programu Erasmus+
i Europejskiego Korpusu Solidarności

Edukacja, Szkolenia, Młodzież





AKCJA KA154 DZIAŁANIA WSPIERAJĄCE UCZESTNICTWO MŁODZIEŻY

UWAGA!

Maksymalna kwota
dofinansowania
projektu wynosi:
60 000 EUR

Kluczowa jest partycypacja

- **Debaty, konferencje, konsultacje, symulacje, gry edukacyjne, wizyty w instytucjach UE itp.**
- **NIE MOGĄ TO BYĆ wydarzeniami o charakterze politycznym;**
- **Różne formaty działań: mobilności, wydarzenia fizyczne wspierające uczestnictwo młodzieży, mobilności z wydarzeniami;**



Budżet

Zasady finansowania: koszty ryczałtowe (według stawek) i koszty rzeczywiste (wyceniane i rozliczane za pomocą FV)



Zarządzanie projektem

Wszystkie wydatki związane z realizacją projektu:
500 euro/miesiąc.



Osoba wspierająca

(tylko dla grup nieformalnych,
max. 12 dni)
W zależności od kraju realizacji projektu i liczby dni roboczych -
dla Polski: 74 euro.



Koszty nadzwyczajne. Wsparcie uczestników z mniejszymi szansami

Koszty rzeczywiste, finansowanie:
100% koszty wsparcia uczestników z mniejszymi szansami, koszty nadzwyczajne (np. koszty szczepień, wiz itp.).



Środki na działania w zakresie mobilności

- Wsparcie w kategorii podróz zgodne ze stawkami w ramach przedziałów kilometrowych.
- Wsparcie indywidualne:
51 euro/dzień/os.
- Wsparcie włączania dla organizacji:
125 euro/os.



Dodatkowe środki na wydarzenia wymagające fizycznej obecności uczestników

- Wsparcie wydarzeń z udziałem młodzieży: 100 euro/os.



Discover EU Inclusion KA155



DiscoverEU Inclusion Action (KA155) czyli Działanie na rzecz włączenia DiscoverEU

DiscoverEU stara się wzmocnić swój wymiar integracyjny, zapewniając **dotatkowe wsparcie dla uczestników o mniejszych szansach.**

Program ma na celu:

dotarcie do młodych ludzi o mniejszych szansach, którzy nie zgłosiliby się z własnej inicjatywy

pokonanie przeszkód, które uniemożliwiają tym młodym ludziom bezpośredni udział w rundzie ogólnych wniosków DiscoverEU i zapewnienie im niezbędnego wsparcia, tak aby mogli podróżować

zapoczątkowanie i wzmocnienie rozwoju kompetencji i umiejętności młodych ludzi o mniejszych szansach biorących udział w DiscoverEU



Kim są osoby o mniejszych szansach?

Osoby o mniejszych szansach to osoby, które ze względów **ekonomicznych, społecznych, kulturowych, geograficznych** lub **zdrowotnych**, ze względu na **pochodzenie** ze środowisk migrantów lub z takich powodów, jak **niepełnosprawność** i **trudności w nauce**, lub z jakichkolwiek innych powodów, w tym tych, które mogą prowadzić do dyskryminacji zgodnie z art. 21 Karty praw podstawowych Unii Europejskiej, napotykają przeszkody uniemożliwiające im skuteczny dostęp do możliwości w ramach programu.



OPRACOWANIE PROJEKTU KA155





Budżet

Zasady finansowania: koszty ryczałtowe (według stawek)
i koszty rzeczywiste (wyceniane i rozliczane za pomocą FV)

€ Podróż

Abonament – abonament na 7 dni podróży
w ciągu 30 dni

Abonament jest ważny przez 30 dni, w ciągu
których uczestnik może podróżować dowolną liczbą
pociągów przez całą dobę w ciągu każdego z tych
siedmiu dni. Uczestnik sam decyduje w jaki sposób
spędzi pozostałe dni.

W przypadkach, w których państwo
pochodzenia nie jest bezpośrednio połączone
z systemem kolejowym w Europie
kontynentalnej i konieczna jest dodatkowa
podróż innymi środkami transportu,
aby dotrzeć do państwa, w którym
rozpoczyna się mobilność.



Wsparcie organizacyjne

- 125 EUR na uczestnika wymiany młodzieży.
- Koszty bezpośrednio związane z realizacją działań w zakresie mobilności.
- Obliczane na podstawie liczby uczestników, nie licząc liderów grup, osób towarzyszących i osób wspomagających proces kształcenia.



Wsparcie indywidualne

- Stawka zgodna z tabelą w Przewodniku, w Polsce jest to 78 euro/dzień/osoba. Max 21 dni.
- Koszty związane z utrzymaniem.
- Obliczane w zależności od długości pobytu uczestnika, w tym liderów grup, osób towarzyszących i osób wspomagających proces kształcenia (w stosownych przypadkach), z uwzględnieniem również dni podróży.



Wsparcie włączenia dla organizacji

- 125 EUR na uczestnika wymiany.
- Koszty związane z organizacją działań w zakresie mobilności osób o mniejszych szansach.
- Obliczane na podstawie liczby uczestników o mniejszych szansach, nie licząc liderów grup, osób towarzyszących i osób wspomagających proces kształcenia.



Koszty nadzwyczajne. Wsparcie uczestników z mniejszymi szansami

Koszty rzeczywiste, finansowanie:
100% koszty wsparcia uczestników z mniejszymi szansami, koszty nadzwyczajne (np. koszty szczepień, wiz itp.).



Akredytacja w Dziedzinie Młodzieży KA150



AKREDYTACJA W DZIEDZINIE MŁODZIEŻY jest narzędziem dla organizacji:



- które chcą otworzyć swoje działania na wymianę młodzieży i współpracę transgraniczną;
- które planują regularnie realizować działania w zakresie mobilności edukacyjnej.
Akredytacja przyznawana jest na okres od 3 do 7 lat!
- z krajów Programu (UE + Turcja, Macedonia Północna, Serbia, Islandia, Lichtenstein, Norwegia, Zjednoczone Królestwo) – do macierzystej NA
- działających przez okres **minimum 2 lat** w obszarze młodzieży, edukacji pozaformalnej i nieformalnej (fundacje, stowarzyszenia, instytucje publiczne, lokalne i regionalne organy publiczne...)



Gwarancja jakości:

Przestrzeganie **Standardów jakości Erasmus+** w dziedzinie młodzieży (dostępne we wniosku)

- Gotowa recepta na sukces – dla organizacji
- Gwarancja jakości – dla uczestników



Perspektywa organizacji:

Akredytacja to możliwość długofalowego rozwoju strategii organizacji i poszerzenia oferty dla młodzieży oraz kadry.

- Rozwój organizacji i wsparcie w działaniach codziennych
- Lepsza szansa na utrzymanie motywacji do działań w młodzieży, ciągłość realizacji działań
- Możliwość szkolenia kadry



AKREDYTACJA W DZIEDZINIE MŁODZIEŻY

Wniosek o Akredytację KA150 –
jednorazowo

Wniosek o finansowanie KA151 –
możliwe raz w roku (w 1 rundzie)

Plan – realizacja możliwe różnice
około 30%.



KA152

- **Projekty mobilności osób młodych**
- „Wymiany młodzieży”**



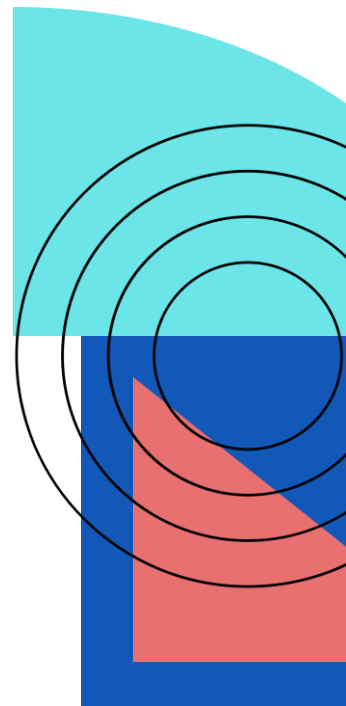
KA153

- **Projekty w zakresie mobilności na rzecz osób pracujących z młodzieżą**



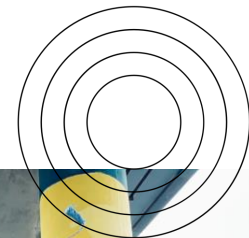
CELE AKCJI Akcja ma następujące cele:

- **Zwiększanie możliwości rozwoju osobistego i zawodowego** młodych ludzi w drodze pozaformalnych i nieformalnych działań w zakresie mobilności edukacyjnej.
- **Wzmacnianie pozycji młodzieży**, jej aktywnej postawy obywatelskiej i uczestnictwa w życiu demokratycznym.
- **Podnoszenie jakości pracy z młodzieżą** na szczeblu lokalnym, regionalnym, krajowym, europejskim i międzynarodowym przez budowanie zdolności organizacji działających w dziedzinie młodzieży oraz wspieranie rozwoju zawodowego osób pracujących z młodzieżą.
- **Promowanie włączenia społecznego i różnorodności**, dialogu międzykulturowego oraz solidarności, równych szans i praw człowieka wśród młodych ludzi w Europie.





3 kroki do Erasmus+



POMYSŁ I POTRZEBA

Jeśli chcesz wziąć udział w projekcie, pomyśl o swoich zainteresowaniach, czego chcesz się nauczyć?



TWOJA ORGANIZACJA

W kolejnym kroku skontaktuj się z fundacjami, domami kultury lub innymi miejscami otwartymi na młodzież.



INICJATYWA i Zaangażowanie

Daj znać, że inicjatywa i zaangażowanie to Twoje drugie imię i jesteś gotowy do "życia w projekcie."



4 kroki do Erasmus+

Masz swoją organizację pozarządową i/lub pracujesz z młodzieżą w wieku 13-30 lat

1

Jeśli to Twój pierwszy projekt, rejestrujesz swoją organizację w SYSTEMIE REJESTRACJI ORGANIZACJI, jeśli nie, idź do kolejnego punktu.



przewodnik po systemie ORS

2

Wpadasz na pomysł. Zainspiruj się 11 CELAMI MŁODZIEŻOWYMI oraz STRATEGIĄ NA RZECZ MŁODZIEŻY. Pomyśl na jakie potrzeby ma odpowiadać projekt i pamiętaj, że pracujemy w duchu edukacji pozaformalnej.



Cele Młodzieżowe



Strategia

3

Wnioski składasz przez Platformę. do Sektora Młodzież są 2 nabory w roku: wczesna wiosna i jesień.



Platforma

Ogłoszenia i terminy znajdziesz na stronie Narodowej Agencji



Strona NA

4

I już! Teraz tylko poczekaj na wyniki. Jak otrzymasz dofinansowanie możesz rozpocząć działania!



Terminy składania wniosków

PROJEKTY KRÓTKOWTERMINOWE

KA152, KA153, KA154

dnia **20 lutego 2024** do godz. 12:00:00 (czasu obowiązującego w Brukseli) w przypadku projektów, których realizacja ma się rozpocząć między dniem 1 czerwca a dniem 31 grudnia tego samego roku.

dnia **1 października 2024** do godz. 12:00:00 (czasu obowiązującego w Brukseli) w przypadku projektów, których realizacja ma się rozpocząć między dniem 1 stycznia a dniem 31 maja następnego roku.



PROJEKTY KRÓTKOTERMINOWE KA155

dnia **20 lutego 2024** do godz. 12:00:00 (czasu obowiązującego w Brukseli) w przypadku projektów, których realizacja ma się rozpocząć między dniem 1 lipca a dniem 31 marca następnego roku.

dnia **1 października 2024** do godz. 12:00:00 (czasu obowiązującego w Brukseli) w przypadku projektów, których realizacja ma się rozpocząć między dniem 1 marca a dniem 31 sierpnia następnego roku.

UWAGA!!!

Ta sama organizacja (jeden OID) nie może być zaangażowana w ponad 5 wniosków w danym terminie w tej akcji, ani jako wnioskodawca, ani jako partner.



AKCJA KA150 AKREDYTACJA W DZIEDZINIE MŁODZIEŻY

dnia **1 października 2023** do godz. 12:00:00 (czasu obowiązującego w Brukseli) w przypadku organizacji chcących realizować akredytację

AKCJA KA151 WNIOSKI BUDŻETOWE DLA ORGANIZACJI AKREDYTOWANYCH

dnia **20 lutego 2024** do godz. 12:00:00 (czasu obowiązującego w Brukseli) w przypadku projektów, których realizacja ma się rozpocząć 1 czerwca tego samego roku.



Dziękujemy za uwagę!

KONTAKT

Agnieszka Cieślak: acieslak@frse.org.pl

Julita Skomorowska: jskomorowska@frse.org.pl

Zespół Młodzież Erasmus+ i Discover EU



@erasmusplus_mlodziem