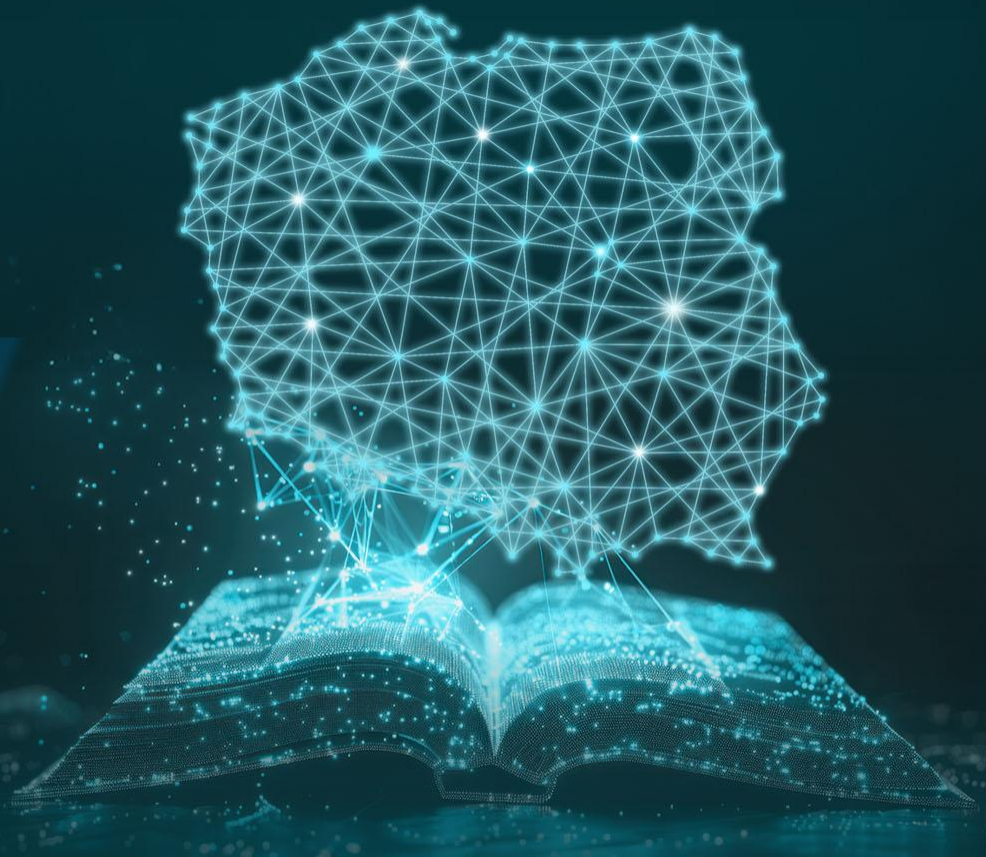


XII Ogólnopolski
Dzień Informacyjny



Ogólnopolski Dzień Informacyjny

14 stycznia 2025 r.
Centrum Konferencyjne
Legii Warszawa



Fundusze Europejskie
dla Rozwoju Społecznego



Rzeczpospolita
Polska

Dofinansowane przez
Unię Europejską



Fundacja Rozwoju Systemu Edukacji

XII Ogólnopolski
Dzień Informacyjny



Indywidualne Konta Rozwojowe (IKR) Junior



Fundusze Europejskie
dla Rozwoju Społecznego



Rzeczpospolita
Polska

Dofinansowane przez
Unię Europejską



Fundacja Rozwoju Systemu Edukacji



O PROJEKCIE W RAMACH PROGRAMU FERS 2021-2027

Priorytet 5.
„Innowacje
społeczne”



Działanie 5.1.
„Innowacje
społeczne”



Cel szczegółowy ESO4.6:
„Wspieranie równego dostępu do dobrej jakości, włączającego kształcenia i szkolenia oraz możliwości ich ukończenia, w szczególności w odniesieniu do grup w niekorzystnej sytuacji, od wczesnej edukacji i opieki nad dzieckiem przez ogólnie zawodowe kształcenie i szkolenie, po szkolnictwo wyższe, a także kształcenie i uczenie się dorosłych, w tym ułatwianie mobilności edukacyjnej dla wszystkich i dostępności dla osób z niepełnosprawnościami.”



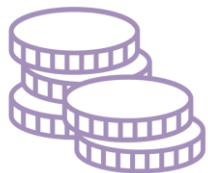
O PROJEKCIE W RAMACH PROGRAMU FERS 2021-2027



CEL PROJEKTU: wsparcie w obszarze włączania dzieci i młodzieży z rodzin o niskich dochodach w proces edukacji pozaformalnej



OKRES REALIZACJI: 1.07.2024 r. – 31.12.2028 r.



BUDŻET PROJEKTU: ok. 110 000 000 zł



INDYWIDUALNE KONTA ROZWOJOWE (IKR) JUNIOR



KONCEPCJA PROJEKTU WPISUJE SIĘ W ZAŁOŻENIA **ZINTEGROWANEJ STRATEGII UMIEJĘTNOŚCI 2030**, ZAKŁADAJĄC DZIAŁANIA NA RZECZ ROZWIJANIA AKTYWNOŚCI TWÓRCZEJ DZIECI I MŁODZIEŻY, ICH POTRZEBY DOBROWOLNEGO SAMOKSZTAŁCENIA I WSPIERAJĄC PROCES KSZTAŁTOWANIA JEDNOSTKI PRZYGOTOWANEJ DO PEŁNEGO ŻYCIA W WARUNKACH SPOŁECZEŃSTWA DEMOKRATYCZNEGO.



PROJEKT BĘDZIE REALIZOWAŁ RÓWNIEŻ ZAŁOŻENIA **EUROPEJSKIEJ GWARANCJI DLA DZIECI**, KTÓREJ ZALECENIA ZAKŁADAJĄ IDENTYFIKACJĘ I ZNOSZENIE BARIER FINANSOWYCH W DOSTĘPIE DO KSZTAŁCENIA ORAZ ZAJĘĆ W SZKOLE.



REZULTATY PROJEKTU



BUDOWANIE KAPITAŁU SPOŁECZNEGO NA PRZYSZŁOŚĆ



ZASZCZEPIENIE JUŻ NA ETAPIE SZKOLNYM CHĘCI DO CIĄGŁEGO UCZENIA SIĘ, ROZWIJANIA TALENTÓW I UMIEJĘTNOŚCI



ZAPOBIEGANIE ZJAWISKU NISKIEGO UDZIAŁU OSÓB DOROSŁYCH W UCZENIU SIĘ



ZADANIA



1

PILOTAŻ SYSTEMU FINANSOWANIA ZAJĘĆ DODATKOWYCH
DLA UCZNIÓW

2

URUCHOMIENIE I DZIAŁANIE SYSTEMU INDYWIDUALNYCH
KONT ROZWOJOWYCH

3

MODUŁ BADAWCZY I REKOMENDACJE DOTYCZĄCE
PROPONOWANEJ ŚCIEŻKI WSPIERANIA ROZWOJU UCZNIÓW
W TRUDNEJ SYTUACJI MATERIALNEJ



MODUŁ BADAWCZY



ankiety dot. oceny wsparcia, działania systemu i procesu wnioskowania, przejrzystości i czytelności dokumentacji, polityki informacyjnej, wpływu projektu na uczestników i uczestniczki

ocena wpływu podjętych w projekcie działań na poprawę funkcjonowania dzieci i młodzieży w środowisku szkolnym, rodzinnym, rówieśniczym

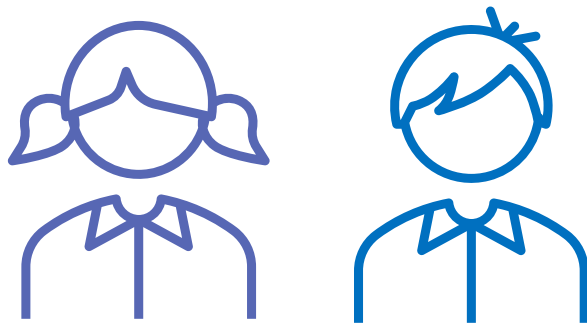
zogniskowane wywiady grupowe z dyrektorami szkół oraz rodzicami i opiekunami prawnymi

studia przypadku dot. konkretnych uczniów i uczennic biorących udział w projekcie

Rekomendacje zostaną przekazane podmiotom odpowiedzialnym za politykę uczenia się przez całe życie (w tym za edukację pozaformalną) na poziomie krajowym, regionalnym i lokalnym.



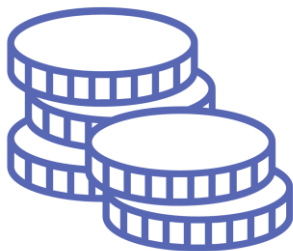
GRUPA DOCELOWA



UCZNIOWIE I UCZENNICE szkół podstawowych klas 5-8 oraz ponadpodstawowych każdego typu, z wyłączeniem szkół policealnych, pochodzący z rodzin o relatywnie niskich dochodach lub umieszczeni w pieczy zastępczej instytucjonalnej oraz rodzinnej zawodowej z całej Polski



FINANSOWANIE



15 000 zł/3 lata szkolne
(max. 5000 zł/rok szkolny)



W ciągu trzech lat szkolnych **minimum 6 tys. dzieci i młodzieży** z rodzin o niskich dochodach z całej Polski otrzyma dostęp do IKR Junior, oferujących wsparcie finansowe umożliwiające rozwijanie talentów i zainteresowań podczas pozaszkolnych zajęć dodatkowych. Uczniowie i uczennice uczęszczający do **klas 5-6 szkoły podstawowej** będą **uprawnieni do pierwszeństwa** w zakresie przyznania dofinansowania.



ZAKRES WSPARCIA – RODZAJE ZAJĘĆ

zajęcia dodatkowe – zajęcia organizowane poza lekcjami i obowiązującym programem szkolnym, których celem jest rozbudzenie i rozwijanie zainteresowań

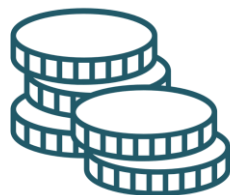
- ✓ indywidualne lub grupowe
- ✓ w trybie ciągłym lub cyklicznym
- ✓ weekendowe
- ✓ w okresie ferii zimowych i wakacji
- ✓ online lub hybrydowe
- ✓ organizowane przez placówki lub instytucje oferujące zajęcia dla dzieci i młodzieży
- ✓ o dowolnej tematyce: np. nauka programowania, nowoczesnych technologii, zajęcia sportowe i ruchowe, muzyczne, artystyczne, modelarskie, techniczne, literackie, językowe



ETAP PILOTAŻU



max. 100 uczestników



2500 zł/semestr szkolny

LUBELSKIE

PODKARPACKIE



STYPENDIUM

- ✓ w wysokości max. 2500 zł brutto (= 2500 pkt)
- ✓ do 100% kwoty całkowitej zajęć
- ✓ przekazywane bezpośrednio organizatorowi zajęć dodatkowych na podstawie wystawionej i załączonej do systemu IKR Junior faktury (faktura musi być wystawiona przez organizatora zajęć)
- ✓ na fakturze wskazany odbiorca (rodzic, opiekun prawny uczestnika lub pełnoletni uczeń) w treści faktury → rodzaj zajęć, termin realizacji zajęć oraz imię i nazwisko uczestnika
- ✓ termin płatności **co najmniej 30 dni**

W ramach danej kwoty stypendium dopuszczalne będzie finansowanie udziału w jednych, wybranych zajęciach dodatkowych w okresie letniego semestru szkolnego.



DWIE ŚCIEŻKI REKRUTACJI

- **WNIOSEK INDYWIDUALNY**
- **WNIOSEK INSTYTUCJONALNY**



WNIOSEK INDYWIDUALNY

KTO SKŁADA:

- ✓ **rodzic** (w przypadku uczniów niepełnoletnich) lub
- ✓ **opiekun prawny** (w przypadku uczniów niepełnoletnich) lub
- ✓ **uczeń lub uczennica, którzy ukończyli 18. rok życia**



WNIOSEK INSTYTUCJONALNY

KTO SKŁADA:

- ✓ **dyrektor szkoły** (lub osoba upoważniona przez dyrektora), do której uczęszcza uczeń lub uczennica lub
- ✓ **dyrektor placówki opiekuńczo-wychowawczej** (lub osoba upoważniona przez dyrektora), w której umieszczono ucznia lub uczennicę



ROLA SZKOŁY

Umożliwienie w projekcie składania wniosków o dofinansowanie zajęć dodatkowych przez **szkoły** będzie miało szczególne znaczenie w przypadku dzieci młodszych (klasy 5-8), z rodzin o niskim poziomie świadomości wychowawczej i edukacyjnej.

W tym przypadku, szkoła, do której uczęszcza dziecko może stanowić wielotorowe wsparcie:

- **informacyjne** – będąc źródłem informacji dla rodziców o projekcie,
- **konsultacyjne** – wskazując preferowany profil kształcenia, kierunek zainteresowań dziecka oraz dostępną ofertę zajęć np. w szkole,
- **techniczne** – wspierając rodzinę w procesie wnioskowania oraz później w obsłudze IKR Junior.



FRSE stanowi wsparcie konsultacyjne dla zainteresowanych szkół na każdym etapie realizacji projektu i w razie zapotrzebowania stwarza dodatkowe szanse na uczestnictwo w szkoleniach lub webinarach.



KRYTERIA REKRUTACJI

- ✓ **STATUS UCZNIĄ LUB UCZENNICY** szkoły podstawowej klas 5-8 oraz ponadpodstawowej każdego typu, z wyłączeniem szkół policealnych
- ✓ **SPEŁNIENIE KRYTERIUM DOCHODOWEGO**



KRYTERIA REKRUTACJI

JAK POTWIERDZIĆ STATUS UCZNIA LUB UCZENNICY?

→ skan **zaświadczenia** wystawionego przez dyrektora szkoły lub osobę upoważnioną o statusie ucznia szkoły wraz z informacją, do której klasy uczeń lub uczennica uczęszcza



KRYTERIA REKRUTACJI

JAK SPEŁNIĆ **KRYTERIUM DOCHODOWE?**

- Jeżeli uczeń lub uczennica korzysta z programu „**Posiłek w szkole i w domu**”, wystarczające będzie potwierdzenie tego faktu przez dyrektora szkoły, do której uczeń lub uczennica uczęszcza, w postaci wydanego zaświadczenia lub zaświadczenia wystawionego przez OPS.
- Jeśli uczeń lub uczennica **nie korzysta** z programu „Posiłek w szkole i w domu”, ale pobiera zasiłek rodzinny – wystarczające będzie zaświadczenie o pobieraniu zasiłku rodzinnego z Ośrodka Pomocy Społecznej.
- Jeżeli uczeń lub uczennica nie korzysta z programu „Posiłek w szkole i w domu” oraz nie pobiera zasiłku rodzinnego konieczne jest **potwierdzenie wysokości miesięcznego dochodu na jednego członka rodziny w poprzednim roku podatkowym**. W tym celu wykorzystane zostanie m.in. wydane przez urząd skarbowy zaświadczenie o dochodzie podlegającym opodatkowaniu podatkiem dochodowym od osób fizycznych każdego członka rodziny.

W ramach pilotażu i pierwszego naboru w odniesieniu do uczniów i uczennic umieszczonych w pieczy zastępczej instytucjonalnej oraz rodzinnej zawodowej kryterium dochodowe nie będzie miało zastosowania.



KRYTERIA REKRUTACJI

JAK SPEŁNIĆ **KRYTERIUM DOCHODOWE** W PRZYPADKU DZIECI,
KTÓRE NIE KORZYSTAJĄ Z PROGRAMU „POSIŁEK W SZKOLE I W DOMU”?

Dochód **nie może przekraczać**:

- ✓ **1646 zł netto** na osobę w rodzinie lub
- ✓ **2020 zł netto** w przypadku osób prowadzących samodzielne gospodarstwo domowe.

Rodzinę ucznia stanowią: uczeń oraz pozostałe osoby spokrewnione lub niespokrewnione pozostające w faktycznym związku, wspólnie zamieszkujące i gospodarujące.



KRYTERIA REKRUTACJI

JAK WYŁANIA SIĘ UCZESTNIKÓW PROJEKTU W PRZYPADKU
SPEŁNIENIA OBYDWU KRYTERIÓW?



**UCZNIOWIE KLAS
5-6 SZKOŁY
PODSTAWOWEJ!**

**LICZY SIĘ CZAS
ZŁOŻENIA
WNIOSKU!**





WAŻNE TERMINY

2 STYCZNIA 2025 START REKRUTACJI W RAMACH PILOTAŻU

17 STYCZNIA 2025 do 15:59:59 ZAKOŃCZENIE REKRUTACJI W RAMACH PILOTAŻU

18-31 STYCZNIA 2025 OCENA FORMALNA WNIOSKÓW

1 LUTEGO - 30 CZERWCA 2025 UDZIAŁ W ZAJĘCIACH DODATKOWYCH



[frse.org.pl/fers-ikr](https://www.frse.org.pl/fers-ikr)



FINANSOWANIE PROJEKTÓW

PLATFORMY WSPÓLPRACY

CZYTELNIA

BADANIA

ZOBACZ MENU

Indywidualne Konta Rozwojowe (IKR) Junior –

Fundusze Europejskie dla Rozwoju Społecznego



Fundusze Europejskie
dla Rozwoju Społecznego



Rzeczpospolita
Polska

Dofinansowane przez
Unię Europejską



ZOBACZ TEŻ:



▀ Nabory:



Pilotaż 2025

XII Ogólnopolski
Dzień Informacyjny



Fundacja Rozwoju Systemu Edukacji



Aleje Jerozolimskie 142A
02-305 Warszawa



+48 22 463 11 01



<https://www.frse.org.pl/fers-ikr>



ikr.junior@frse.org.pl

Indywidualne Konta Rozwojowe (IKR) Junior



Wspieramy rozwój uczniów z województw lubelskiego i podkarpackiego w trudnej sytuacji materialnej! Pomóż im zdobyć stypendium na zajęcia dodatkowe i rozwijać pasje!

[Dowiedz się więcej!](#)



Fundusze Europejskie
dla Rozwoju Społecznego



Rzeczpospolita Polska

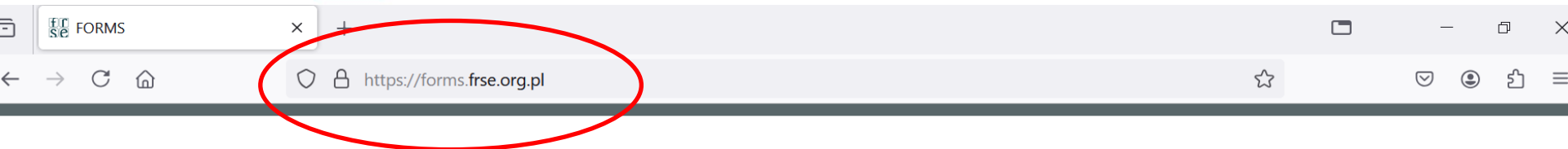


Dofinansowane przez
Unię Europejską



REJESTRACJA W ŚCIEŻCE INSTYTUCJONALNEJ

frse.org.pl/fers-ikr



forms.frse.org.pl

System dokumentów OnLine - obsługa projektów



Fundacja Rozwoju Systemu Edukacji

Nie pamiętasz swojego loginu?

Nie pamiętasz swojego hasła?

Zaloguj się

Rejestracja





Rejestracja

Jestem zainteresowany złożeniem wniosku w naborze

Jestem specjalistą w naborze

Osoba fizyczna

Organizacja

Login

Imię

Nazwisko

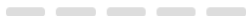
Email



Nowe hasło

Nowe hasło

Siła hasła:



Powtórz nowe hasło

Powtórz nowe hasło

! HASŁO MUSI ZAWIERAĆ CO NAJMNIJ 12 ZNAKÓW



Organizacja

Wybierz / zmień organizację



Dane osobowe

Podczas tworzenia konta użytkownika w Systemie podają Państwo swoje dane osobowe.

Informację o celach i sposobach przetwarzania Państwa danych oraz o administratorze danych osobowych znajdują Państwo pod adresem:

[Ochrona danych osobowych | FUNDACJA ROZWOJU SYSTEMU EDUKACJI](#)

Regulamin korzystania z Systemu FORMS oraz polityka cookies: [Regulamin & cookies](#)

Rejestracja

← Wróć



Dodaj organizację



Wybierz typ wyszukiwania

KRS

NIP

REGON

Szukaj

Nazwa

NIP

Forma prawna

Data założenia działalności

Adres siedziby Organizacji

KRS

REGON

Data rozpoczęcia działalności

Numer identyfikacyjny organizacji (OID)

Zamknij

✓ Wybierz



Organizacja

Wybierz / zmień organizację

Dane osobowe

Podczas tworzenia konta użytkownika w Systemie podają Państwo swoje dane osobowe.

Informację o celach i sposobach przetwarzania Państwa danych oraz o administratorze danych osobowych znajdują Państwo pod adresem:

[Ochrona danych osobowych | FUNDACJA ROZWOJU SYSTEMU EDUKACJI](#)

Regulamin korzystania z Systemu FORMS oraz polityka cookies: [Regulamin & cookies](#)

Rejestracja

← Wróć



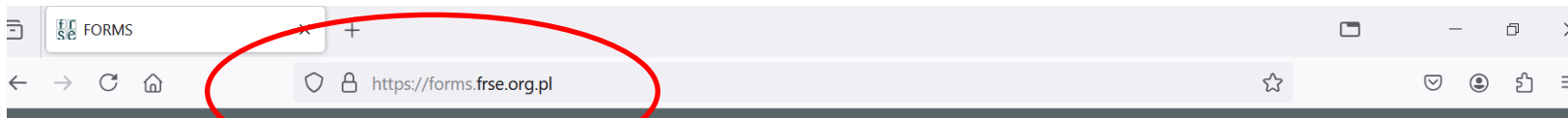


Rejestracja

Rejestracja zakończona sukcesem! Sprawdź swój e-mail w celu uzyskania dalszych instrukcji.

[Strona główna](#)

! KONIECZNOŚĆ AKTYWACJI KONTA POPRZEZ LINK PRZESŁANY E-MAILEM.



forms.frse.org.pl

System dokumentów OnLine - obsługa projektów



Fundacja Rozwoju Systemu Edukacji

Login

Nie pamiętasz swojego loginu?

Hasło

Nie pamiętasz swojego hasła?

Zaloguj się

Rejestracja





Programy

Wnioski

Projekty

Dokumenty

Pomoc

Regulamin & cookies

Ochrona danych
osobowych

Witamy w systemie FORMS

Aby rozpocząć pracę z systemem, należy przejść do zakładki programy.



Fundacja Rozwoju Systemu Edukacji



Programy

Wnioski

Projekty

Dokumenty

Pomoc

Regulamin & cookies

Ochrona danych
osobowych



Fundacja Rozwoju Systemu Edukacji

Indywidualne Konto Rozwojowe (IKR) Junior

Projekt realizowany w ramach programu
Fundusze Europejskie dla Rozwoju
Społecznego 2021-2027 (FERS)

[www: frse.org.pl/fers-ikr](http://www.frse.org.pl/fers-ikr)



Programy

Wnioski

Projekty

Wnioski

+ Stwórz wniosek

Numer wniosku	Wnioskodawca	Identyfikator wnioskodawcy	Status	Działanie	Nabór
<input type="text"/>	<input type="text"/>	<input type="text"/>	-	<input type="text"/>	<input type="text"/>

Wybierz działanie

Anuluj

Wygeneruj



Wybierz działanie

Wybierz...

Pilotaż: IKR Junior

Wybierz działanie

Pilotaż: IKR Junior

Anuluj

Wygeneruj






Informacje ogólne

Wniosek

Informacje ogólne

Wniosuję jako •

Część 1 - Dane uczestnika •

 Drukuj

 Zapisz

Złóż dokument

Odrzuć

Brakujące pola


Część 2 – Załączniki •

Część 3 – Formularz zajęć

Część 4 – Oświadczenia •

W przypadku pytań lub wątpliwości związanych z Wnioskiem prosimy o kontakt mailowy: ikr.junior@frse.org.pl

- [Klauzula informacyjna Administratora Danych Osobowych - Fundacji Rozwoju Systemu Edukacji - dla Wnioskodawców](#)
- [Klauzula informacyjna Administratora Danych Osobowych - Fundacji Rozwoju Systemu Edukacji - dla Organizatorów Zajęć](#)
- [Klauzula informacyjna dla Wnioskodawcy \(uczeń lub uczennica\) przekazywana przez dyrektora szkoły składającego wniosek w imieniu ucznia/uczennicy zgodnie z §7 ust. 3 Regulaminu](#)
- [Klauzula informacyjna ministra właściwego do spraw rozwoju regionalnego](#)

 Drukuj

 Zapisz

Złóż dokument

Odrzuć

Brakujące pola



Wnioskuje jako

Informacje ogólne

Wnioskuje jako

Część 1 - Dane uczestnika •

Drukuj

Zapisz

Złóż dokument

Odrzuć

Brakujące pola

Część 2 – Załączniki •

Część 3 – Formularz zajęć

Część 4 – Oświadczenia •

WNIOSEK O DOFINANSOWANIE W PROJEKCIE *Indywidualne Konta Rozwojowe (IKR) Junior*

Uczeń lub uczennica mieszka na terenie województwa **lubelskiego** lub **podkarpackiego** albo uczęszcza do szkół zlokalizowanych na obszarze tych województw

Tak Nie

Uczeń lub uczennica jest umieszczony/a w pieczy zastępczej instytucjonalnej lub rodzinnej zawodowej

Tak Nie

Uczeń lub uczennica bierze udział w programie „Posiłek w szkole i w domu”

Tak Nie

Składam wniosek

Indywidualny Instytucjonalny

Jestem

Dyrektorem szkoły lub osobą upoważnioną przez dyrektora

Dyrektorem placówki opiekuńczo-wychowawczej lub osobą upoważnioną przez dyrektora



CZĘŚĆ I – DANE UCZESTNIKA

Wniosek

Informacje ogólne

Wnioskuje jako

Część 1 - Dane uczestnika

Część 2 – Załączniki •

Część 3 – Formularz zajęć

Część 4 – Oświadczenia

Drukuj

Zapisz

Złóż dokument

Odrzuć

Brakujące pola

Część 1 - Dane uczestnika

1. DANE OSOBOWE UCZENNICY LUB UCZNIA

Imię / Imiona

Nazwisko

PESEL

Płeć *

Kobieta Mężczyzna

Obywatelstwo



Adres zamieszkania

Województwo

Wybierz...

Powiat

Gmina

Miejscowość

Kod pocztowy

00-000

Ulica

Nr budynku/lokalu

Obszar wg stopnia urbanizacji (DEGURBA)

1 - tereny gęsto zaludnione (miasta, centra miejskie, obszary miejskie) – przynajmniej 50% ludności zamieszkuje obszary gęsto zaludnione

2 - tereny pośrednie (miasta, przedmieścia) – mniej niż 50% ludności zamieszkuje obszary wiejskie i mniej niż 50% ludności obszary o dużej gęstości zaludnienia

3 - tereny słabo zaludnione (wiejskie) – więcej niż 50% ludności zamieszkuje obszary wiejskie

Kraj

Polska



2. DANE OSOBOWE RODZICA LUB OPIEKUNA PRAWNEGO (SEKCJA NIE DOTYCZY UCZNIÓW I UCZENNIC PEŁNOLETNICH)

Imię / Imiona

Nazwisko

PESEL

Płeć *

- Kobieta Mężczyzna

Obywatelstwo

Adres zamieszkania

Województwo

Powiat

Gmina

Miejscowość



Kod pocztowy

00-000

Ulica

Nr budynku/lokalu

Obszar wg stopnia urbanizacji (DEGURBA) *

1 - tereny gęsto zaludnione (miasta, centra miejskie, obszary miejskie) – przynajmniej 50% ludności zamieszkuje obszary gęsto zaludnione

2 - tereny pośrednie (miasta, przedmieścia) – mniej niż 50% ludności zamieszkuje obszary wiejskie i mniej niż 50% ludności obszary o dużej gęstości zaludnienia

3 - tereny słabo zaludnione (wiejskie) – więcej niż 50% ludności zamieszkuje obszary wiejskie

Kraj

Polska

3. DANE KONTAKTOWE RODZICA, OPIEKUNA PRAWNEGO LUB PEŁNOLETNIEGO UCZNIĄ LUB UCZENNICY

Telefon kontaktowy

Adres e-mail

Powtórz adres e-mail



4. DANE SZKOŁY

Pełna nazwa instytucji

NIP

Typ instytucji *

- Szkoła podstawowa Szkoła ponadpodstawowa

Adres instytucji

Województwo

Powiat

Gmina

Miejscowość



Kod pocztowy

00-000

Ulica

Nr budynku/lokalu

Obszar wg stopnia urbanizacji (DEGURBA) *

1 - tereny gęsto zaludnione (miasta, centra miejskie, obszary miejskie) – przynajmniej 50% ludności zamieszkuje obszary gęsto zaludnione

2 - tereny pośrednie (miasta, przedmieścia) – mniej niż 50% ludności zamieszkuje obszary wiejskie i mniej niż 50% ludności obszary o dużej gęstości zaludnienia

3 - tereny słabo zaludnione (wiejskie) – więcej niż 50% ludności zamieszkuje obszary wiejskie

Kraj

Polska

Telefon kontaktowy

Adres e-mail



5. DANE PLACÓWKI OPIEKUŃCZO-WYCHOWAWCZEJ (OPCJONALNIE)

Pełna nazwa instytucji

NIP

Typ instytucji

Adres instytucji

Województwo

Powiat

Gmina

Miejscowość



Kod pocztowy

00-000

Ulica

Nr budynku/lokalu

Obszar wg stopnia urbanizacji (DEGURBA)

1 - tereny gęsto zaludnione (miasta, centra miejskie, obszary miejskie) – przynajmniej 50% ludności zamieszkuje obszary gęsto zaludnione

2 - tereny pośrednie (miasta, przedmieścia) – mniej niż 50% ludności zamieszkuje obszary wiejskie i mniej niż 50% ludności obszary o dużej gęstości zaludnienia

3 - tereny słabo zaludnione (wiejskie) – więcej niż 50% ludności zamieszkuje obszary wiejskie

Kraj

Polska

Telefon kontaktowy


Adres e-mail

 Drukuj

 Zapisz

 Złóż dokument

 Odrzuć

 Brakujące pola



CZĘŚĆ II – ZAŁĄCZNIKI

Wniosek

Informacje ogólne

Wnioskuje jako •

Część 1 - Dane uczestnika

Część 2 – Załączniki

Część 3 – Formularz zajęć

Część 4 – Oświadczenia •

Drukuj

Zapisz

Złóż dokument

Odrzuć

Brakujące pola

Część 2 – Załączniki

1. DOKUMENT OBOWIĄZKOWY W PRZYPADKU KAŻDEGO UCZNIĄ LUB UCZENNICY, POTWIERDZAJĄCY STATUS UCZNIĄ LUB UCZENNICY

Uczeń lub uczennica szkoły podstawowej klas 5-8 lub ponadpodstawowej (liceum ogólnokształcące: klasa 1-4, technikum: klasa 1-5, szkoła branżowa I stopnia: klasa 1-3, szkoła branżowa II stopnia: klasa 1-2; szkoła specjalna przysposabiająca do pracy: klasa 1-3)

Typ dokumentu

- Zaświadczenie o statusie ucznia

Zaświadczenia o statusie ucznia oraz uczęszczania do danej klasy szkoły podstawowej lub ponadpodstawowej podpisane przez dyrektora szkoły lub osobę przez niego upoważnioną (wzór załącznika - [\[PDF\]](#) [\[DOCX\]](#))

+ Dodaj plik Wymagane

2. WYBRANE DOKUMENTY POTWIERDZAJĄCE KRYTERIUM DOCHODOWE UCZNIĄ LUB UCZENNICY

Jeśli uczeń lub uczennica jest umieszczony/a w pieczy zastępczej instytucjonalnej lub rodzinnej zawodowej

Załączam orzeczenie sądu rodzinnego o umieszczeniu dziecka w pieczy zastępczej lub Zaświadczenie dyrektora placówki opiekuńczo-wychowawczej, w której przebywa dziecko lub Umowę zawartą między rodziną zastępczą lub prowadzącym rodzinny dom dziecka a starostą właściwym ze względu na miejsce zamieszkania tej rodziny lub miejsce prowadzenia rodzinnego domu dziecka *

- Tak Nie



Jeśli uczeń lub uczennica korzysta z programu „Posiłek w szkole i w domu”

Uczeń lub uczennica korzysta z programu „Posiłek w szkole i w domu”

Tak Nie

Jeśli uczeń lub uczennica nie korzysta z programu „Posiłek w szkole i w domu” ale pobiera zasiłek rodziny z Ośrodka Pomocy Społecznej

Uczeń lub uczennica pobiera zasiłek rodziny z Ośrodka Pomocy Społecznej

Tak Nie

Jeśli uczeń lub uczennica nie korzysta z programu „Posiłek w szkole i w domu” ani też nie pobiera zasiłku rodzinnego z Ośrodka Pomocy Społecznej niezbędne jest potwierdzenie wysokości miesięcznego dochodu na jednego członka rodziny w poprzednim roku podatkowym.

Dokumenty zaświadczające o dochodzie za rok 2023

Liczba członków rodziny ucznia lub uczennicy zgodnie z załącznikiem

000

Oświadczenie o członkach rodziny ucznia lub uczennicy (wzór załącznika - [\[PDF\]](#) [\[DOCX\]](#))

[+ Dodaj plik](#) Wymagane

Załączam zaświadczenie z urzędu skarbowego o dochodzie podlegającym opodatkowaniu podatkiem dochodowym od osób fizycznych w poprzednim roku podatkowym dla każdego członka rodziny

Tak Nie

Załączam zaświadczenia z urzędu skarbowego o wysokości przychodu, dotyczące osoby rozliczającej się na podstawie przepisów o zryczałtowanym podatku dochodowym od niektórych przychodów osiąganych przez osoby fizyczne w poprzednim roku podatkowym (dla każdego członka Państwa rodziny, którego to dotyczy) *

Tak Nie

Załączam zaświadczenie z właściwego urzędu gminy w przypadku posiadania gospodarstwa rolnego, zawierające informacje o ha przeliczeniowych (5.451 zł/ha) *

Tak Nie

Załączam dokumenty potwierdzające osiągane dochody przez członków rodziny ucznia z innych źródeł nie wymienionych powyżej *

Tak Nie

Załączam dokumenty potwierdzające odliczenia od dochodu (Należy podać kwotę o wartości dodatniej. System automatycznie ją odliczy od kwoty końcowej w polu „Podsumowanie dochodów na członka gospodarstwa domowego za rok 2023”) *

Tak Nie

Podsumowanie dochodów na członka gospodarstwa domowego za rok 2023

Liczba osób w gospodarstwie domowym

000

Suma dochodów w danym roku

0

Miesięczny dochód na jednego członka rodziny

0



3. ZGODA RODZICA LUB OPIEKUNA PRAWNEGO + OŚWIADCZENIA POTWIERDZAJĄCE ZAPOZNANIE SIĘ Z REGULAMINEM REKRUTACJI I INFORMACJĄ O PRZETWARZANIU DANYCH OSOBOWYCH

Załączam zgodę rodzica lub opiekuna prawnego ucznia lub uczennicy na złożenie Wniosku przez szkołę lub placówkę opiekuńczo-wychowawczą wraz z Oświadczeniami potwierdzającymi zapoznanie się z Regulaminem rekrutacji i informacją o przetwarzaniu danych osobowych RODO (skan) (wzór załącznika - [\[PDF\]](#) [\[DOCX\]](#)) - ścieżka instytucjonalna

Tak Nie

+	Lp.	Nazwa załącznika	Załącznik
1.			+ Dodaj plik Wymagane

4. UPOWAŻNIENIE INNEJ OSOBY PRZEZ DYREKTORA SZKOŁY LUB PLACÓWKI OPIEKUŃCZO-WYCHOWAWCZEJ DO DZIAŁANIA W JEGO IMIENIU

Załączam upoważnienie innej osoby przez dyrektora szkoły lub placówki opiekuńczo-wychowawczej do działania w jego imieniu (skan)

Tak Nie

5. INNE

Załączam inne pliki

Tak Nie

Drukuj

Zapisz

Złóż dokument

Odrzuć

Brakujące pola



CZĘŚĆ III – FORMULARZ ZAJĘĆ

POLA NIE SĄ
OBOWIĄZKOWE
NA ETAPIE
WNIOSKOWANIA

Wniosek

Informacje ogólne

Wnioskuje jako

Część 1 - Dane uczestnika

Część 2 – Załączniki

Część 3 – Formularz zajęć

Część 4 – Oświadczenia

Drukuj

Zapisz

Złóż dokument

Odrzuć

Brakujące pola

Część 3 – Formularz zajęć

Formularz dotyczący wybranych zajęć dodatkowych oraz podmiotu świadczącego usługi **nie jest obowiązkowy** na etapie złożenia wniosku o stypendium. Jednocześnie należy pamiętać, o konieczności uzupełnienia tych danych w systemie IKR Junior na oddzielnym formularzu (Formularz na zajęcia) najpóźniej w terminie 7 dni od momentu podpisania Umowy ws. przyznania stypendium.

Rodzaj zajęć

Wybierz...

Typ zajęć

Wybierz...

Opis wybranych zajęć

Jeżeli na etapie złożenia wniosku nie posiadają Państwo informacji o rodzaju zajęć oraz o podmiocie, który będzie je realizować, proszę **NIE UZUPEŁNIAĆ** zakładki „Część 3 – Formularz zajęć”.



DANE ORGANIZATORA ZAJĘĆ

Pełna nazwa instytucji

NIP

000

REGON

000

KRS

000

Adres instytucji

Województwo

Wybierz...



Powiat

Gmina

Miejscowość

Kod pocztowy

00-000



Ulica

Nr budynku/lokalu

Obszar wg stopnia urbanizacji (DEGURBA)

1 - tereny gęsto zaludnione (miasta, centra miejskie, obszary miejskie) – przynajmniej 50% ludności zamieszkuje obszary gęsto zaludnione

2 - tereny pośrednie (miasta, przedmieścia) – mniej niż 50% ludności zamieszkuje obszary wiejskie i mniej niż 50% ludności obszary o dużej gęstości zaludnienia

3 - tereny słabo zaludnione (wiejskie) – więcej niż 50% ludności zamieszkuje obszary wiejskie

Kraj

Polska

Telefon

Adres e-mail

Strona www

Opis działalności edukacyjnej



ANKIETA EWALUACYJNA NR 1 NA „WEJŚCIU” (WERSJA DLA UCZNIŃ/UCZENNICY)

Prosimy o udział w ankiecie, dzięki której dowiemy się jakie są oczekiwania ucznia lub uczennicy co do zajęć pozalekcyjnych w ramach stypendium Indywidualne Konta Rozwojowe (IKR) Junior, jak uczeń lub uczennica ocenia swoje kompetencje, umiejętności, wiedzę przed rozpoczęciem zajęć.

Odpowiedzi pomogą nam lepiej zrozumieć i zaplanować udział uczniów i uczennic w zajęciach pozalekcyjnych w kolejnych Naborach w projekcie IKR Junior. Odpowiedzi są poufne.

Ankieta składa się z 19 pytań

1. Płeć ucznia lub uczennicy

Kobieta Mężczyzna

2. Proszę podać ile lat ma uczeń lub uczennica

000

3. W której klasie jest uczeń lub uczennica? Proszę wybrać jedną z poniższych odpowiedzi:

Szkoła podstawowa Szkoła ponadpodstawowa

4. Na jakie zajęcia dodatkowe finansowane z projektu IKR Junior uczeń lub uczennica będzie chodził/chodziła?

5. Na jakim obecnie poziomie jest wiedza i umiejętności ucznia lub uczennicy z tematyki zajęć, które mają być sfinansowane? (np. na jakim poziomie uczeń lub uczennica zna język obcy, którego zajęcia mają być sfinansowane z projektu IKR Junior?) Prosimy o zaznaczanie na skali oceny projektu w następujących kategoriach: 1-oznacza stopień najniższy, 10 -oznacza stopień najwyższy.

1 2 3 4 5 6 7 8 9 10

6. Jakie są oczekiwania ucznia lub uczennicy co do zajęć, które mają być sfinansowane z projektu IKR Junior?

7. Czy w poprzednim roku szkolnym uczeń lub uczennica chodził/chodziła na jakies zajęcia dodatkowe?

tak nie



8. Czy w tym roku szkolnym uczeń lub uczennica chodzi na jakies inne zajęcia dodatkowe niż te finansowane z projektu IKR Junior?

- tak nie

W jakim stopniu uczeń lub uczennica zgadza się z poniższymi stwierdzeniami:

9. Potrafię wymyślać nieszablone sposoby na rozwiązanie problemów. Myślę o tym jak można zrobić coś lepiej lub ciekawiej.

- tak raczej tak raczej nie nie

10. Umiem współpracować w grupie, chętnie angażuję się w projekty grupowe w szkole.

- tak raczej tak raczej nie nie

11. Potrafię wyrażać swoje myśli w jasny i zrozumiały dla innych sposób, słuchać i rozumieć inne osoby.

- tak raczej tak raczej nie nie

12. Potrafię wyszukiwać, krytycznie analizować i wykorzystywać informacje z różnych źródeł np. z książek, internetu, prasy.

- tak raczej tak raczej nie nie

13. Umiem korzystać z internetu, mediów społecznościowych i komputera, np. w celach związanych z nauką albo rozrywką.

- tak raczej tak raczej nie nie

14. Jestem pewny(-na) siebie i przekonany(-na) o swoich umiejętnościach.

- tak raczej tak raczej nie nie

15. Znam swoje mocne i słabe strony.

- tak raczej tak raczej nie nie

16. Umiem samodzielnie planować swoją naukę i uczyć się (w grupie albo samodzielnie).

- tak raczej tak raczej nie nie

17. Potrafię się odnajdywać w nowej grupie osób, radzić sobie w nowych sytuacjach.

- tak raczej tak raczej nie nie

18. Potrafię zachować spokój w stresującej sytuacji, umiem zająć się czymś innym, żeby odciąć się od stresu.

- tak raczej tak raczej nie nie

19. Jestem ciekawy(-wa) świata i otwarty(-ta) na nowe wyzwania.

- tak raczej tak raczej nie nie



CZĘŚĆ IV – OŚWIADCZENIA

Wniosek

Informacje ogólne

Wniosuję jako •

Część 1 - Dane uczestnika •

Część 2 – Załączniki •

Część 3 – Formularz zaję

Część 4 – Oświadczenia

Drukuj

Zapisz

Złóż dokument

Odrzuć

Brakujące pola

Część 4 – Oświadczenia

* Niniejszym potwierdzam prawdziwość danych zawartych we Wniosku o przyznanie stypendium i w dokumentach do niego załączonych.

Wartość jest niepoprawna

* Jestem świadomy/świadoma odpowiedzialności karnej o której mowa w art. 270 Kodeksu Karnego.

Wartość jest niepoprawna

* Potwierdzam, że zapoznałem/zapoznałam się z **Regulaminem** rekrutacji i uczestnictwa w Pilotażu projektu Indywidualne Konta Rozwojowe (IKR) Junior.

Wartość jest niepoprawna

* Zapoznałem/am się z **klauzulami informacyjnymi** o przetwarzaniu danych osobowych zamieszczonymi na początku Wniosku (część - Informacje Ogólne).

Wartość jest niepoprawna

Drukuj

Zapisz


Złóż dokument

Odrzuć

Brakujące pola



CO OZNACZAJĄ POSZCZEGÓLNE KAFELKI?

 Drukuj

Klikając przycisk „Drukuj”, można pobrać wniosek w formacie PDF lub go wydrukować.

 Zapisz

Klikając przycisk „Zapisz”, można zapisać dotychczas wprowadzone dane oraz zmiany w formularzu.

Złóż dokument

Klikając przycisk „Złóż dokument”, można zatwierdzić i ostatecznie złożyć wniosek w systemie.

Odrzuć

Klikając przycisk „Odrzuć”, można wycofać wniosek. Wcześniej uzupełnione dane zostaną usunięte.

Brakujące pola

Klikając przycisk „Brakujące pola”, pojawiają się pola, które należy uzupełnić, by poprawnie złożyć wniosek.



ZANIM KLIKNIESZ

Złóż dokument

...



- uzupełnij wszystkie brakujące pola
- sprawdź poprawność danych kontaktowych
- zadбай o wprowadzenie opisu załącznika
- sprawdź poprawność wpisanych danych finansowych z załączonymi zaświadczeniami
- zweryfikuj, czy dodałeś wszystkie wymagane dokumenty



NAJCZĘŚCIEJ ZADAWANE PYTANIA





Ile osób otrzyma stypendia w pilotażu?

W naborze pilotażowym weźmie udział **maksymalnie 100 uczniów i uczennic** z województwa **podkarpackiego i lubelskiego**.



Czy udział w pilotażu wyklucza z wnioskowania w naborze właściwym?

Udział w naborze pilotażowym **nie wyklucza** możliwości udziału w naborze właściwym. Warto również pamiętać, że kwota przyznanego stypendium w naborze właściwym **nie zostanie pomniejszona o wysokość stypendium przyznanego na etapie pilotażu** oraz wyniesie max. **15 000 zł na 3 lata szkolne** po spełnieniu wszystkich warunków regulaminowych.



Kto może wziąć udział w naborze pilotażowym?

W naborze pilotażowym mogą wziąć udział **uczniowie i uczennice** szkół podstawowych klas 5-8 oraz ponadpodstawowych każdego typu (liceum ogólnokształcące: klasa 1-4, technikum: klasa 1-5, szkoła branżowa I stopnia: klasa 1-3, szkoła branżowa II stopnia: klasa 1-2; szkoła specjalna przysposabiająca do pracy: klasa 1-3) **z województwa podkarpackiego i lubelskiego**, z wyłączeniem szkół policealnych, pochodzący **z rodzin o relatywnie niskich dochodach lub umieszczeni w pieczy zastępczej** instytucjonalnej oraz rodzinnej zawodowej, które są osobami fizycznymi bezpośrednio korzystającymi ze wsparcia EFS+.



Kiedy dokładnie rusza rekrutacja do pilotażu i jak długo trwa?

Rekrutacja do naboru pilotażowego
odbędzie się w dniach: **od 2 stycznia 2025 r.**
od godz. 10:00:00 do 17 stycznia 2025 r.
do godz. 15:59:59.



Jakie są dostępne ścieżki złożenia wniosku o przyznanie stypendium?

Wniosek o przyznanie stypendium IKR Junior można złożyć za pomocą dwóch dostępnych ścieżek:

- **indywidualnej:** rodzice, opiekunowie prawni lub uczniowie pełnoletni mogą samodzielnie złożyć wniosek,
- **instytucjonalnej:** szkoły oraz placówki opiekuńczo-wychowawcze będą mogły zgłaszać swoich uczniów.



Jeśli złożonych zostanie więcej wniosków niż jest stypendiów, co będzie decydowało o przyznaniu stypendium?

W przypadku zbyt dużej liczby chętnych w ramach naboru pilotażowego, **w pierwszej kolejności** do projektu zostaną przyjęci uczniowie i uczennice uczęszczający **do klas 5-6 szkół podstawowych.** **W drugiej kolejności** decydowała będzie **kolejność zgłoszeń.**



Ile wynosi stypendium w naborze pilotażowym?

W naborze pilotażowym maksymalna kwota wsparcia na jednego uczestnika lub uczestniczkę wyniesie **2500 zł brutto** (co odpowiada 2500 pkt) do wykorzystania w okresie **lutym – czerwiec 2025 r.**



Czy sam muszę znaleźć miejsce, które organizuje zajęcia?

Tak, znalezienie organizatora zajęć dodatkowych **pozostaje po stronie ubiegającego się o stypendium** IKR Junior.

Osoba ubiegająca się o stypendium może wskazać we wniosku o stypendium podmiot świadczący usługi wybranych zajęć dodatkowych. Jeśli nie zrobi tego na tym etapie konieczne będzie uzupełnienia tych danych w systemie IKR Junior na oddzielnym formularzu (Formularz na zajęcia) najpóźniej **w terminie 7 dni** od momentu podpisania Umowy o świadczenie usługi przekazania stypendium.



Jakie kryteria dochodowe należy spełnić, aby wziąć udział w projekcie?

Kryterium dochodowe upoważniające do złożenia wniosku o stypendium jest spełnione w następujących przypadkach:

- o korzystanie przez ucznia lub uczennicę z programu „**Posiłek w szkole i w domu**” – wystarczające będzie potwierdzenie tego faktu przez dyrektora szkoły, do której uczeń lub uczennica uczęszcza w postaci wydanego zaświadczenia lub zaświadczenia wystawionego przez Ośrodek Pomocy Społecznej,
- o jeśli uczeń lub uczennica **nie korzysta** z programu „Posiłek w szkole i w domu”, ale pobiera zasiłek rodzinny – wystarczające będzie zaświadczenie o pobieraniu zasiłku rodzinnego z Ośrodka Pomocy Społecznej,
- o jeżeli uczeń lub uczennica nie korzysta z programu „Posiłek w szkole i w domu” oraz nie pobiera zasiłku rodzinnego – **potwierdzenie wysokości miesięcznego dochodu na jednego członka rodziny w poprzednim roku podatkowym**. Dochód nie może przekraczać **1646 zł netto** na osobę w rodzinie lub **2020 zł netto** w przypadku osób prowadzących samodzielne gospodarstwo domowe.

Warto również pamiętać, że dla uczniów i uczennic umieszczonych w pieczy zastępczej instytucjonalnej oraz rodzinnej zawodowej kryterium dochodowe nie będzie miało zastosowania.



Na jakie zajęcia będzie można się zapisać w ramach IKR?

Każdy uczeń lub uczennica biorący udział w projekcie (i jego rodzic lub opiekun prawny) będzie mógł wybrać **dowolne zajęcia** w interesującej go tematyce.

- ✓ indywidualne lub grupowe
- ✓ w trybie ciągłym lub cyklicznym
- ✓ weekendowe
- ✓ w okresie ferii zimowych i wakacji
- ✓ online lub hybrydowe
- ✓ organizowane przez placówki lub instytucje oferujące zajęcia dla dzieci i młodzieży
- ✓ o dowolnej tematyce: np. nauka programowania, nowoczesnych technologii, zajęcia sportowe i ruchowe, muzyczne, artystyczne, modelarskie, techniczne, literackie, językowe



Czy mogę zmienić zajęcia w trakcie semestru?

Założenia projektowe **nie** przewidują możliwości zmiany rozpoczętych zajęć w trakcie trwania pilotażu.

XII Ogólnopolski
Dzień Informacyjny



Fundacja Rozwoju Systemu Edukacji



Aleje Jerozolimskie 142A
02-305 Warszawa



+48 22 463 11 01



<https://www.frse.org.pl/fers-ikr>



ikr.junior@frse.org.pl

Indywidualne Konta Rozwojowe (IKR) Junior



Wspieramy rozwój uczniów z województw lubelskiego i podkarpackiego w trudnej sytuacji materialnej! Pomóż im zdobyć stypendium na zajęcia dodatkowe i rozwijać pasje!

[Dowiedz się więcej!](#)

frse



Fundusze Europejskie
dla Rozwoju Społecznego



Rzeczpospolita Polska



Dofinansowane przez
Unię Europejską