



Planer eTwinnera 2026/2027



Wydawnictwo
FRSE

Planer
eTwinnera
2026/2027



Wydawnictwo
FRSE

Planer eTwinnera 2026/2027

Koncepcja publikacji Teksty	Dominika Tokarz Platforma eTwinning, Dominika Tokarz
Redaktor prowadzący Korekta	Tomasz Mrożek Maryla Błońska
Projekt graficzny, projekt okładki i skład Druk	Mariusz Skarbek, Grzegorz Dębowski Top Druk Łomża
Wydawca	Fundacja Rozwoju Systemu Edukacji Narodowa Agencja Programu Erasmus+ i Europejskiego Korpusu Solidarności Al. Jerozolimskie 142a, 02-305 Warszawa  www.frse.org.pl kontakt@frse.org.pl  www.etwinning.pl

© Fundacja Rozwoju Systemu Edukacji, Warszawa 2026

ISBN 978-83-67587-78-5

Europejska Platforma Edukacji Szkolnej (ESEP) i eTwinning to inicjatywy Komisji Europejskiej finansowane z programu Erasmus+ i obsługiwane przez European Schoolnet (Partnerstwo EUN) na podstawie umowy z Europejską Agencją Wykonawczą ds. Edukacji i Kultury (EACEA).

Wsparcie finansowe wydania niniejszej publikacji udzielone przez Komisję Europejską nie oznacza poparcia dla zamieszczonych w niej treści. Odzwierciedlają one wyłącznie poglądy autorów, a Komisja nie ponosi odpowiedzialności za wykorzystanie informacji zawartych w publikacji.

Wydrukowano w całości na certyfikowanym papierze FSC® pochodzącym z dobrze zarządzanych lasów.

Elektroniczna wersja publikacji jest w pełni dostępna dla czytelników ekranu. Obrazy mają opisy alternatywne. Tekst ma strukturę nagłówków. Kontrast zgodny z WCAG 2.1

Publikacja bezpłatna

Cytowanie: *Planer eTwinnera 2026/2027* (2026). Warszawa: Wydawnictwo FRSE.

Czasopisma i portale Wydawnictwa FRSE:

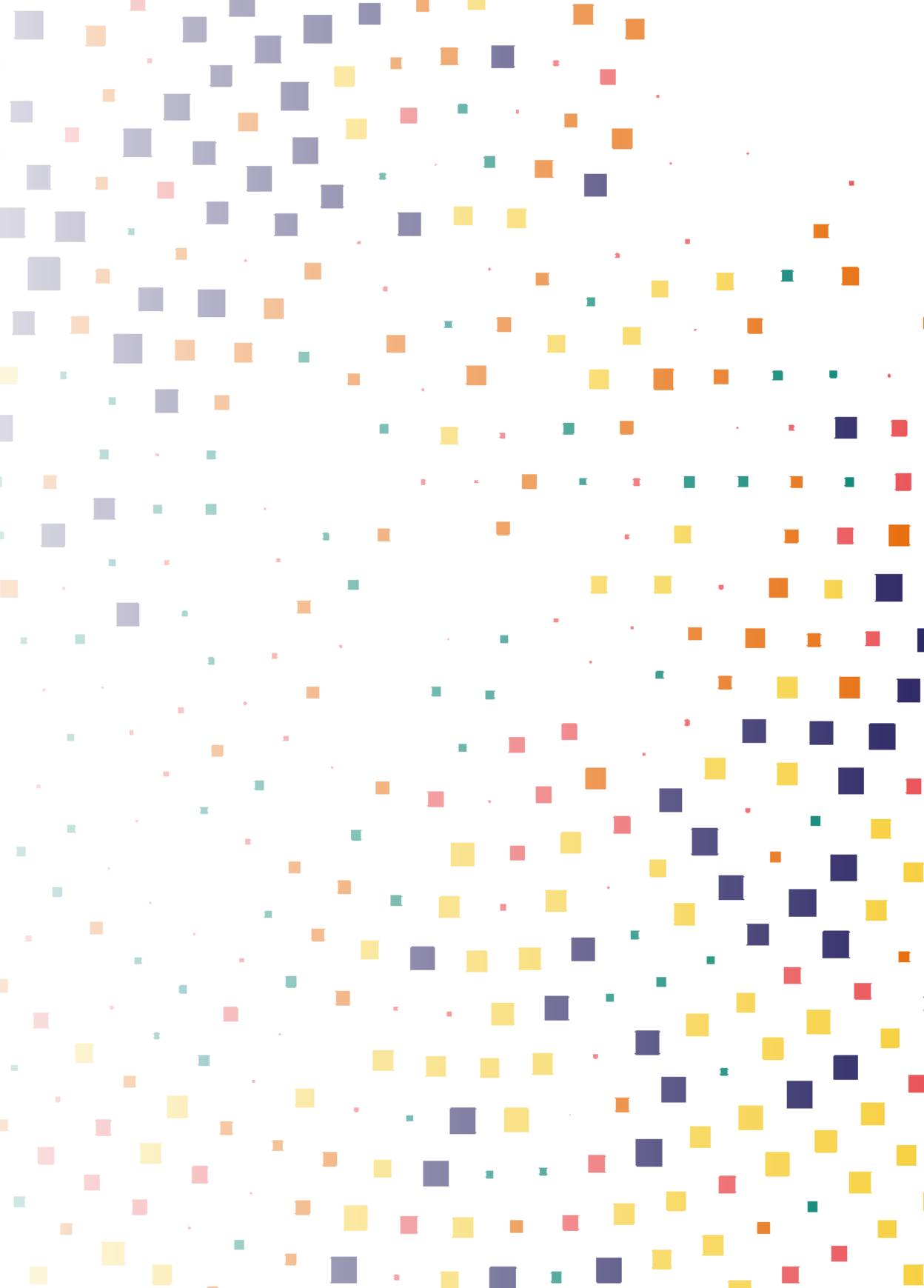
[języki:obce]
w szkole

europa
DLA AKTYWNYCH

eurodesk
Polska

EUROPEJSKI
PORTAL MŁODZIEŻOWY

Więcej publikacji Wydawnictwa FRSE:  www.czytelnia.frse.org.pl



2026

lipiec

sierpień

wrzesień

październik

listopad

grudzień

2027

styczeń

luty

marzec

kwiecień

maj

czerwiec

2026

lipiec	sierpień	wrzesień	październik	listopad	grudzień
1	1	1	1	1	1
2	2	2	2	2	2
3	3	3	3	3	3
4	4	4	4	4	4
5	5	5	5	5	5
6	6	6	6	6	6
7	7	7	7	7	7
8	8	8	8	8	8
9	9	9	9	9	9
10	10	10	10	10	10
11	11	11	11	11	11
12	12	12	12	12	12
13	13	13	13	13	13
14	14	14	14	14	14
15	15	15	15	15	15
16	16	16	16	16	16
17	17	17	17	17	17
18	18	18	18	18	18
19	19	19	19	19	19
20	20	20	20	20	20
21	21	21	21	21	21
22	22	22	22	22	22
23	23	23	23	23	23
24	24	24	24	24	24
25	25	25	25	25	25
26	26	26	26	26	26
27	27	27	27	27	27
28	28	28	28	28	28
29	29	29	29	29	29
30	30	30	30	30	30
31	31		31		31

2027

styczeń	luty	marzec	kwiecień	maj	czerwiec
1	1	1	1	1	1
2	2	2	2	2	2
3	3	3	3	3	3
4	4	4	4	4	4
5	5	5	5	5	5
6	6	6	6	6	6
7	7	7	7	7	7
8	8	8	8	8	8
9	9	9	9	9	9
10	10	10	10	10	10
11	11	11	11	11	11
12	12	12	12	12	12
13	13	13	13	13	13
14	14	14	14	14	14
15	15	15	15	15	15
16	16	16	16	16	16
17	17	17	17	17	17
18	18	18	18	18	18
19	19	19	19	19	19
20	20	20	20	20	20
21	21	21	21	21	21
22	22	22	22	22	22
23	23	23	23	23	23
24	24	24	24	24	24
25	25	25	25	25	25
26	26	26	26	26	26
27	27	27	27	27	27
28	28	28	28	28	28
29		29	29	29	29
30		30	30	30	30
31		31		31	

eTwinning to europejska społeczność szkół i przedszkoli, które współpracują online. Program zapewnia nauczycielom i uczniom bezpłatny dostęp do platformy edukacyjnej. Za jej pośrednictwem mogą oni wspólnie pracować nad projektami, a także dyskutować, wymieniać się najlepszymi praktykami edukacyjnymi i rozwijać swoje umiejętności.

Dlaczego warto dołączyć do społeczności eTwinning?

Tak! Jeśli pracujesz w przedszkolu lub szkole – bez względu na etap edukacji – eTwinning otwiera przed Tobą i Twoimi uczniami bezpłatny dostęp do inspirujących możliwości, które realnie wspierają codzienną pracę nauczyciela.

Projekty, które łączą

Angażuj swoją klasę w międzynarodowe i krajowe projekty edukacyjne, realizowane wspólnie z rówieśnikami z innych placówek – od przedszkoli po szkoły średnie i branżowe. Pracujcie razem w TwinSpace – bezpiecznej przestrzeni online stworzonej do efektywnej współpracy edukacyjnej.

Rozwój zawodowy w zasięgu ręki

Zdobywaj nowe kompetencje i czerp inspiracje, korzystając z bogatej oferty bezpłatnych szkoleń: warsztatów stacjonarnych, kursów online, webinarium i konferencji. To praktyczne rozwiązania, które od razu wykorzystasz na swoich lekcjach.

Wsparcie na każdym etapie

Zawsze możesz liczyć na pomoc pracowników Krajowego Biura eTwinning oraz ambasadorów w Twoim regionie. To doświadczeni praktycy, którzy znają program „od podszewki” i chętnie pomogą Ci wystartować, rozwinąć projekt lub znaleźć inspiracje.

Uznanie i prestiż

Twoje działania mogą zostać docenione Odznakami Jakości i nagrodami w konkursach eTwinning. Możesz także dołączyć do prestiżowego grona Szkół eTwinning – wyróżnianych za wzorcową współpracę, wspólne przywództwo, innowacyjność i zaangażowanie uczniów.

eTwinning także dla przyszłych nauczycieli

Europejska Platforma Edukacji Szkolnej (ESEP), której częścią jest społeczność eTwinning, oferuje wyjątkowe możliwości również studentom kierunków nauczycielskich oraz wykładowcom w instytucjach kształcenia nauczycieli (ITE). To świetny sposób na to, aby już na początku kariery rozpocząć współpracę międzynarodową i poznać nowoczesne metody edukacyjne.



A co, jeśli nie pracuję w szkole?

Ogromne zasoby ESEP są dostępne dla każdego. Co więcej, nauczyciele eTwinnerzy do udziału w wybranych projektach mogą zapraszać ekspertów i współpracowników spoza systemu edukacji.

Jakie narzędzia mam do dyspozycji?

Po pomyślnej rejestracji uzyskasz dostęp do sekcji „Mój eTwinning” oraz szeregu narzędzi wspierających realizację projektów i współpracę między szkołami.

Wyszukiwarka partnerów

To tu znajdziesz partnerów do projektów eTwinning oraz działań w ramach programu Erasmus+. Możesz przeglądać ogłoszenia szkół i organizacji uczestniczących w obu inicjatywach bądź publikować własne komunikaty związane z zadaniami dydaktycznymi, obserwacją pracy oraz stażami.

Grupy eTwinning

To strefa dla nauczycieli, którzy chcą rozwijać kompetencje, wymieniać się doświadczeniami oraz dzielić pomysłami. Każda grupa skupia eTwinnerów o konkretnych zainteresowaniach, oferując dostęp do wartościowych materiałów edukacyjnych oraz przestrzeń do współpracy.

Pokoje (Rooms)

Pokoje eTwinning to minigrupy umożliwiające udział w sesjach wideo *ad hoc* i dyskusjach na forach oraz dostęp do archiwum plików. Najlepsze sposoby wykorzystania pokoi to:

- kontakt z kolegami i organizacjami przed krótkoterminowymi mobilnościami Erasmus+ w celu ustalenia szczegółów, a następnie dzielenie się refleksjami i materiałami po zakończeniu działań;

- kontynuowanie współpracy z uczestnikami kursów Erasmus+ lub działań eTwinning związanych z rozwojem zawodowym;
- bieżące opracowanie pomysłów, planowanie działań i koordynacja kwestii logistycznych z partnerami przed rozpoczęciem projektu eTwinning lub sfinalizowaniem wniosku Erasmus+.

Projekty eTwinning

Przedsięwzięcia te mogą dotyczyć różnych tematów i kompetencji kluczowych – konieczny jest udział co najmniej dwóch nauczycieli i ich uczniów. Każdy projekt posiada własną TwinSpace – bezpieczną przestrzeń dostępną tylko dla zaproszonych członków projektu, gości i wybranych uczniów. Zarówno projekty, jak i ich TwinSpace możesz w pełni dostosować do swoich potrzeb.

Mój eTwinning

Twoje „centrum dowodzenia”. Tutaj zarządzasz swoimi działaniami, śledzisz aktualizacje z grup, projektów oraz sprawdzasz najważniejsze komunikaty Krajowego Biura eTwinning.

Kto zarządza eTwinningiem?

eTwinning to inicjatywa Komisji Europejskiej (KE) realizowana przez Europejską Agencję Wykonawczą ds. Edukacji i Kultury (European Education and Culture Executive Agency – EACEA). Za jej bieżącą działalność odpowiada Centralne Biuro eTwinning (Central Support Service – CSS), które zapewnia wsparcie pedagogiczne i techniczne, prowadzi szkolenia dla nauczycieli oraz koordynuje – wspólnie z KE i EACEA – pracę krajowych biur eTwinning (National Support Organisation – NSO).

Krajowe biura w poszczególnych państwach weryfikują rejestracje użytkowników, promują program, wspierają nauczycieli w realizacji projektów, organizują szkolenia oraz dostosowują działania eTwinningu do potrzeb lokalnych szkół.

W Polsce Krajowe Biuro eTwinning odpowiada za koordynację, rozwój i promocję programu oraz monitorowanie prowadzonych inicjatyw. Biuro działa na zlecenie Komisji Europejskiej (która finansuje 80% kosztów jego funkcjonowania) oraz Ministerstwa Edukacji Narodowej w ramach Fundacji Rozwoju Systemu Edukacji (FRSE).

Kluczowe zadania polskiego biura eTwinning to:

- wspieranie szkół w budowaniu społeczności eTwinning;
- ocena jakości projektów pod względem merytorycznym i pedagogicznym;

- organizowanie konferencji, warsztatów i kursów online;
- upowszechnianie dobrych praktyk.

Istotnym elementem działalności jest ogólnopolski konkurs „Nasz projekt eTwinning”, promujący najciekawsze przedsięwzięcia edukacyjne. Biuro prowadzi również portal etwinning.pl, profile programu w mediach społecznościowych oraz udziela pomocy w ramach helpdesku.

Kluczowe cechy programu

- **Nowoczesne narzędzia i technologie:** wykorzystanie komputerów, internetu, aparatów, smartfonów i aplikacji, które uczniowie znają z życia codziennego. Dzięki nim zajęcia stają się ciekawsze i bardziej angażujące.
- **Języki obce w praktyce:** bezpośrednia komunikacja z rówieśnikami z innych krajów to najlepsza motywacja do nauki. Potrzeba porozumienia się w projekcie sprawia, że w naturalny sposób znikają bariery językowe.
- **Łatwa integracja z programem nauczania:** projekty eTwinning można w prosty sposób połączyć z podstawą programową wielu przedmiotów oraz z działaniami w ramach zajęć planowych, dzięki czemu nauka staje się dla uczniów znacznie ciekawsza.
- **Duża elastyczność:** nauczyciele mogą dostosować tematykę projektów, planowane działania, narzędzia i czas trwania do oczekiwań uczniów, potrzeb własnych i szkoły. Działania eTwinning mogą być na bieżąco modyfikowane.

Zalety programu

Zasady programu opracowano w taki sposób, aby ułatwić start nowym członkom społeczności oraz zapewnić im możliwie najszerze wsparcie na każdym etapie.

Program oferuje ogromne możliwości przy minimum niezbędnych wymagań:

- **Prostota:** nie są potrzebne żadne nakłady finansowe, nie trzeba przechodzić przez rozbudowane procedury ani dopełniać skomplikowanych formalności, aby wziąć udział w eTwinning – do stworzenia projektu wystarczy komputer z dostępem do internetu;
- **Dostępność:** zarejestrowany użytkownik może korzystać z licznych bezpłatnych narzędzi, dzięki którym jest w stanie od razu rozpocząć współpracę krajową lub zagraniczną;

- **Bezpieczeństwo:** oferowane narzędzia są łatwe w obsłudze i bezpieczne – uczniowie mogą korzystać z nich bez ryzyka niepożądanego ingerencji z zewnątrz czy kontaktu z nieodpowiednimi treściami;
- **Elastyczność:** tematykę projektów można łatwo dostosować do zainteresowań uczniów oraz do możliwości szkoły, a także aktualnie realizowanej podstawy programowej;
- **Pozytywny wpływ:** projekty mogą ewoluować w czasie, dostosowując się do zmiennych okoliczności i potrzeb uczestników; dzięki takiemu podejściu uczniowie są bardziej zmotywowani do nauki, zwłaszcza języków obcych, informatyki i innych przedmiotów objętych działaniami projektowymi. Sami chętnie pozyskują nowe informacje i poszerzają słownictwo, aby móc w bardziej atrakcyjny sposób prezentować wiedzę rówieśnikom;
- **Swoboda:** każdy nauczyciel może prowadzić nawet kilka projektów równolegle – zależy to wyłącznie od jego chęci, dostępnego czasu oraz indywidualnych predyspozycji.

Przedstawiciele programu

Działania uczestników eTwinning wspiera sieć ekspertów, która promuje je w różnych środowiskach sektora edukacji. Filarem tej sieci są najbardziej doświadczeni eTwinnerzy, czyli **ambasadorzy eTwinning**. Ważnym ogniwem są także **pracownicy kuratoriów oświaty** promujący eTwinning poprzez bezpośredni kontakt ze szkołami oraz organizowanie tematycznych konferencji i warsztatów szkoleniowych. Niewielką, ale niezwykle ważną grupą, są **trenerzy**, którzy opracowują i prowadzą tygodniowe oraz miesięczne kursy online: „Jak uczestniczyć w programie eTwinning?” oraz „Jak zrealizować dobry projekt eTwinning?”, a także merytorycznie i technicznie wspierają kursantów w realizacji zadań szkoleniowych.

Sieć ambasadorów eTwinning

Ambasadorzy to trzon społeczności eTwinning oraz gwarancja sukcesu programu w każdym kraju. To eksperci, którzy wspierają innych w kwestiach dydaktycznych i technicznych, dzieląc się swoją wiedzą podczas szkoleń stacjonarnych i online. Są zaangażowani, aktywni, wymieniają się dobrymi praktykami, uczą się od siebie nawzajem oraz wspólnie rozwijają swoje umiejętności, aby służyć pomocą i radą pozostałym eTwinnerom, a także instytucjom i osobom zamierzającym przystąpić do programu.

Ambasadorzy prowadzą trzy rodzaje **warsztatów komputerowych** (stacjonarnych lub zdalnych):

- „Dołącz do eTwinning”, podczas których uczestnicy przy wsparciu ambasadora rejestrują się za pośrednictwem ESEP jako uczestnicy eTwinning i poznają podstawowe funkcjonalności platformy oraz ofertę programu;
- „Założ projekt eTwinning” – dla nauczycieli już zarejestrowanych w programie, którzy chcieliby poprowadzić nowy projekt;
- „Narzędzia informatyczne z eTwinning” – dla nauczycieli działających w programie. Celem jest podniesienie jakości projektów oraz rozwijanie kompetencji informatycznych nauczycieli, zwłaszcza umiejętności programowania (kodowania), zgodnie z priorytetami MEN.

Dzięki warsztatowej formie szkoleń uczestnicy poznają w praktyce zestaw narzędzi eTwinning umożliwiających współpracę z innymi zarejestrowanymi nauczycielami oraz realizację zadań projektowych. Spotkania odbywają się z inicjatywy ambasadorów lub zainteresowanych nauczycieli. Udział w warsztatach i materiały szkoleniowe są bezpłatne.

Jesteś doświadczonym eTwinнером i chcesz wspierać innych?
Fundacja Rozwoju Systemu Edukacji prowadzi otwarty nabór
na ambasadorów programu – więcej informacji pod kodem QR.

Jako Ambasador będziesz:

- przygotowywać i prowadzić warsztaty z cyklu: „Dołącz do eTwinning”, „Założ projekt eTwinning” oraz „Narzędzia informatyczne z eTwinning”;
- prowadzić warsztaty i sesje szkoleniowe podczas krajowych i międzynarodowych wydarzeń organizowanych przez Biuro eTwinning;
- występować w roli eksperta podczas spotkań i konferencji w Polsce;
- sprawować opiekę mentorską nad uczestnikami seminarium „Mój pierwszy projekt z ambasadorem eTwinning”;
- moderować grupy tematyczne na platformie ESEP;
- opracowywać specjalistyczne materiały, np. artykuły i scenariusze aktywności.

Dla ambasadorów przewidziano szkolenia wprowadzające w tajniki ich roli i jeszcze mocniej konsolidujące tę społeczność. Warto być jej członkiem, gdyż daje to możliwość współpracy m.in. na platformie – w ramach grupy reprezentantów programu, podczas warsztatów doskonalenia zawodowego oraz szkoleń krajowych i europejskich.

Nabór na
ambasadorów



Znajdź swojego ambasadora eTwinning w Polsce

W każdym województwie działa przynajmniej jeden ambasador programu. Kontakt do ekspertów w swoim regionie znajdziesz na stronie: etwinning.pl w zakładce „Przedstawiciele”.

Ambasadorzy
eTwinning



dolnośląskie

- Agnieszka Czekajło (Święta Katarzyna)
- Malwina Kordus (Wrocław)
- Agnieszka Ogiełło (Kłodzko)
- Anna Szczepaniak (Dzierżoniów)



łódzkie

- Agnieszka Besser-Krysiak (Czechy)
- Małgorzata Ira (Radomsko)
- Marlena Kowalska (Piotrków Trybunalski)
- Jowita Królikowska (Sieradz)



kujawsko-pomorskie

- Agnieszka Bruska (Bydgoszcz)
- Małgorzata Garkowska (Golub-Dobrzyń)
- Paulina Kaźmierczak-Majdzińska (Bydgoszcz)
- Katarzyna Sopolińska (Inowrocław)



małopolskie

- Justyna Grzegorzycza (Kraków)
- Agata Reichert-Zaczek (Kraków)
- Anna Stanisławczyk (Jadowniki)
- Celina Świebocka (Kadcza)



lubelskie

- Edyta Borowicz-Czuchryta (Lublin)
- Paweł Ciesielczuk (Chełm)
- Aneta Szadziewska (Lublin)
- Beata Wójcik (Puławy)



mazowieckie

- Katarzyna Drabarek (Siedlce)
- Urszula Katarzyna Furmańska (Konstancin-Jeziorna)
- Edyta Karwowska (Warszawa)
- Sylwia Kościkiewicz-Gryc (Celestynów)
- Joanna Pacholczyk-Mizdalska (Warszawa)
- Monika Witasik (Wieliszew)
- Małgorzata Woźniak (Mszczonów)
- Renata Zając (Kozienice)
- Jolanta Zamoyska-Markiewicz (Legionowo)



lubuskie

- Wioletta Chopcian (Tuplice)
- Monika Mojsiejonek (Zielona Góra)
- Regina Smolin-Makuch (Nowa Sól)
- Wioletta Sosnowska (Przewóz)



opolskie

- Alesia Asmushkina (Ozimek)
- Edyta Bieniek (Krośnica)



podkarpackie

- Dorota Deroń (Tarnobrzeg)
- Monika Khan (Wysoka Głogowska)
- Adam Stępiński (Tarnobrzeg)



podlaskie

- Marcin Hościłowicz (Suwałki)



pomorskie

- Justyna Gejdel (Gdańsk)
- Łukasz Kamiński (Gdańsk)



śląskie

- Anna Krzyżanowska (Zabrze)
- Bożena Kubica (Ornontowice)
- Anna Urbasik (Jastrzębie-Zdrój)
- Magdalena Wiórkowska (Dąbrowa Górnicza)
- Katarzyna Zawila-Dudzik (Czechowice-Dziedzice)
- Stanisława Podleśny (Rybnik)



świętokrzyskie

- Izabela Krzak-Borkowska (Kielce)
- Anna Wilczyńska (Kielce)
- Dominika Wilk (Strawczyn)



warmińsko-mazurskie

- Maria Chodakowska-Malkiewicz (Elbląg)
- Paulina Kurowska-Loryńska (Bartąg)
- Małgorzata Paszkiewicz (Szczytno)
- Michał Siwkowski (Olsztyn)



wielkopolskie

- Beata Adamska (Zalasewo)
- Zyta Czechowska (Kowanówko)
- Magdalena Goc (Pobiedziska)
- Barbara Maciejewska-N'sir (Poznań)
- Tomasz Ordza (Dąbrówka)
- Maria Pirecka (Łobżenica)
- Sylwia Stasikowska (Konin)



zachodniopomorskie

- Magdalena Bogumił (Goleniów)

.....

.....

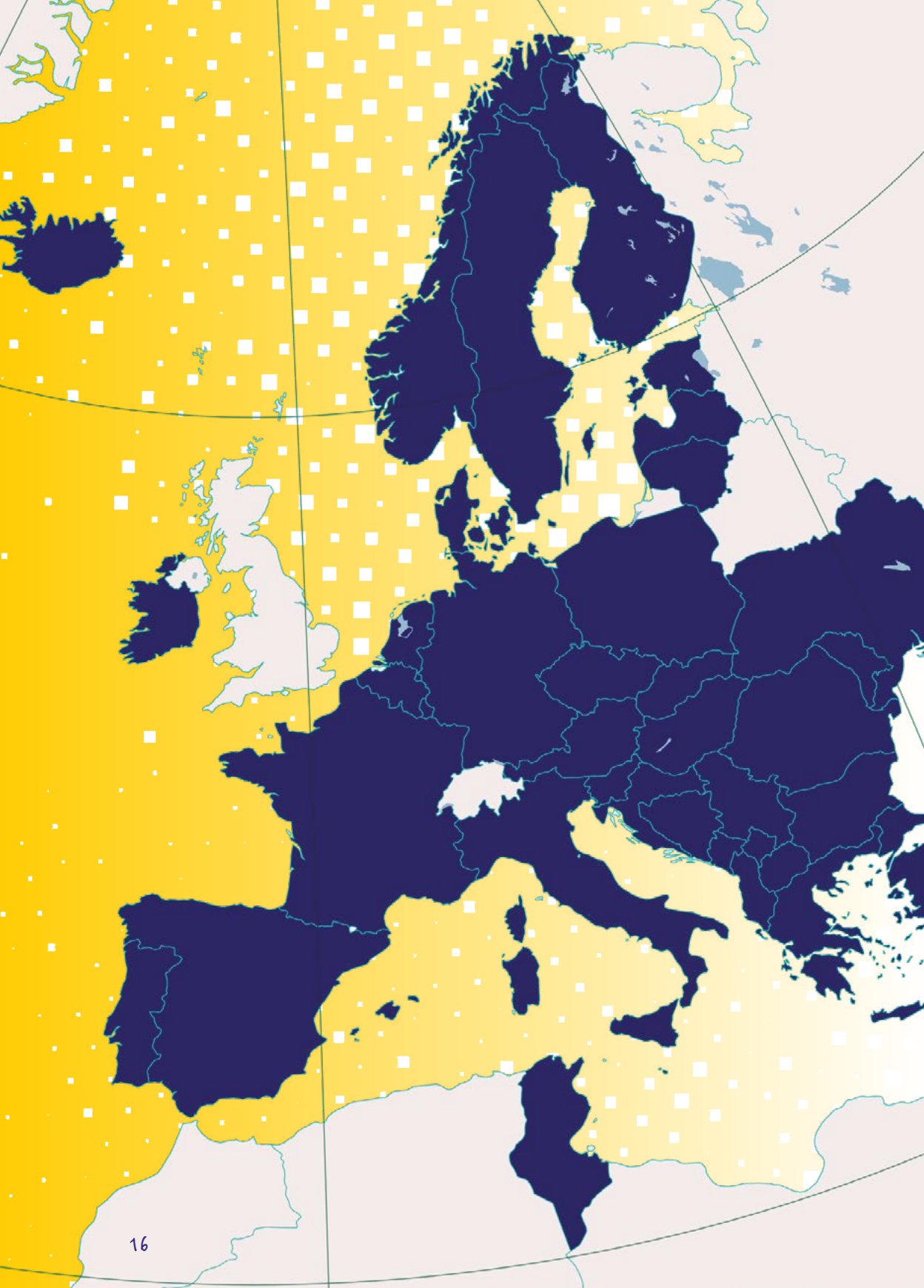
.....

.....

.....

.....

.....



Z kim mogę współpracować?

W programie eTwinning mogą uczestniczyć przedszkola, szkoły podstawowe i ponadpodstawowe (zarówno publiczne, jak i prywatne z uprawnieniami szkół publicznych) z państw Unii Europejskiej oraz sąsiadujących, a nawet spoza Europy.

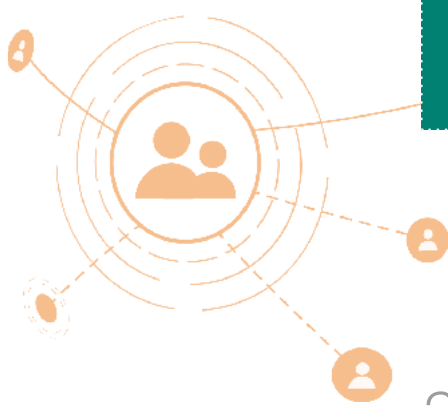
Kraje uczestniczące w programie

Albania	Liban
Armenia	Liechtenstein
Austria	Litwa
Azerbejdżan	Luksemburg
Belgia	Łotwa
Bośnia i Hercegowina	Macedonia Północna
Bułgaria	Malta
Chorwacja	Mołdawia
Cypr	Niemcy
Czarnogóra	Norwegia
Czechy	Palestyna ²
Dania	Polska
Estonia	Portugalia
Finlandia	Rumunia
Francja	Serbia
Grecja	Słowacja
Gruzja	Słowenia
Hiszpania	Szwecja
Holandia	Tunezja
Irlandia	Turcja
Islandia	Ukraina
Jordania	Węgry
Kosowo ¹	Włochy

¹ Użycie tej nazwy nie wpływa na stanowisko w sprawie statusu Kosowa i jest zgodne z rezolucją Rady Bezpieczeństwa ONZ 1244 oraz z opinią Międzynarodowego Trybunału Sprawiedliwości w sprawie Deklaracji niepodległości Kosowa.

² Użycie tej nazwy nie może być traktowane jako uznanie państwa Palestyna i pozostaje bez uszczerbku dla indywidualnych stanowisk państw członkowskich w tej kwestii.

sierpień



27 **Poniedziałek**

.....
.....
.....

28 **Wtorek**

.....
.....
.....

29 **Środa**

.....
.....
.....

30 **Czwartek**

.....
.....
.....

31 **Piątek**

.....
.....
.....

1 **Sobota**

.....
.....
.....

Narodowy Dzień Pamięci
Powstania Warszawskiego

2 **Niedziela**

.....
.....
.....

Poniedziałek 3
.....
.....

Wtorek 4
.....
.....

Środa 5
.....
.....

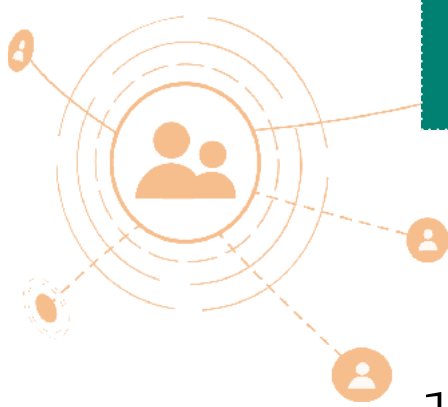
Czwartek 6
.....
.....

Piątek 7
.....
.....

Sobota 8
.....
.....

Niedziela 9
.....
.....

sierpień



10 **Poniedziałek**

.....
.....
.....

11 **Wtorek**

.....
.....
.....

12 **Środa**

.....
.....
.....

Międzynarodowy Dzień Młodzieży

13 **Czwartek**

.....
.....
.....

14 **Piątek**

.....
.....
.....

15 **Sobota**

.....
.....
.....

Święto Wojska Polskiego

Wniebowzięcie Najświętszej Maryi Panny

16 **Niedziela**

.....
.....
.....

Poniedziałek 17

Wtorek 18

Środa 19

Światowy Dzień Pomocy Humanitarnej

Czwartek 20

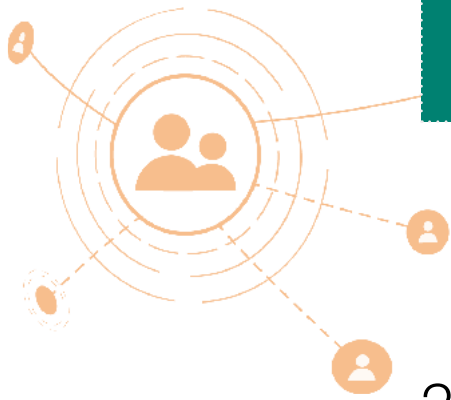
Piątek 21

Sobota 22

Niedziela 23

Europejski Dzień Pamięci
Ofiar Stalinizmu i Nazizmu

sierpień



24 **Poniedziałek**

.....
.....
.....

25 **Wtorek**

.....
.....
.....

26 **Środa**

.....
.....
.....

27 **Czwartek**

.....
.....
.....

28 **Piątek**

.....
.....
.....

29 **Sobota**

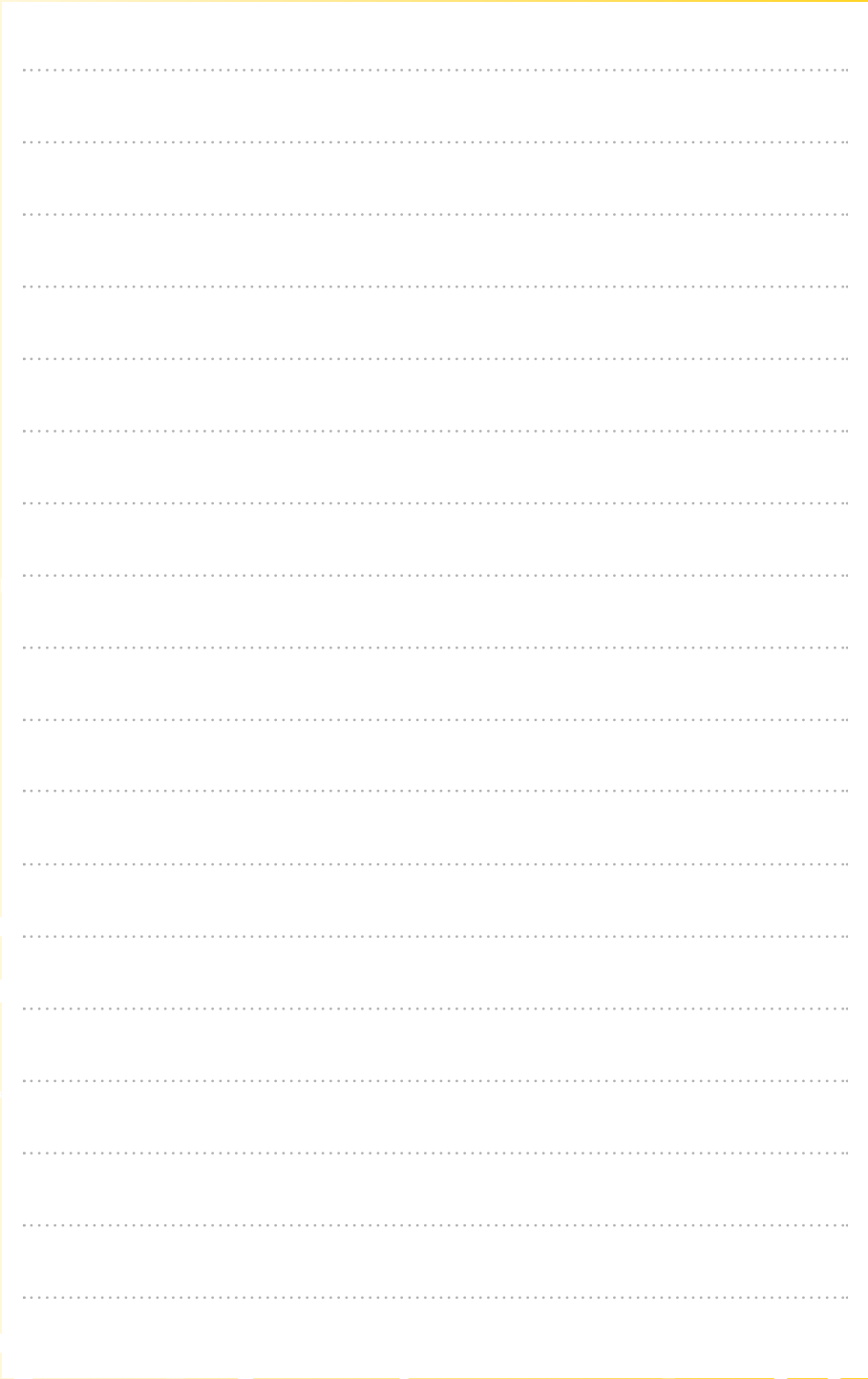
.....
.....
.....

30 **Niedziela**

.....
.....
.....

31

Poniedziałek



A large white rectangular area with horizontal dotted lines, serving as a writing space. The lines are evenly spaced and run across the width of the page.

Na czym polegają projekty eTwinning?

eTwinning napędza cyfrową transformację szkoły i promuje współpracę online. Projekty mogą tworzyć nauczyciele wszystkich przedmiotów pracujący z dziećmi i młodzieżą w wieku 3–19 lat, a także kadra wspomagająca, w tym pedagodzy i bibliotekarze.

Program wspiera innowacyjne działania edukacyjne w ponad 40 krajach.

Uczniowie i nauczyciele wymieniają się materiałami, wspólnie realizują cele oraz rozwijają kompetencje, a eTwinning motywuje ich do nauki i otwartości na Europę. Możliwe jest także prowadzenie projektów krajowych, które – choć nie kwalifikują się do uzyskania Odznaki Jakości – stanowią świetny start dla początkujących i pozwalają zdobyć doświadczenie przed współpracą międzynarodową. Szczególnie pomocne są inicjatywy takie jak „Mój pierwszy projekt eTwinning z ambasadorem”.

Prowadzenie projektów eTwinning

Projekty eTwinning przybierają różnorodne formy. Mogą to być zarówno krótkie, kilkudniowe działania skoncentrowane wokół wybranej dziedziny, jak i przedsięwzięcia wieloletnie o poszerzającej się tematyce, uwzględniające nowe aktywności. Liczba partnerów, zagadnienia, forma, czas trwania oraz rodzaj wykorzystywanych narzędzi zależą od samych inicjatorów i uczestników projektu. Elementy te często się zmieniają w trakcie realizacji, aby dostosować się do aktualnych potrzeb osób współpracujących w ramach danej inicjatywy.

Wskazówki dla eTwinerów

Na początek

Jeśli chcesz, aby współpraca była efektywna, nie angażuj się w zbyt wiele projektów jednocześnie. Dobierz sobie dwóch, trzech współpracowników – jeśli któryś z nich zrezygnuje, nadal będziesz mógł prowadzić działania. Liczba partnerów powinna być jednak ograniczona: przedsięwzięcia z 20 czy 30 szkołami nie sprawdzają się w praktyce, dlatego nie są rekomendowane.

Gdy pracujesz z tylko jednym partnerem, a on przestał się angażować, spróbuj znaleźć innego.

Uwaga! Jeśli będziesz kontynuować działania samodzielnie, projekt nie będzie uznawany za współpracę i nie uzyska Krajowej Odznaki Jakości.

TwinSpace to przestrzeń współpracy uczniów pod przewodnictwem nauczycieli, dostępna po rejestracji i akceptacji projektu. Służy do bezpiecznej komunikacji oraz dokumentowania aktywności. Gwarantuje ona każdemu przedsięwzięciu przejrzystość oraz prywatność. Możesz samodzielnie zdecydować, które strony mają zostać upublicznione i w ten sposób upowszechnić rezultaty Waszej pracy. TwinSpace może być użytecznym narzędziem również podczas prowadzenia projektów Erasmus+.

Uwaga! Jeden projekt Erasmus+ powinien mieć tylko jedną TwinSpace (jedną rejestrację w eTwinning). Pamiętaj też, że o Odznakę Jakości eTwinning można się ubiegać dopiero wtedy, gdy projekt Erasmus+ dobiega końca.

Wykorzystanie technologii informacyjno-komunikacyjnych (TIK) ma stanowić wartość dodaną projektu, a nie być jego celem. Wybieraj narzędzia tak, aby wspierały skuteczną realizację celów pedagogicznych i uczyły odpowiedzialnego korzystania z technologii, zamiast imponować mnogością stosowanych rozwiązań.

Planuj z głową

- Określ z uczniami temat, nad którym chcieliby pracować.
- Zaplanuj projekt w porozumieniu ze współpracownikami w instytucji.
- Znajdź partnerów do współpracy na platformie eTwinning.
- Uzgodnij ze wszystkimi partnerami dokładny harmonogram i plan aktywności.
- Ustal, kto zarejestruje projekt. Pamiętaj: w przedsięwzięciach europejskich założyciele muszą pochodzić z różnych krajów.
- Poinformuj uczniów i ich rodziców o rozpoczęciu działań. Zadbaj o pisemne zgody na udział dzieci w projekcie oraz na wykorzystanie ich wizerunku (zdjęcia, filmy).
- Starannie zaprojektuj i systematycznie buduj Waszą TwinSpace:
 - podziel strony na reprezentacyjne (publiczne) i robocze (dostępne tylko dla zalogowanych uczestników);
 - opublikuj plan aktywności i aktualizuj go w razie potrzeby;
 - zamieszczaj treści w języku projektu, wspólnym dla wszystkich uczestników.

Zaangażuj uczniów

- Zorganizuj burzę mózgów: omów z uczniami planowane działania oraz różne podejścia do realizacji zagadnień projektowych.
- Załóż uczniom konta w TwinSpace, a wybranym osobom przydziel rolę liderów zespołu lub uczniów-administratorów.
- Zadbaj o to, aby uczestnicy:
 - uzupełnili swoje profile w TwinSpace;
 - jako zdjęcia profilowe wstawili awatary lub symbole, a nie własne fotografie;
 - jak najwcześniej nawiązali kontakt z rówieśnikami ze szkół partnerskich;
 - regularnie się logowali w TwinSpace i aktywnie uczestniczyli w pracach.
- Wspólnie z partnerami stwórz netykiętę uwzględniającą m.in. różnice kulturowe i opublikuj ją w TwinSpace.
- Przełam lody! Zaplanuj działania integrujące, które pozwolą uczestnikom się poznać i ułatwią współpracę w grupach międzynarodowych.
- Dbaj o systematyczność:
 - pomóż uczniom dołączyć do zespołów międzynarodowych;
 - przydziel każdemu z nich konkretną rolę odpowiadającą jego zainteresowaniom i talentom;
 - zaangażuj uczniów w aktywną naukę – zachęcaj ich do współtworzenia i publikowania treści, daj im też przestrzeń na twórczą ekspresję.

Korzystaj z TwinSpace do komunikacji

- Zachęć uczestników projektu do korzystania z narzędzi w TwinSpace, takich jak forum i czat, aby ułatwić im porozumiewanie się na bieżąco.
- Wykorzystaj TwinSpace do interakcji z uczniami, np. zamieszczając tam harmonogramy, instrukcje i ogłoszenia. Komentuj realizowane zadania.
- Inicjuj dyskusje na forach i motywuj uczniów do aktywnego uczestnictwa.
- Korzystaj z ankiet, aby na bieżąco zbierać informacje zwrotne.
- Twórz jasno opisane foldery, dzięki którym uczniowie łatwo opublikują swoje materiały.

Regularnie organizuj spotkania zdalne

- Przeprowadź spotkanie już na starcie projektu – to dobry sposób na poznanie partnerów.
- Organizuj webinaria lub wideokonferencje, które pomogą Wam wypracować wspólne zasady komunikacji. Sesje na żywo umożliwiają autentyczną interakcję i przekładają się na efektywną współpracę.

- Zaplanuj spotkania online na zakończenie każdego działania, aby móc wspólnie je podsumować, ocenić i pozwolić uczestnikom na podzielenie się swoimi doświadczeniami.
- Przygotuj uczniów do aktywnego udziału: zadawania pytań i udzielania odpowiedzi na żywo.
- Zostaw miejsce na improwizację, humor i zabawę!

Zaplanuj i systematycznie prowadź ewaluację

- Poświęć ewaluacji dużo uwagi już na etapie planowania działań. Dzięki temu będziesz mógł przeprowadzać ją systematycznie i bez większego wysiłku.
- Wspólnie z partnerami opracujcie narzędzia do oceny działań w różnych wersjach językowych. Ułatwi to porównanie wpływu projektu na uczestników w poszczególnych krajach.
- Podsumowując projekt, dokonaj jego rzetelnej analizy. Przedstaw wyniki oraz wnioski, a nie tylko surowe dane z ankiet.

.....

.....

.....

.....

.....

.....

.....

.....

.....

.....

.....

.....

.....

.....

.....

.....

.....

.....

.....

.....

.....

.....

Lista kontrolna projektu eTwinning

Aby mieć pewność, że projekt spełni kryteria Odznaki Jakości eTwinning, sprawdzaj poniższą listę na wszystkich etapach jego realizacji.

Cele projektu

- Cele są jasno i zrozumiale sformułowane.
- Cele są widoczne w działaniach projektowych i w ich rezultatach.
- Cele są bezpośrednio powiązane z tematem, treściami, działaniami i wynikami projektu.
- Cele ukierunkowują projekt na rozwijanie umiejętności i kompetencji uczniów.
- Cele uwzględniają specyfikę szkoły, wiek uczniów, czas realizacji i dostępne zasoby.
- Cele są realistyczne i adekwatne do wieku oraz możliwości uczestników.
- Cele stanowią odpowiednie wyzwanie dla nauczyciela i uczniów.
- Cele odzwierciedlają czas potrzebny na zaangażowanie uczniów i nauczycieli w projekt.
- Każdy cel ma określony termin realizacji.

Podejścia pedagogiczne i propozycje dydaktyczne

- Projekt wykorzystuje konkretne i zróżnicowane metody oraz techniki pedagogiczne.
- Zastosowane metody są zgodne z celami projektu.
- Metody sprzyjają aktywnemu, samodzielnemu uczeniu się uczniów.
- Metody są uporządkowane i stosowane w sposób innowacyjny.
- Projekt jest realizowany z wykorzystaniem kreatywnego podejścia do tematów i działań.
- Projekt wprowadza nowe metody i podejścia pedagogiczne.
- Projekt jest zorientowany na uczniów.
- Projekt uwzględnia działania wspierające autonomię uczniów i ich udział w procesach decyzyjnych.
- Projekt promuje aktywną postawę uczniów i wpływa na osiągnięcie wymiernych rezultatów.

Integracja z programem nauczania jednego lub kilku przedmiotów

Integracja z treściami dydaktycznymi

- Projekt realizuje cele i treści podstawy programowej nauczanych przedmiotów.
- Działania projektowe są uwzględnione w oficjalnych planach szkoły lub klasy.

Podejście multidyscyplinarne

- Nauczyciele różnych przedmiotów współdziałają w ramach projektu.
- Projekt integruje treści z różnych przedmiotów.
- Multidyscyplinarne podejście znajduje odzwierciedlenie w celach i treściach projektu.

Kompetencje kluczowe

- Kompetencje kluczowe stanowią istotny element projektu.
- Treści, cele i działania są powiązane z rozwojem kompetencji kluczowych uczniów.

Umiejętności podstawowe

- Projekt wspiera rozwój podstawowych kompetencji w zakresie:
 - czytania i pisania,
 - matematyki,
 - nauk ścisłych,
 - umiejętności cyfrowych,
 - postaw obywatelskich.

Współpraca

Współpraca nauczycieli

- Nauczyciele współpracują z partnerami przy planowaniu i opracowaniu projektu.
- Harmonogram działań jest udostępniony w TwinSpace.
- Partnerzy organizują regularne spotkania online, aby koordynować aktywności i omawiać postępy w pracy.

Współpraca uczniów

- Uczniowie pracują w międzynarodowych zespołach.
- Uczniowie podejmują działania ukierunkowane na komunikację, interakcję i współpracę, aby realizować wspólne cele.

Wspólne efekty

- Rezultaty nienamacalne projektu (np. wzmocnienie postaw proeuropejskich) powstają dzięki bezpośredniej współpracy uczniów z różnych krajów.
 - Rezultaty namacalne są owocem pracy zespołowej wszystkich partnerów.
-
-
-

Wykorzystanie technologii informacyjno-komunikacyjnych (TIK)

Dobór narzędzi TIK

- Narzędzia TIK są adekwatne do celów projektu.
- Wykorzystywane są różnorodne narzędzia dopasowane do konkretnych działań.
- Narzędzia TIK są dostosowane do wieku uczniów.
- Uczniowie mają wpływ na wybór narzędzi, z których korzystają.
- Uczniowie mają dostęp do samouczków i instrukcji.

Zarządzanie TwinSpace

- TwinSpace jest przejrzysta: podzielona na strony i podstrony z jasnymi nagłówkami.
- Zasady współpracy online są jasno określone.
- Wszyscy partnerzy korzystają z TwinSpace.
- Uczniowie są obecni i aktywni w TwinSpace.
- Wszystkie dane osobowe są chronione hasłem.
- Wszystkie materiały są używane zgodnie z prawem autorskim.

Realizacja celów

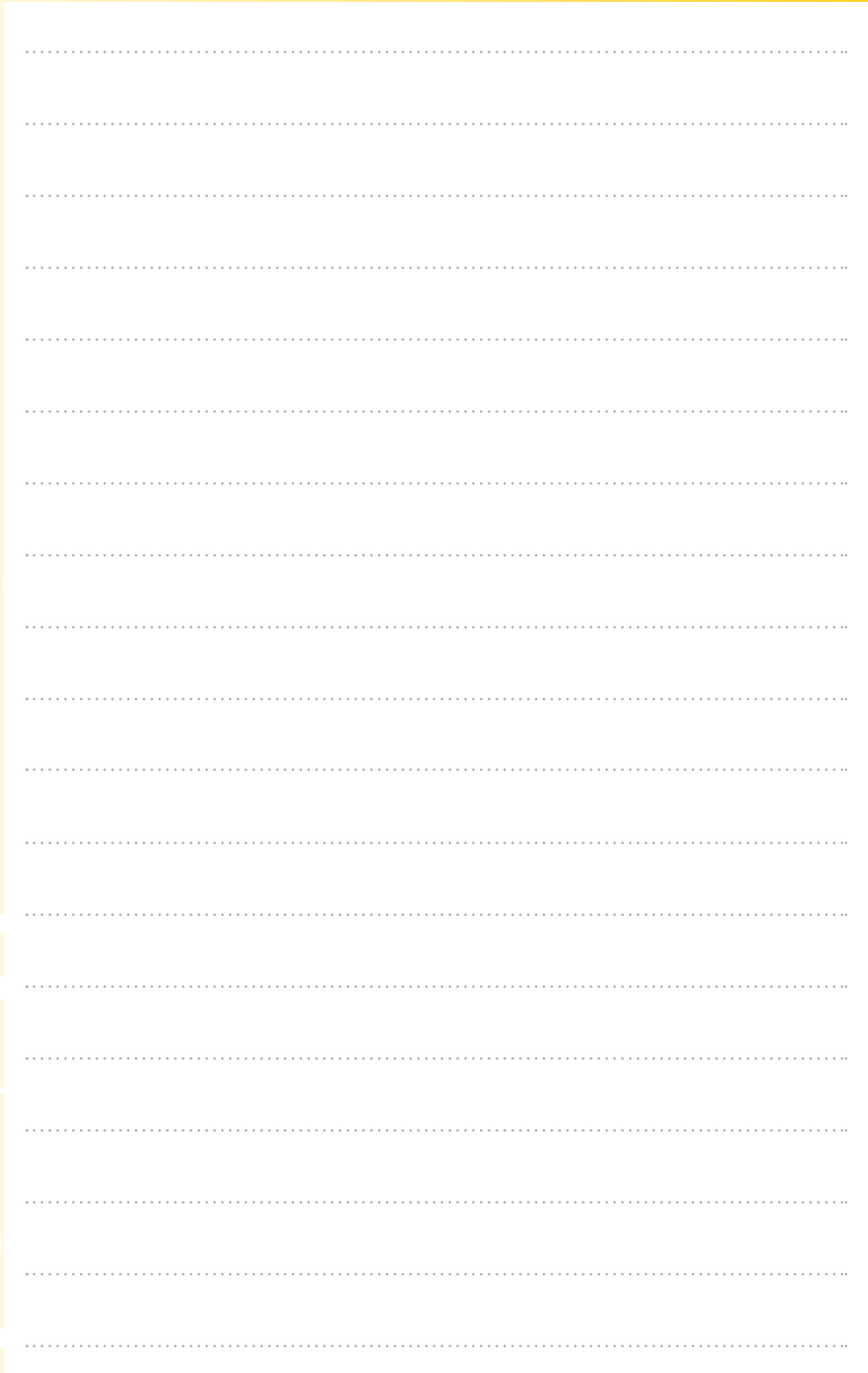
- Proces realizacji zadań jest odpowiednio udokumentowany.
- Stopień osiągnięcia celów projektu jest mierzalny i możliwy do zaobserwowania.

Ewaluacja projektu

- Wszystkie podjęte działania podlegają ewaluacji.
- Ewaluacja odzwierciedla stopień realizacji celów.
- Rezultaty projektu są wymierne.
- Uwzględniane są refleksje i opinie wszystkich uczestników.
- Wyniki ewaluacji są dostępne w TwinSpace.

Wpływ i upowszechnianie

- Projekt wywiera zauważalny, pozytywny wpływ na uczniów i nauczyciela.
 - Informacje o projekcie trafiają do osób spoza zespołu (np. społeczność lokalna, rodzice, inne szkoły).
-
-
-



A large white rectangular area with horizontal dotted lines, serving as a writing space. The lines are evenly spaced and run across the width of the page.

Karta projektu eTwinning

Projekt 1

Zanotuj i krytycznie przeanalizuj pomysły, zanim zarejestrujesz swój nowy projekt.

Planowanie	Notatki	O tym pamiętaj
Tytuł projektu (w miarę krótki i chwytliwy)		dobry tytuł zapada w pamięć, nie jest zbyt trudny do wymówienia i zapisania
Partnerzy (kraje, szkoły, imiona)		sprawdzeni partnerzy są cenni, ale warto pozyskiwać nowych
Krótki opis (kilka zdań, streszczenie)		uwzględnij najważniejsze informacje, jak w reklamie – co się będzie działo i w jakim celu
Wiek i liczba uczniów (łącznie ze wszystkich placówek)		zapewnij uczniom możliwość efektywnej pracy w grupach międzynarodowych
Narzędzia TIK, które mają być użyte		uzgodnij z partnerami i uczniami narzędzia do (współ-)pracy oraz do prezentowania efektów
Cele projektu (dla uczniów i nauczycieli)		cele powinny być zrozumiałe, konkretne, osiągalne, mierzalne i wspólne, a jednocześnie powinny stanowić wyzwanie

Integracja z podstawą programową		planowane działania muszą się odnosić do programu nauczania
Rozwój kompetencji		współpraca na wielu poziomach zapewnia rozwój umiejętności: m.in. w zakresie komunikowania się i rozwiązywania problemów
Spodziewane rezultaty (twarde i miękkie)		efekty muszą być wynikiem wspólnych działań
Postęp działań (w tym zapoznanie się, główne aktywności, podsumowanie)		czasami mniej znaczy więcej; zadbaj o odpowiedni podział zadań między partnerami; zaplanuj realistyczne terminy
Ewaluacja (uwzględniająca uczniów i nauczycieli)		zaplanuj ewaluację, zanim rozpoczniesz projekt
Upowszechnianie (na poziomie szkoły i poza nią)		im więcej osób dowie się o waszym projekcie, tym lepiej

Karta projektu eTwinning

Projekt 2

Zanotuj i krytycznie przeanalizuj pomysły, zanim zarejestrujesz swój nowy projekt.

Planowanie	Notatki	O tym pamiętaj
Tytuł projektu (w miarę krótki i chwytliwy)		dobry tytuł zapada w pamięć, nie jest zbyt trudny do wymówienia i zapisania
Partnerzy (kraje, szkoły, imiona)		sprawdzeni partnerzy są cenni, ale warto pozyskiwać nowych
Krótki opis (kilka zdań, streszczenie)		uwzględnij najważniejsze informacje, jak w reklamie – co się będzie działo i w jakim celu
Wiek i liczba uczniów (łącznie ze wszystkich placówek)		zapewnij uczniom możliwość efektywnej pracy w grupach międzynarodowych
Narzędzia TIK, które mają być użyte		uzgodnij z partnerami i uczniami narzędzia do (współ-)pracy oraz do prezentowania efektów
Cele projektu (dla uczniów i nauczycieli)		cele powinny być zrozumiałe, konkretne, osiągalne, mierzalne i wspólne, a jednocześnie powinny stanowić wyzwanie

Integracja z podstawą programową		planowane działania muszą się odnosić do programu nauczania
Rozwój kompetencji		współpraca na wielu poziomach zapewnia rozwój umiejętności: m.in. w zakresie komunikowania się i rozwiązywania problemów
Spodziewane rezultaty (twarde i miękkie)		efekty muszą być wynikiem wspólnych działań
Postęp działań (w tym zapoznanie się, główne aktywności, podsumowanie)		czasami mniej znaczy więcej; zadbaj o odpowiedni podział zadań między partnerami; zaplanuj realistyczne terminy
Ewaluacja (uwzględniająca uczniów i nauczycieli)		zaplanuj ewaluację, zanim rozpoczniesz projekt
Upowszechnianie (na poziomie szkoły i poza nią)		im więcej osób dowie się o waszym projekcie, tym lepiej

Karta projektu eTwinning

Projekt 3

Zanotuj i krytycznie przeanalizuj pomysły, zanim zarejestrujesz swój nowy projekt.

Planowanie	Notatki	O tym pamiętaj
Tytuł projektu (w miarę krótki i chwytliwy)		dobry tytuł zapada w pamięć, nie jest zbyt trudny do wymówienia i zapisania
Partnerzy (kraje, szkoły, imiona)		sprawdzeni partnerzy są cenni, ale warto pozyskiwać nowych
Krótki opis (kilka zdań, streszczenie)		uwzględnij najważniejsze informacje, jak w reklamie – co się będzie działo i w jakim celu
Wiek i liczba uczniów (łącznie ze wszystkich placówek)		zapewnij uczniom możliwość efektywnej pracy w grupach międzynarodowych
Narzędzia TIK, które mają być użyte		uzgodnij z partnerami i uczniami narzędzia do (współ-)pracy oraz do prezentowania efektów
Cele projektu (dla uczniów i nauczycieli)		cele powinny być zrozumiałe, konkretne, osiągalne, mierzalne i wspólne, a jednocześnie powinny stanowić wyzwanie

Integracja z podstawą programową		planowane działania muszą się odnosić do programu nauczania
Rozwój kompetencji		współpraca na wielu poziomach zapewnia rozwój umiejętności: m.in. w zakresie komunikowania się i rozwiązywania problemów
Spodziewane rezultaty (twarde i miękkie)		efekty muszą być wynikiem wspólnych działań
Postęp działań (w tym zapoznanie się, główne aktywności, podsumowanie)		czasami mniej znaczy więcej; zadbaj o odpowiedni podział zadań między partnerami; zaplanuj realistyczne terminy
Ewaluacja (uwzględniająca uczniów i nauczycieli)		zaplanuj ewaluację, zanim rozpoczniesz projekt
Upowszechnianie (na poziomie szkoły i poza nią)		im więcej osób dowie się o waszym projekcie, tym lepiej

wrzesień



31 **Poniedziałek**

.....
.....
.....

1 **Wtorek**

Rozpoczęcie rocznych zajęć
dydaktyczno-wychowawczych

.....
.....
.....

2 **Środa**

.....
.....
.....

3 **Czwartek**

.....
.....
.....

4 **Piątek**

.....
.....
.....

5 **Sobota**

.....
.....
.....

6 **Niedziela**

.....
.....
.....

wrzesień



7 Poniedziałek

.....
.....
.....

8 Wtorek

.....
.....
.....

Międzynarodowy Dzień Alfabetyzacji

9 Środa

.....
.....
.....

10 Czwartek

.....
.....
.....

11 Piątek

.....
.....
.....

12 Sobota

.....
.....
.....

13 Niedziela

.....
.....
.....

wrzesień



14 **Poniedziałek**

.....
.....
.....

15 **Wtorek**

.....
.....
.....

Międzynarodowy Dzień Demokracji

16 **Środa**

.....
.....
.....

17 **Czwartek**

.....
.....
.....

18 **Piątek**

.....
.....
.....

19 **Sobota**

.....
.....
.....

20 **Niedziela**

.....
.....
.....

wrzesień



21 **Poniedziałek**

.....
.....
.....

Międzynarodowy Dzień Pokoju
Dzień Europejskiej Współpracy

22 **Wtorek**

.....
.....
.....

Międzynarodowy Dzień bez Samochodu

23 **Środa**

.....
.....
.....

24 **Czwartek**

.....
.....
.....

25 **Piątek**

.....
.....
.....

26 **Sobota**

.....
.....
.....

Europejski Dzień Języków

27 **Niedziela**

.....
.....
.....

wrzesień



.....
.....
.....

28 **Poniedziałek**

Międzynarodowy Dzień
Dostępu do Informacji
Dzień Dialogu Międzykulturowego

.....
.....
.....

29 **Wtorek**

.....
.....
.....

30 **Środa**

Dzień Chłopaka

.....
.....
.....

1 **Czwartek**

.....
.....
.....

2 **Piątek**

.....
.....
.....

3 **Sobota**

.....
.....
.....

4 **Niedziela**

Doskonalenie zawodowe nauczycieli

Program eTwinning oferuje zarejestrowanym nauczycielom różnorodne formy doskonalenia zawodowego w formule stacjonarnej lub online. Dostępne ścieżki rozwoju to:

- ogólnopolskie konferencje promocyjne, czyli ogólne i tematyczne spotkania dla różnych grup docelowych;
- szkolenia międzynarodowe: warsztaty doskonalenia zawodowego i seminaria;
- szkolenia krajowe: konferencje regionalne i seminaria;
- szkolenia regionalne, czyli warsztaty z udziałem ambasadorów eTwinning organizowane w szkołach, inicjowane przez przedstawicieli programu lub przez dyrektorów placówek i nauczycieli;
- kursy internetowe: miesięczne (w tym: „Jak uczestniczyć w programie eTwinning?” i „Jak zrealizować dobry projekt eTwinning?”) oraz tygodniowe prowadzone na platformie edukacyjnej Moodle;
- wydarzenia online: pojedyncze i cykliczne webinaria skoncentrowane na najbardziej aktualnych tematach edukacyjnych;
- kursy online w języku angielskim dostępne na platformie ESEP (zakładka „Learn”).

Szczegółowe zasady udziału, aktualną ofertę oraz formularze zgłoszeniowe znajdziesz na stronie etwinning.pl w zakładce „Szkolenia eTwinning”.

Szkolenia eTwinning



Zostań ekspertem!

Krajowe Biuro eTwinning jest otwarte na sugestie dotyczące tematów, które warto poruszyć podczas nadchodzących wydarzeń. Mogą to być propozycje szkoleń z konkretnych narzędzi lub przykłady dobrych praktyk. Na spotkania eTwinning zapraszamy nauczycieli, którzy chcieliby zaprezentować swoje osiągnięcia w programie i podzielić się pomysłami z innymi członkami społeczności. Propozycje przesyłaj na adres: etwinning@frse.org.pl.

Polecane materiały

Na stronie etwinning.pl, w zakładce „Inspiracje i materiały”, znajdziesz cyfrowe wersje publikacji książkowych, opisy interesujących projektów oraz gotowe scenariusze aktywności. To konspekty do wykorzystania, opracowane przez ekspertów i ambasadorów eTwinning, które można realizować podczas lekcji i działań projektowych, angażując w nie uczniów ze szkół partnerskich. Scenariusze dla różnych etapów edukacyjnych pogrupowano tematycznie, uwzględniając takie zagadnienia, jak: dobrostan, transformacja cyfrowa oraz e-bezpieczeństwo.

Inspiracje i materiały



.....

.....

.....

.....

.....

.....

.....

.....

.....

.....

.....

.....

.....

.....

.....

.....

.....

.....

.....

.....

.....

.....

październik



28 **Poniedziałek**

.....
.....
.....

29 **Wtorek**

.....
.....
.....

30 **Środa**

.....
.....
.....

1 **Czwartek**

.....
.....
.....

2 **Piątek**

.....
.....
.....

3 **Sobota**

.....
.....
.....

4 **Niedziela**

.....
.....
.....



5 Poniedziałek

.....
.....
.....

6 Wtorek

.....
.....
.....

7 Środa

.....
.....
.....

8 Czwartek

.....
.....
.....

9 Piątek

.....
.....
.....

10 Sobota

Światowy Dzień Przeciwko Karze Śmierci
Światowy Dzień
Zapobiegania Samobójstwom
Światowy Dzień Zdrowia Psychicznego

.....
.....
.....

11 Niedziela

.....
.....
.....



12 **Poniedziałek**

.....
.....
.....

13 **Wtorek**

.....
.....
.....

14 **Środa**

Dzień Edukacji Narodowej
(Dzień Nauczyciela)
Międzynarodowy Dzień Kobiet Wiejskich

.....
.....
.....

15 **Czwartek**

.....
.....
.....

16 **Piątek**

.....
.....
.....

17 **Sobota**

.....
.....
.....

18 **Niedziela**

.....
.....
.....



19 **Poniedziałek**

.....
.....
.....

20 **Wtorek**

.....
.....
.....

Światowy Dzień Statystyki

21 **Środa**

.....
.....
.....

22 **Czwartek**

.....
.....
.....

23 **Piątek**

.....
.....
.....

24 **Sobota**

.....
.....
.....

25 **Niedziela**

.....
.....
.....

Europejski Dzień Sprawiedliwości

Dni eTwinning i #ErasmusDays

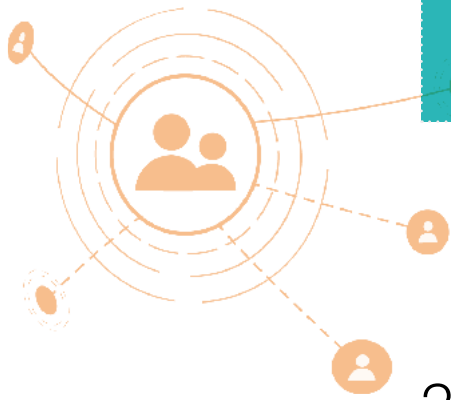
Zamów newsletter lub sprawdzaj aktualności na stronie etwinning.pl, dowiedz się, co przygotowaliśmy w jesiennej kampanii.

Erasmus Days to inicjatywa, której celem jest upowszechnienie rezultatów projektów realizowanych w programie Erasmus+. W jej ramach odbywają się liczne spotkania, debaty i wystawy – to doskonała okazja, żeby posłuchać o sukcesach innych lub opowiedzieć o efektach własnych przedsięwzięć. Webinaria, wydarzenia na Facebooku, akcje na Instagramie – to tylko niektóre z propozycji. Podczas **Erasmus Days** każdy może z bliska poznać praktyczną stronę funkcjonowania programu i odkryć nowe obszary aktywności dla swojej placówki.

PAŹDZIERNIK 2026

P	W	Ś	C	P	S	N
			1	2	3	4
5	6	7	8	9	10	11
12	13	14	15	16	17	18
19	20	21	22	23	24	25
26	27	28	29	30	31	

październik



26 **Poniedziałek**

.....
.....
.....

27 **Wtorek**

.....
.....
.....

28 **Środa**

.....
.....
.....

29 **Czwartek**

.....
.....
.....

30 **Piątek**

.....
.....
.....

31 **Sobota**

.....
.....
.....

1 **Niedziela**

.....
.....
.....

Ogólnopolski konkurs „Nasz projekt eTwinning”

Fundacja Rozwoju Systemu Edukacji co roku organizuje ten konkurs, aby wyróżnić najlepsze międzynarodowe projekty eTwinning zrealizowane przez szkoły i przedszkola w Polsce. Jeśli masz Krajową Odznakę Jakości, zgłoś się! Jesienią zostanie ogłoszona kolejna edycja konkursu. Zapoznaj się z jego regulaminem, a potem zaplanuj swoje działania. Nie zwlekaj! Zeskanuj kod QR, żeby poznać szczegóły.

Konkursy polskie



Konkurs „Europejskie Nagrody eTwinning”

Jest to najwyższe wyróżnienie, jakie może otrzymać projekt realizowany w programie. Nagrody w konkursie przyznawane są przez międzynarodowe jury ekspertów najlepszym przedsięwzięciom o zasięgu europejskim. Zeskanuj kod QR, a dowiesz się, co zrobić, by wziąć udział w tym konkursie.

Konkursy europejskie



Odznaka Szkoły eTwinning

Szkoły eTwinning to placówki, które dzięki aktywnemu zaangażowaniu dyrekcji wdrażają wartości programu w swojej codziennej praktyce oraz systematycznie wspierają rozwój zawodowy nauczycieli. Odznaka Szkoły eTwinning wyróżnia instytucje pokazujące, jak można skutecznie wykorzystywać możliwości programu i promować nowoczesne podejście pedagogiczne, a dzięki temu stawać się ważnym punktem odniesienia dla lokalnych społeczności.

Przyznanie odznaki jest wyrazem uznania zarówno dla nauczycieli eTwinnersów, jak i całych placówek realizujących działania zgodne z Misją szkół eTwinning. Zawarte w niej zapisy stanowią przewodnik dla obecnych i przyszłych uczestników programu, podkreślając wagę:

- współdzielonego przywództwa;
- współpracy i działań zespołowych;
- sprawczości uczniów;
- włączenia i innowacyjności;
- bycia wzorem do naśladowania dla innych szkół.

Śledź strony programu i swoją pocztę e-mail – jeśli Twoja szkoła spełnia wymagania formalne, otrzymasz zaproszenie do ubiegania się o odznakę. Więcej szczegółów po zeskanowaniu kodu QR.

Szkoła eTwinning



Klasa patronacka eTwinning

Od 2022 roku prowadzenie projektów eTwinning może się stać odrębnym przedmiotem w programie nauczania, a uzyskana z niego ocena może być wpisana na świadectwo szkolne. Podczas lekcji uczniowie współpracują z rówieśnikami z innych szkół, wykorzystując najnowocześniejsze narzędzia cyfrowe. Dzięki temu zyskują możliwość wymiany doświadczeń oraz rozwijania kompetencji kluczowych w praktyce. Czy w nowym roku szkolnym powstanie także w twojej placówce? Dowiedz się, jak stworzyć klasę patronacką eTwinning w swojej szkole. Zeskanuj kod QR.

Klasa Patronacka

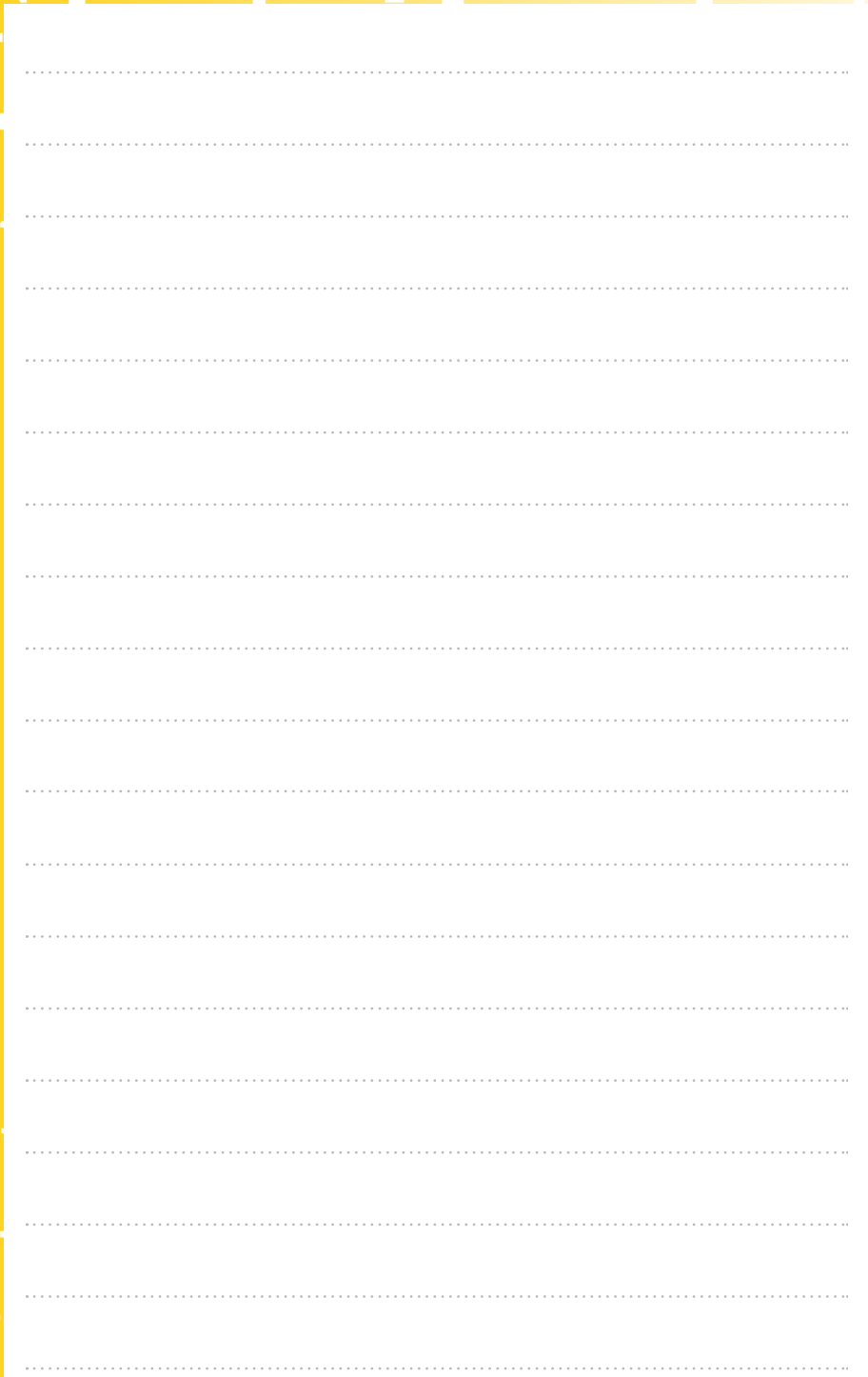


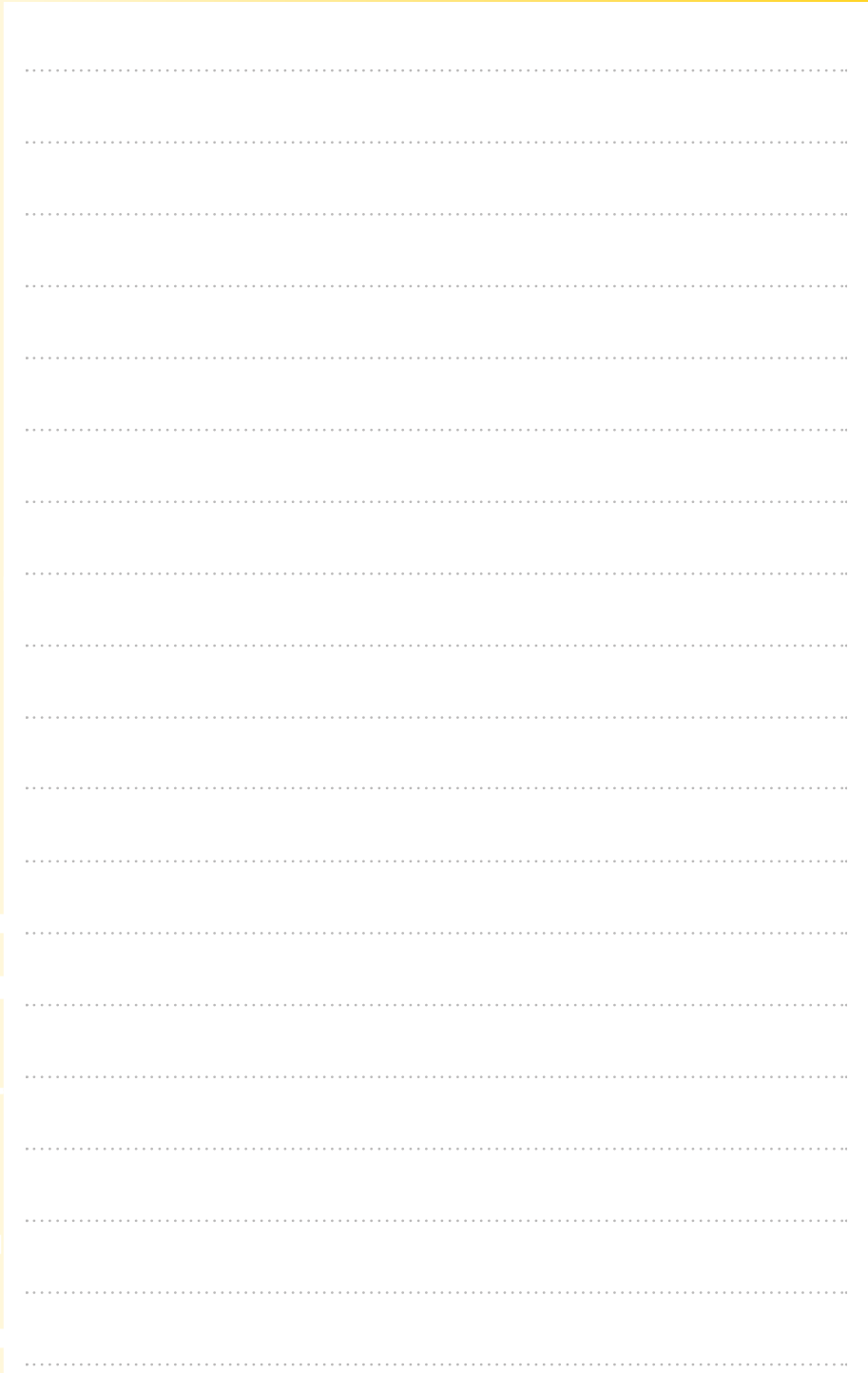
eTwinning w szkolnictwie zawodowym

Projekty eTwinning idealnie uzupełniają wstępne kształcenie i szkolenie zawodowe (Initial Vocational Education and Training – IVET), skutecznie łącząc teorię z praktyką.

Program zmienia środowisko klasy zawodowej, pomagając uczniom zdobywać wiedzę przy równoczesnym rozwijaniu umiejętności współpracy w zespołach międzynarodowych. Działając w takich grupach, młodzi ludzie zyskują motywację i bezcenną szansę na ćwiczenie kluczowych umiejętności miękkich, takich jak: zarządzanie czasem, komunikacja i przywództwo.

Uczestnicy projektów poznają specyfikę sektorów, w których się kształcą, dowiadują się, jak funkcjonują one w innych krajach, a także odkrywają nowe możliwości rozwoju na europejskim rynku pracy. Stawiając czoła rzeczywistym wyzwaniom – zbliżonym do tych, z którymi spotkają się podczas stażu lub w pracy – rozwijają nastawienie przedsiębiorcze. Udział w projektach eTwinning stanowi dla uczniów IVET doskonałe przygotowanie do startu zawodowego i pomaga im w świadomym projektowaniu własnych ścieżek kariery.

A large white rectangular area with horizontal dotted lines, serving as a writing space. The lines are evenly spaced and run across the width of the page.



A large white rectangular area with horizontal dotted lines, serving as a writing space. The lines are evenly spaced and run across the width of the page.

listopad



26 **Poniedziałek**

.....
.....
.....

27 **Wtorek**

.....
.....
.....

28 **Środa**

.....
.....
.....

29 **Czwartek**

.....
.....
.....

30 **Piątek**

.....
.....
.....

31 **Sobota**

.....
.....
.....

1 **Niedziela**

.....
.....
.....

Wszystkich Świętych

listopad



2

Poniedziałek

Dzień Zaduszny

3

Wtorek

4

Środa

5

Czwartek

6

Piątek

7

Sobota

8

Niedziela

listopad



9 **Poniedziałek**

.....
.....
.....

10 **Wtorek**

.....
.....
.....

11 **Środa**

.....
.....
.....

Narodowe Święto Niepodległości

12 **Czwartek**

.....
.....
.....

13 **Piątek**

.....
.....
.....

14 **Sobota**

.....
.....
.....

15 **Niedziela**

.....
.....
.....



16 **Poniedziałek**

.....
.....
.....

17 **Wtorek**

.....
.....
.....

Międzynarodowy Dzień Studenta

18 **Środa**

.....
.....
.....

Europejski Dzień Wiedzy o Antybiotykach

19 **Czwartek**

.....
.....
.....

20 **Piątek**

.....
.....
.....

Międzynarodowy Dzień Praw Dziecka

21 **Sobota**

.....
.....
.....

22 **Niedziela**

.....
.....
.....



23 **Poniedziałek**

.....
.....
.....

24 **Wtorek**

.....
.....
.....

25 **Środa**

.....
.....
.....

Międzynarodowy Dzień
Eliminacji Przemocy wobec Kobiet

26 **Czwartek**

.....
.....
.....

27 **Piątek**

.....
.....
.....

28 **Sobota**

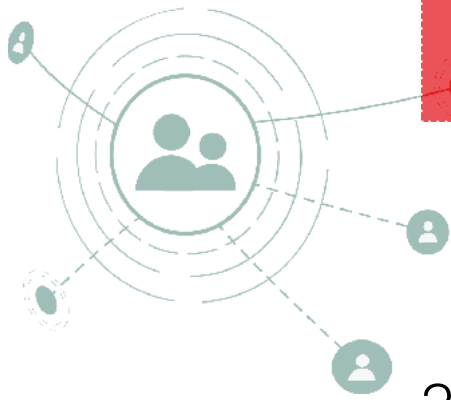
.....
.....
.....

29 **Niedziela**

.....
.....
.....

Andrzejki

listopad



30 **Poniedziałek**

.....
.....
.....

1 **Wtorek**

.....
.....
.....

2 **Środa**

.....
.....
.....

3 **Czwartek**

.....
.....
.....

4 **Piątek**

.....
.....
.....

5 **Sobota**

.....
.....
.....

6 **Niedziela**

.....
.....
.....

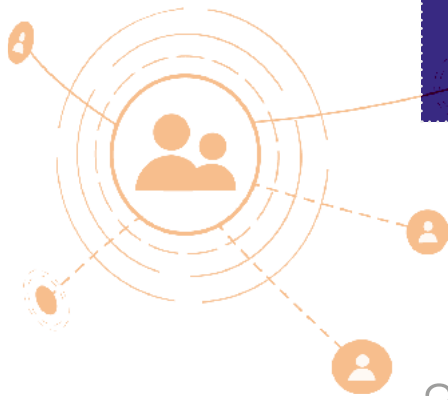
Handwriting practice area with six sets of horizontal lines. Each set consists of a solid top line, a dashed middle line, and a solid bottom line.

Handwriting practice area with 25 sets of horizontal dotted lines on a light gray background.

LISTOPAD 2026

P	W	Ś	C	P	S	N
						1
2	3	4	5	6	7	8
9	10	11	12	13	14	15
16	17	18	19	20	21	22
23	24	25	26	27	28	29
30						

grudzień



30 **Poniedziałek**

.....
.....
.....

1 **Wtorek**

.....
.....
.....

2 **Środa**

.....
.....
.....

3 **Czwartek**

.....
.....
.....

Międzynarodowy Dzień
Osób z Niepełnosprawnościami

4 **Piątek**

.....
.....
.....

Dzień Górnika (Barbórka)

5 **Sobota**

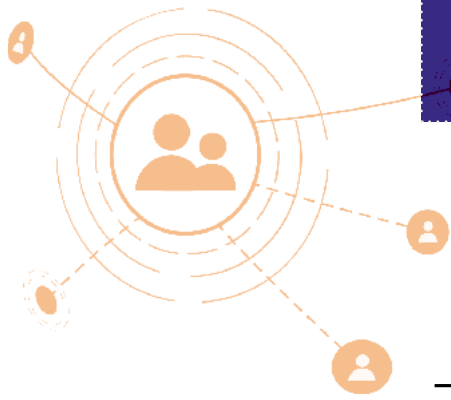
.....
.....
.....

Międzynarodowy Dzień Wolontariusza

6 **Niedziela**

.....
.....
.....

Mikołajki



7 Poniedziałek

.....
.....
.....

8 Wtorek

.....
.....
.....

9 Środa

.....
.....
.....

10 Czwartek

Międzynarodowy Dzień
Praw Człowieka

.....
.....
.....

11 Piątek

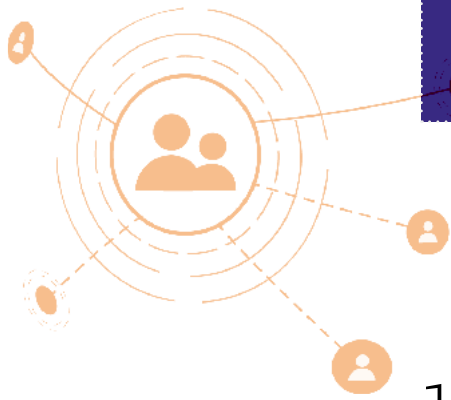
.....
.....
.....

12 Sobota

.....
.....
.....

13 Niedziela

.....
.....
.....



14 **Poniedziałek**

.....
.....
.....

15 **Wtorek**

.....
.....
.....

16 **Środa**

.....
.....
.....

17 **Czwartek**

.....
.....
.....

18 **Piątek**

.....
.....
.....

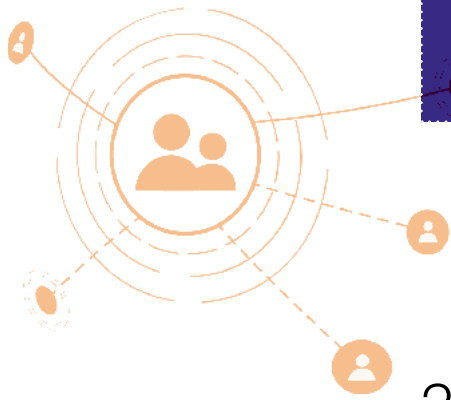
Międzynarodowy Dzień Migrantów

19 **Sobota**

.....
.....
.....

20 **Niedziela**

.....
.....
.....



21 **Poniedziałek**

.....
.....
.....

22 **Wtorek**

.....
.....
.....

23 **Środa**

.....
.....
.....

23–31 grudnia
zimowa przerwa świąteczna

24 **Czwartek**

.....
.....
.....

Wigilia Bożego Narodzenia

25 **Piątek**

.....
.....
.....

Boże Narodzenie

26 **Sobota**

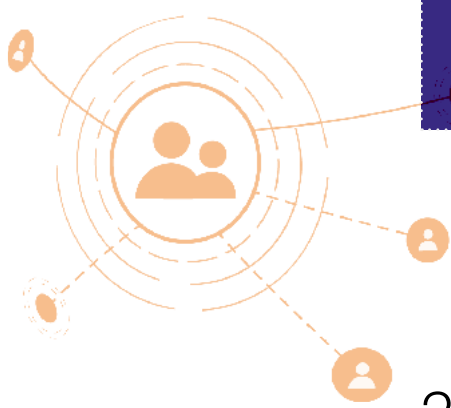
.....
.....
.....

Drugi dzień Świąt Bożego Narodzenia

27 **Niedziela**

.....
.....
.....

grudzień



28 **Poniedziałek**

.....
.....
.....

29 **Wtorek**

.....
.....
.....

30 **Środa**

.....
.....
.....

31 **Czwartek**

.....
.....
.....

Sylwester

1 **Piątek**

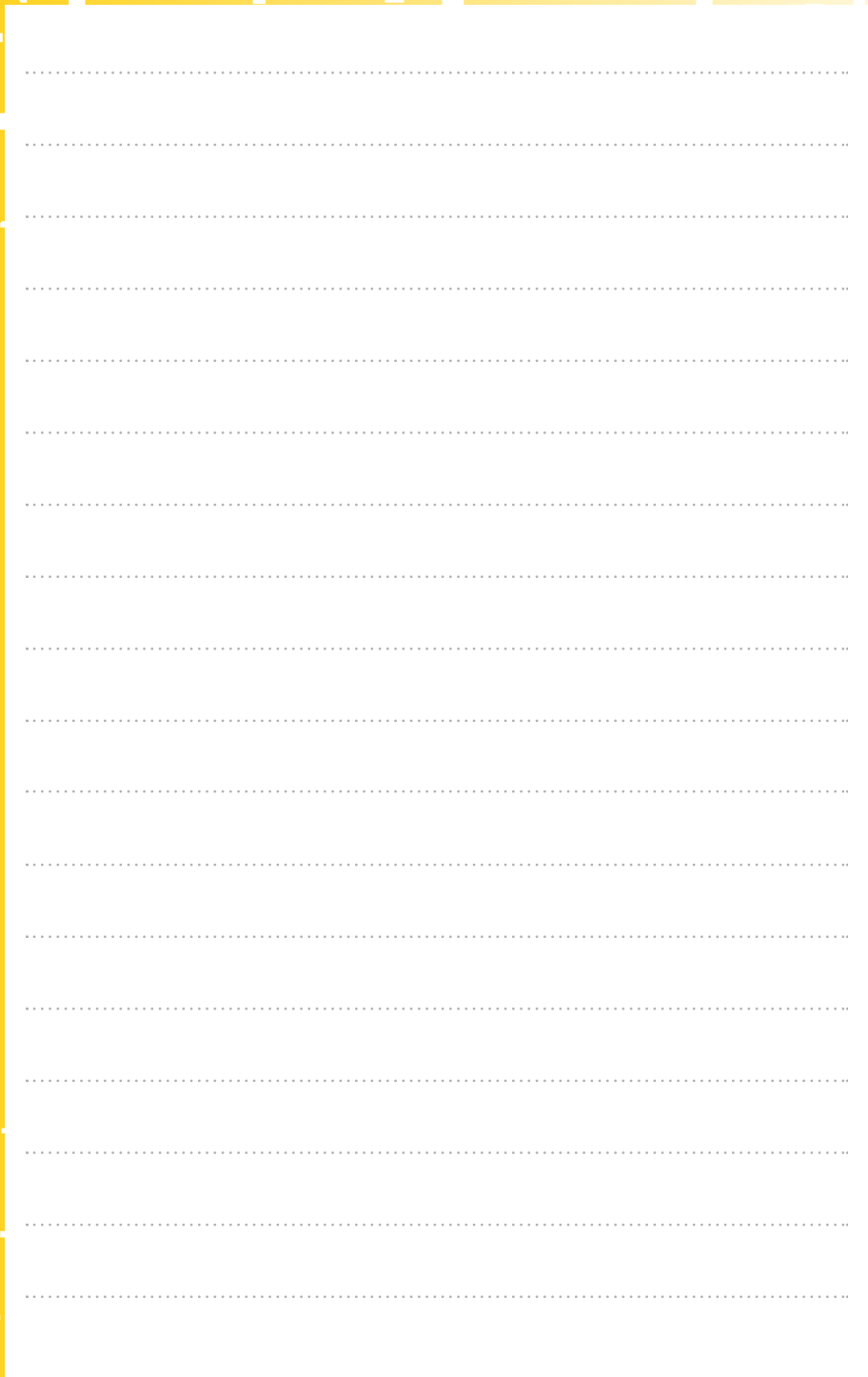
.....
.....
.....

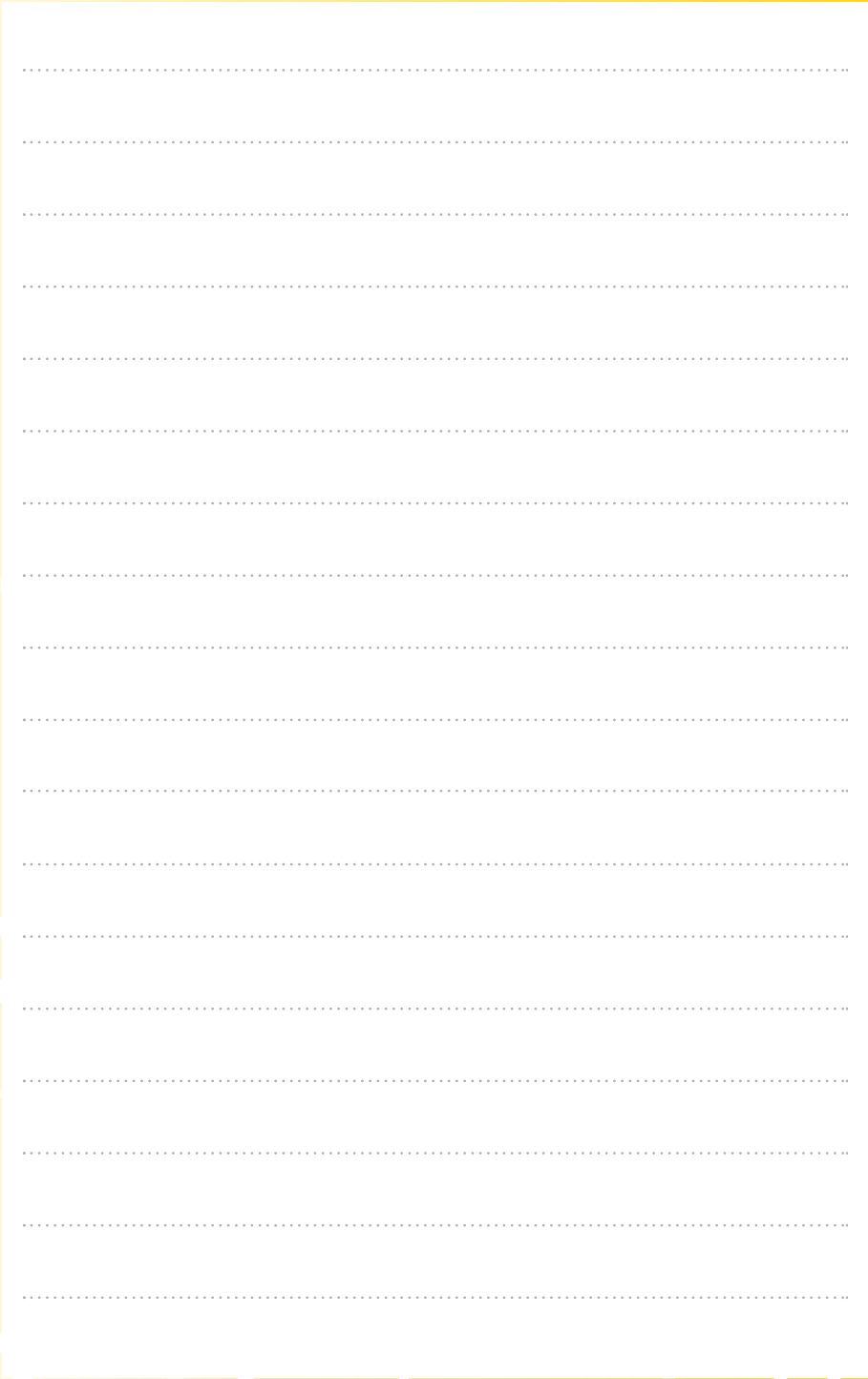
2 **Sobota**

.....
.....
.....

3 **Niedziela**

.....
.....
.....

A large white rectangular area with horizontal dotted lines, serving as a writing space. The lines are evenly spaced and run across the width of the page.



A large white rectangular area with horizontal dotted lines, serving as a writing space. The lines are evenly spaced and run across the width of the page.

styczeń



28 **Poniedziałek**

.....
.....
.....

29 **Wtorek**

.....
.....
.....

30 **Środa**

.....
.....
.....

31 **Czwartek**

.....
.....
.....

1 Piątek

.....
.....
.....

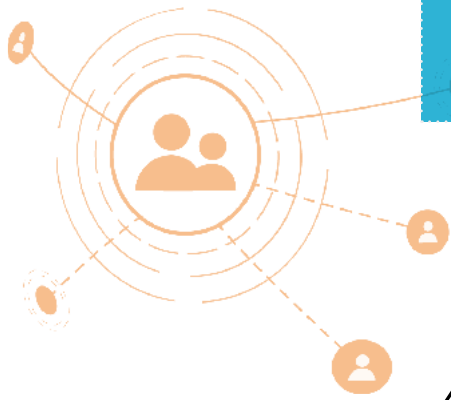
Nowy Rok

2 Sobota

.....
.....
.....

3 Niedziela

.....
.....
.....



4 Poniedziałek

.....
.....
.....

5 Wtorek

.....
.....
.....

6 Środa

.....
.....
.....

Trzech Króli (Objawienie Pańskie)

7 Czwartek

.....
.....
.....

8 Piątek

.....
.....
.....

9 Sobota

.....
.....
.....

10 Niedziela

.....
.....
.....



11 **Poniedziałek**

.....
.....
.....

12 **Wtorek**

.....
.....
.....

13 **Środa**

.....
.....
.....

14 **Czwartek**

.....
.....
.....

15 **Piątek**

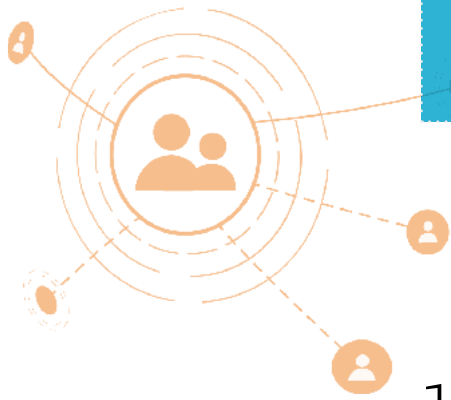
.....
.....
.....

16 **Sobota**

.....
.....
.....

17 **Niedziela**

.....
.....
.....



.....
.....
.....

18 **Poniedziałek** Początek ferii zimowych dla województw: dolnośląskiego, łódzkiego, opolskiego, podkarpackiego, podlaskiego, śląskiego

.....
.....
.....

19 **Wtorek**

.....
.....
.....

20 **Środa**

.....
.....
.....

21 **Czwartek**

Dzień Babci

.....
.....
.....

22 **Piątek**

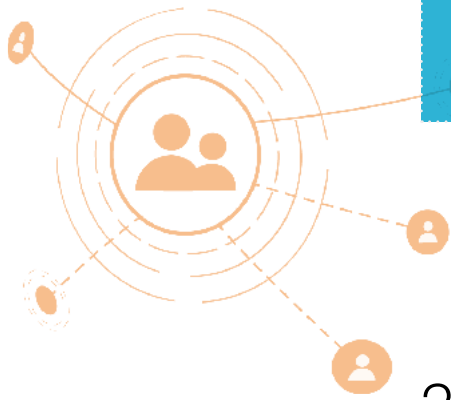
Dzień Dziadka

.....
.....
.....

23 **Sobota**

.....
.....
.....

24 **Niedziela**



25 **Poniedziałek**

.....
.....
.....

26 **Wtorek**

.....
.....
.....

27 **Środa**

.....
.....
.....

28 **Czwartek**

.....
.....
.....

Dzień Ochrony Danych Osobowych

29 **Piątek**

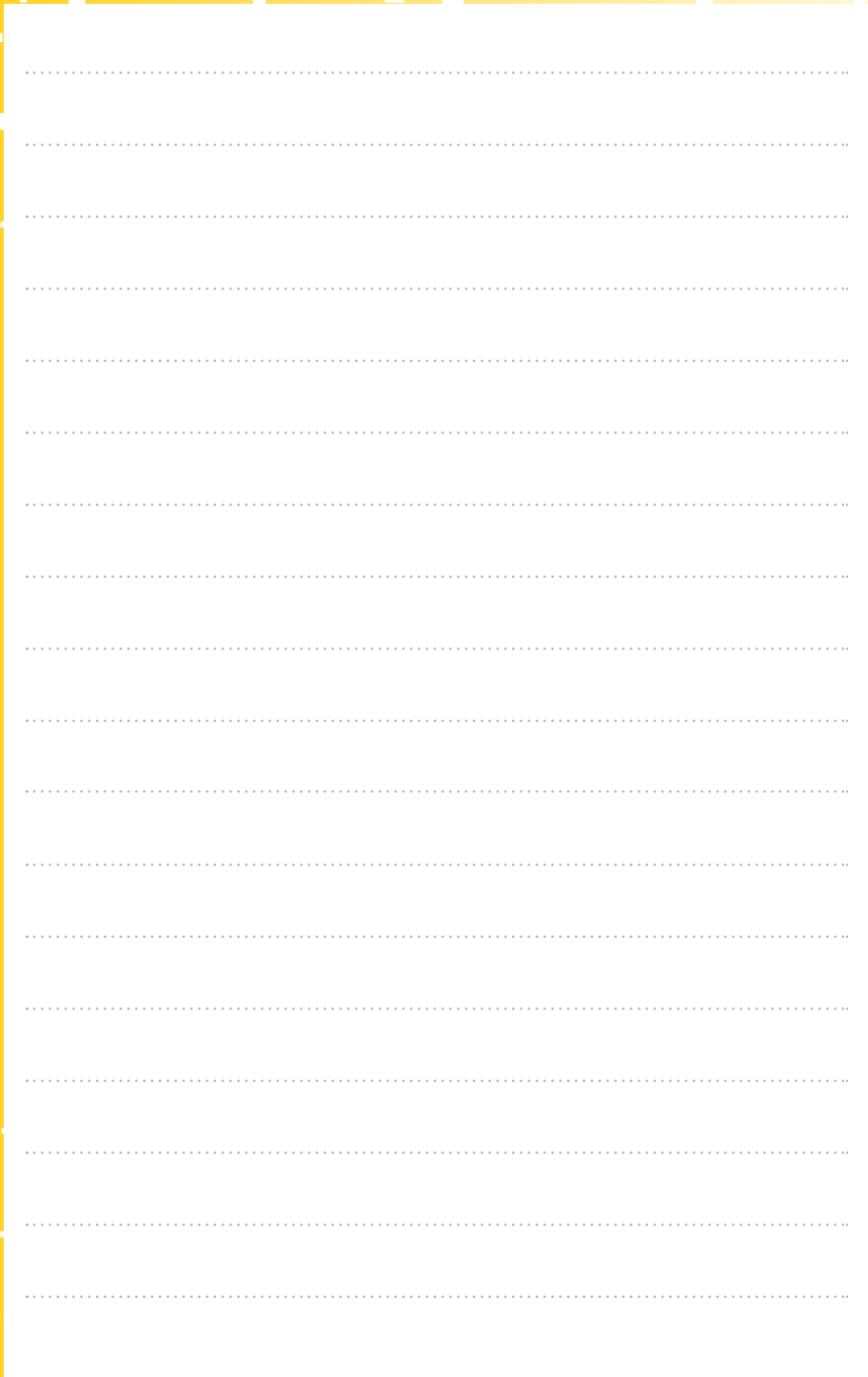
.....
.....
.....

30 **Sobota**

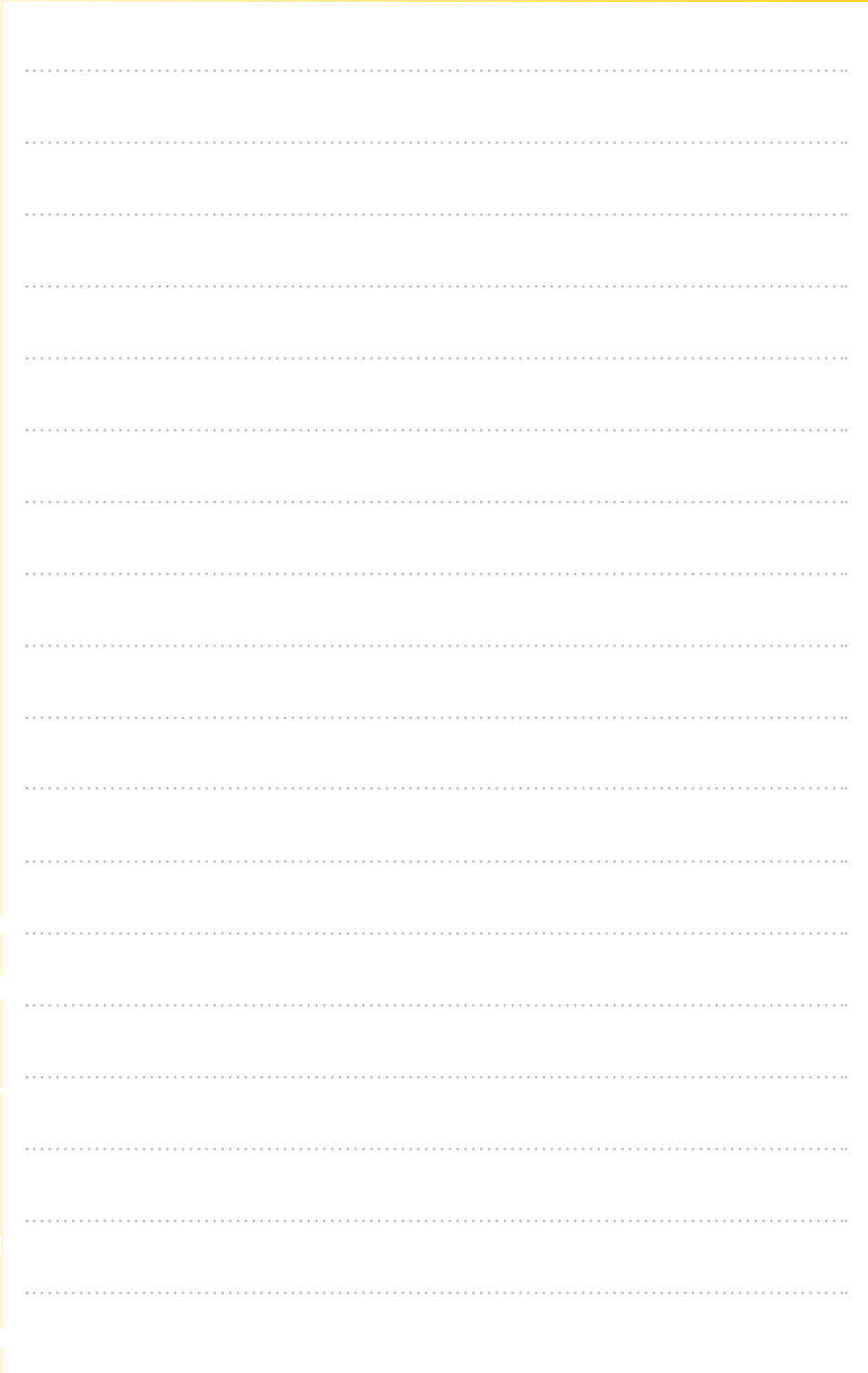
.....
.....
.....

31 **Niedziela**

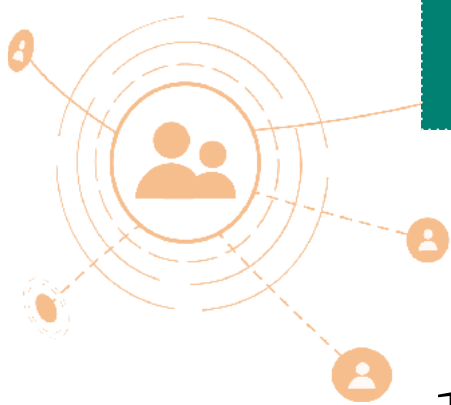
.....
.....
.....



A large white rectangular area with horizontal dotted lines, serving as a writing space. The lines are evenly spaced and run across the width of the page.

A large white rectangular area with horizontal dotted lines, intended for writing. The lines are evenly spaced and run across the width of the page.

luty



1

Poniedziałek

Początek ferii zimowych dla województw:
lubelskiego, mazowieckiego,
pomorskiego, świętokrzyskiego

.....
.....
.....

2

Wtorek

.....
.....
.....

3

Środa

.....
.....
.....

4

Czwartek

.....
.....
.....

5

Piątek

.....
.....
.....

6

Sobota

.....
.....
.....

7

Niedziela

.....
.....
.....

luty



8 **Poniedziałek**

.....
.....
.....

9 **Wtorek**

.....
.....
.....

Dzień Bezpiecznego Internetu

10 **Środa**

.....
.....
.....

11 **Czwartek**

.....
.....
.....

Europejski Dzień Numeru Alarmowego 112

12 **Piątek**

.....
.....
.....

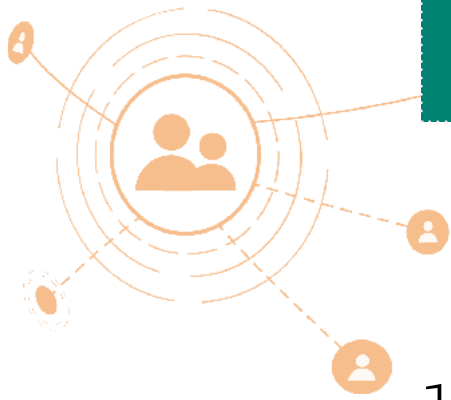
13 **Sobota**

.....
.....
.....

14 **Niedziela**

.....
.....
.....

luty



.....
.....
.....

15 **Poniedziałek**

Początek ferii zimowych dla województw: kujawsko-pomorskiego, lubuskiego, małopolskiego, warmińsko-mazurskiego, wielkopolskiego, zachodniopomorskiego

.....
.....
.....

16 **Wtorek**

.....
.....
.....

17 **Środa**

.....
.....
.....

18 **Czwartek**

.....
.....
.....

19 **Piątek**

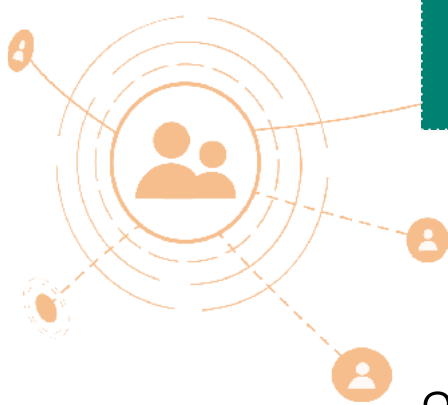
.....
.....
.....

20 **Sobota**

.....
.....
.....

21 **Niedziela**

luty



22 **Poniedziałek**

.....
.....
.....

23 **Wtorek**

.....
.....
.....

Ogólnopolski Dzień Walki z Depresją

24 **Środa**

.....
.....
.....

25 **Czwartek**

.....
.....
.....

26 **Piątek**

.....
.....
.....

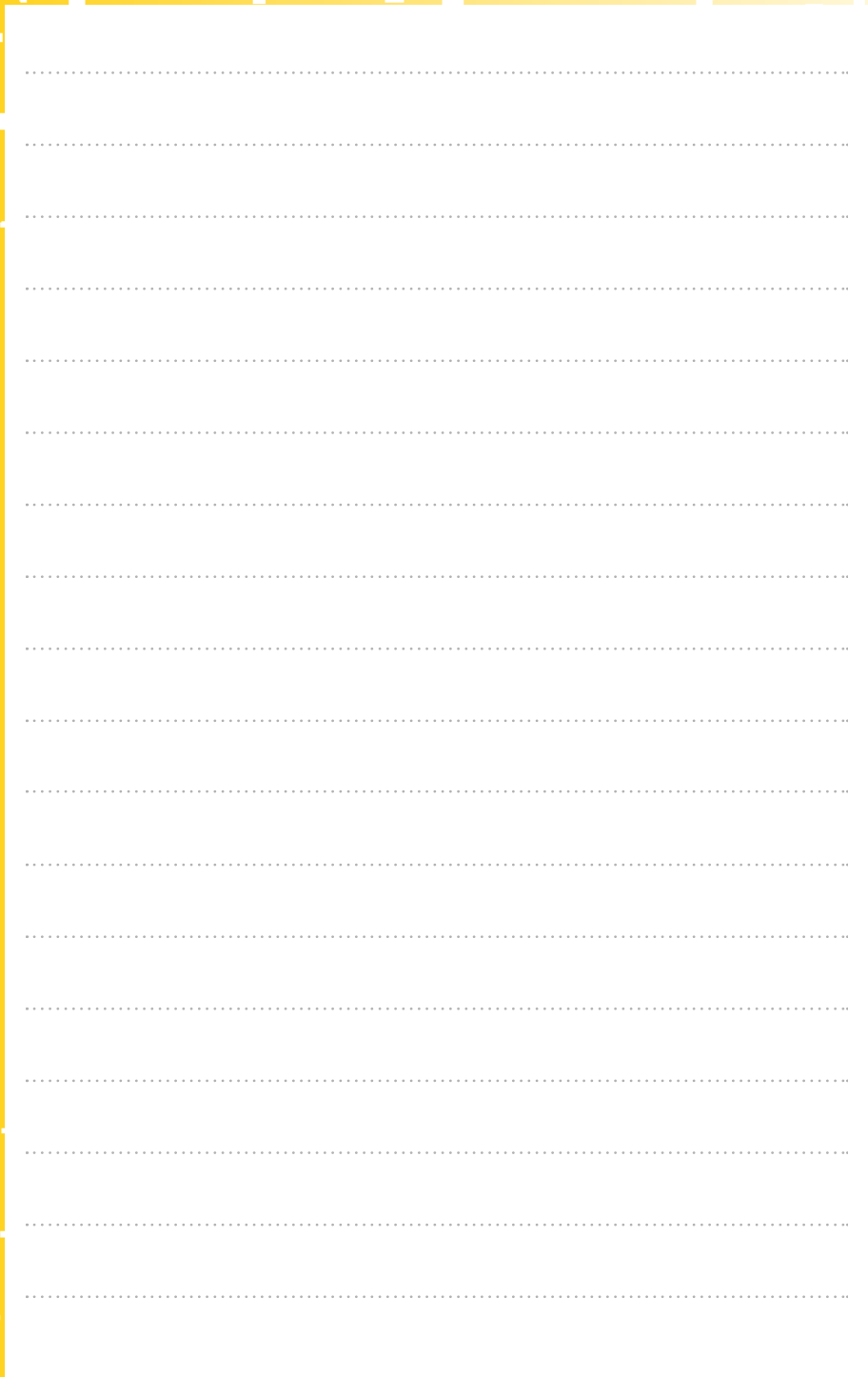
27 **Sobota**

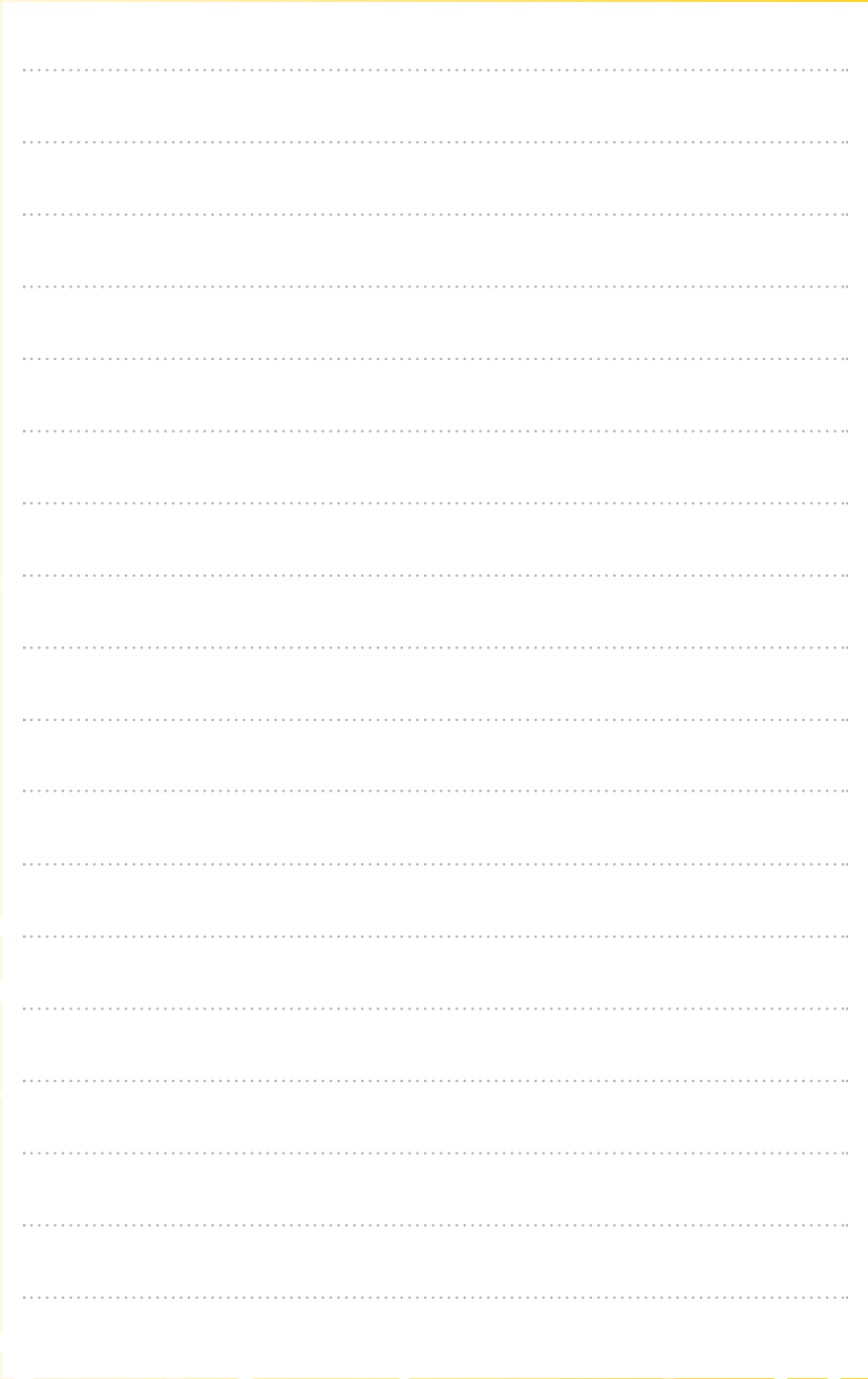
.....
.....
.....

Światowy Dzień
Organizacji Pozarządowych

28 **Niedziela**

.....
.....
.....

A large white rectangular area with horizontal dotted lines, serving as a writing space. The lines are evenly spaced and run across the width of the page.



A large white rectangular area with horizontal dotted lines, serving as a writing space. The lines are evenly spaced and run across the width of the page.



marzec

1 Poniedziałek

.....
.....
.....

2 Wtorek

.....
.....
.....

3 Środa

.....
.....
.....

4 Czwartek

.....
.....
.....

5 Piątek

.....
.....
.....

6 Sobota

.....
.....
.....

7 Niedziela

.....
.....
.....

Wiosenna kampania eTwinning

Jak wziąć w niej udział? Zaloguj się na swoje konto eTwinning na platformie ESEP i śledź najnowsze komunikaty. Ambasadorzy programu przygotowują specjalne wydarzenia online, skierowane zarówno do nowych, jak i doświadczonych eTwinerów.

Jeśli dopiero zaczynasz swoją przygodę z programem, wiosenna kampania to idealny moment, aby zdobyć pierwsze doświadczenia i nawiązać współpracę z partnerami z całej Europy, a nawet spoza kontynentu. Obserwuj kanały informacyjne eTwinning – wiosenna kampania rusza już wkrótce!

MARZEC 2027

P	W	Ś	C	P	S	N
1	2	3	4	5	6	7
8	9	10	11	12	13	14
15	16	17	18	19	20	21
22	23	24	25	26	27	28
29	30	31				



marzec

8 Poniedziałek

.....
.....
.....

Międzynarodowy Dzień Kobiet

9 Wtorek

.....
.....
.....

10 Środa

.....
.....
.....

11 Czwartek

.....
.....
.....

12 Piątek

.....
.....
.....

13 Sobota

.....
.....
.....

14 Niedziela

.....
.....
.....



marzec

.....
.....
.....

15 **Poniedziałek**

Europejski Dzień Konsumenta

.....
.....
.....

16 **Wtorek**

.....
.....
.....

17 **Środa**

.....
.....
.....

18 **Czwartek**

.....
.....
.....

19 **Piątek**

.....
.....
.....

20 **Sobota**

Międzynarodowy Dzień Szczęścia

.....
.....
.....

21 **Niedziela**

marzec



22 **Poniedziałek**

.....
.....
.....

Światowy Dzień Wody

23 **Wtorek**

.....
.....
.....

24 **Środa**

.....
.....
.....

25 **Czwartek**

.....
.....
.....

Wiosenna przerwa świąteczna

26 **Piątek**

.....
.....
.....

27 **Sobota**

.....
.....
.....

Godzina dla Ziemi

28 **Niedziela**

.....
.....
.....

Wielkanoc



marzec

29 **Poniedziałek**

Poniedziałek Wielkanocny

30 Wtorek

31 Środa

1 Czwartek

2 Piątek

3 Sobota

4 **Niedziela**

kwiecień



28 **Poniedziałek**

.....
.....
.....

30 **Wtorek**

.....
.....
.....

31 **Środa**

.....
.....
.....

1 **Czwartek**

.....
.....
.....

2 **Piątek**

.....
.....
.....

3 **Sobota**

.....
.....
.....

4 **Niedziela**

.....
.....
.....

kwiecień



5 Poniedziałek

.....
.....
.....

6 Wtorek

.....
.....
.....

7 Środa

.....
.....
.....

8 Czwartek

.....
.....
.....

9 Piątek

.....
.....
.....

10 Sobota

.....
.....
.....

11 Niedziela

.....
.....
.....



12 **Poniedziałek**

.....
.....
.....

13 **Wtorek**

.....
.....
.....

14 **Środa**

.....
.....
.....

15 **Czwartek**

.....
.....
.....

16 **Piątek**

.....
.....
.....

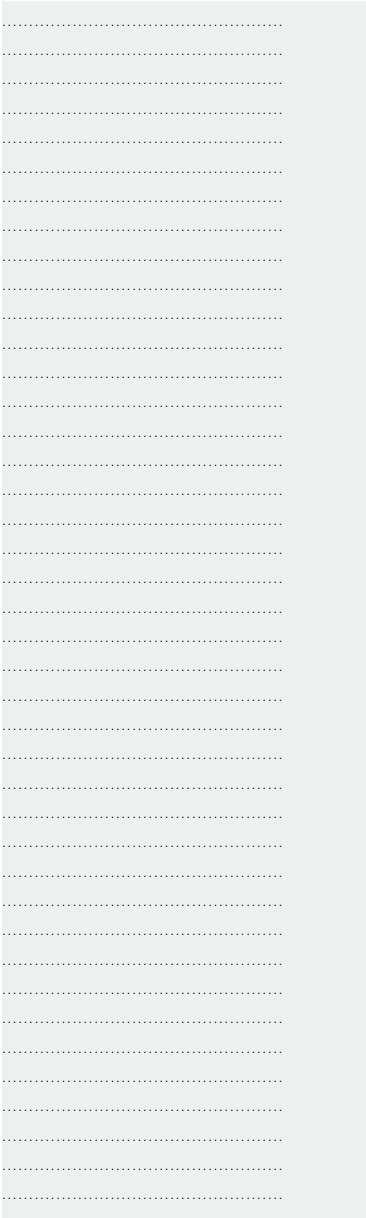
17 **Sobota**

.....
.....
.....

18 **Niedziela**

.....
.....
.....

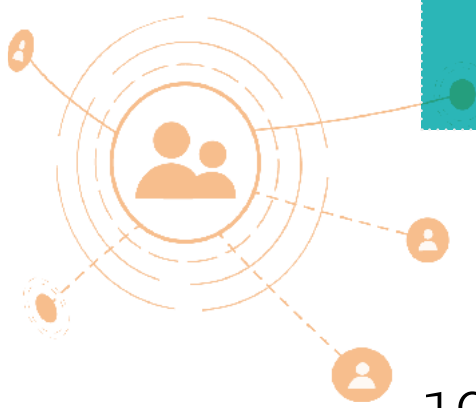
.....
.....
.....
.....
.....
.....



KWIECIEŃ 2027

P	W	Ś	C	P	S	N
			1	2	3	4
5	6	7	8	9	10	11
12	13	14	15	16	17	18
19	20	21	22	23	24	25
26	27	28	29	30		

kwiecień



19 **Poniedziałek**

.....
.....
.....

20 **Wtorek**

.....
.....
.....

21 **Środa**

.....
.....
.....

22 **Czwartek**

.....
.....
.....

23 **Piątek**

.....
.....
.....

24 **Sobota**

.....
.....
.....

25 **Niedziela**

.....
.....
.....

kwiecień



26 **Poniedziałek**

.....
.....
.....

27 **Wtorek**

.....
.....
.....

28 **Środa**

.....
.....
.....

29 **Czwartek**

.....
.....
.....

30 **Piątek**

.....
.....
.....

1 **Sobota**

.....
.....
.....

2 **Niedziela**

.....
.....
.....

maj



26 **Poniedziałek**

.....
.....
.....

27 **Wtorek**

.....
.....
.....

28 **Środa**

.....
.....
.....

29 **Czwartek**

.....
.....
.....

30 **Piątek**

.....
.....
.....

1 **Sobota**

.....
.....
.....

Międzynarodowe Święto Pracy

2 **Niedziela**

.....
.....
.....

Dzień Flagi Rzeczypospolitej Polskiej

.....

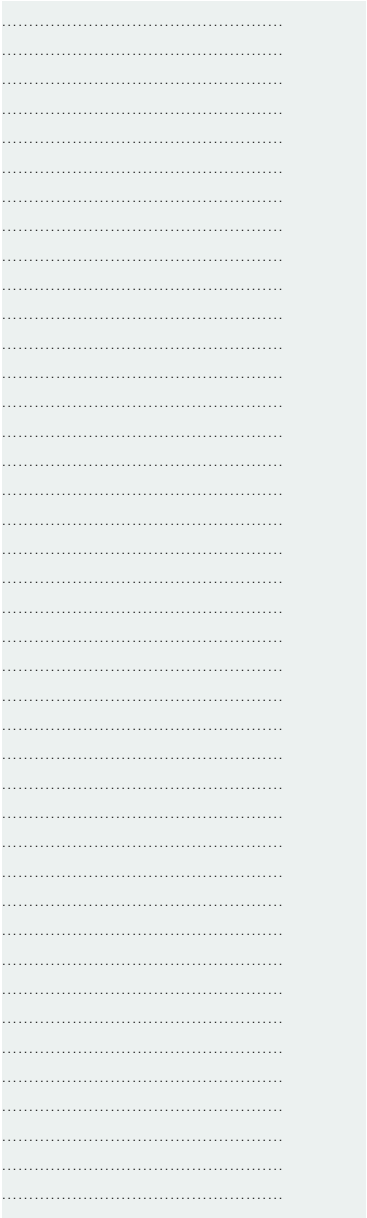
.....

.....

.....

.....

.....



MAJ 2027

P	W	Ś	C	P	S	N
					1	2
3	4	5	6	7	8	9
10	11	12	13	14	15	16
17	18	19	20	21	22	23
24	25	26	27	28	29	30
31						

maj



3 **Poniedziałek**

Święto Konstytucji 3 Maja

4 Wtorek

5 Środa

6 Czwartek

Europejski Dzień Bezpieczeństwa
Ruchu Drogowego

7 Piątek

8 Sobota

9 **Niedziela**

Dzień Europy

maj



10 **Poniedziałek**

.....
.....
.....

11 **Wtorek**

.....
.....
.....

12 **Środa**

.....
.....
.....

13 **Czwartek**

.....
.....
.....

14 **Piątek**

.....
.....
.....

15 **Sobota**

.....
.....
.....

16 **Niedziela**

.....
.....
.....



.....
.....
.....

17 **Poniedziałek**

Międzynarodowy Dzień Przeciw
Homofobii, Transfobii i Bifobii
Światowy Dzień Społeczeństwa
Informacyjnego

.....
.....
.....

18 **Wtorek**

.....
.....
.....

19 **Środa**

.....
.....
.....

20 **Czwartek**

.....
.....
.....

21 **Piątek**

Światowy Dzień
Różnorodności Kulturowej

.....
.....
.....

22 **Sobota**

Międzynarodowy Dzień
Różnorodności Biologicznej

.....
.....
.....

23 **Niedziela**

maj



24 **Poniedziałek**

.....
.....
.....

25 **Wtorek**

.....
.....
.....

26 **Środa**

.....
.....
.....

Dzień Matki

27 **Czwartek**

.....
.....
.....

Boże Ciało

28 **Piątek**

.....
.....
.....

29 **Sobota**

.....
.....
.....

30 **Niedziela**

.....
.....
.....

maj



31 **Poniedziałek**

.....
.....
.....

Światowy Dzień bez Tytoniu

1 **Wtorek**

.....
.....
.....

2 **Środa**

.....
.....
.....

3 **Czwartek**

.....
.....
.....

4 **Piątek**

.....
.....
.....

5 **Sobota**

.....
.....
.....

6 **Niedziela**

.....
.....
.....

czerwiec



31 **Poniedziałek**

.....
.....
.....

1 **Wtorek**

.....
.....
.....

Dzień Dziecka

2 **Środa**

.....
.....
.....

3 **Czwartek**

.....
.....
.....

4 **Piątek**

.....
.....
.....

5 **Sobota**

.....
.....
.....

Światowy Dzień Środowiska

6 **Niedziela**

.....
.....
.....



7 Poniedziałek

.....
.....
.....

8 Wtorek

.....
.....
.....

9 Środa

.....
.....
.....

10 Czwartek

.....
.....
.....

11 Piątek

.....
.....
.....

12 Sobota

.....
.....
.....

Światowy Dzień Sprzeciwu
wobec Pracy Dzieci

13 Niedziela

.....
.....
.....



14 **Poniedziałek**

.....
.....
.....

15 **Wtorek**

.....
.....
.....

16 **Środa**

.....
.....
.....

17 **Czwartek**

.....
.....
.....

18 **Piątek**

.....
.....
.....

19 **Sobota**

.....
.....
.....

20 **Niedziela**

.....
.....
.....

.....

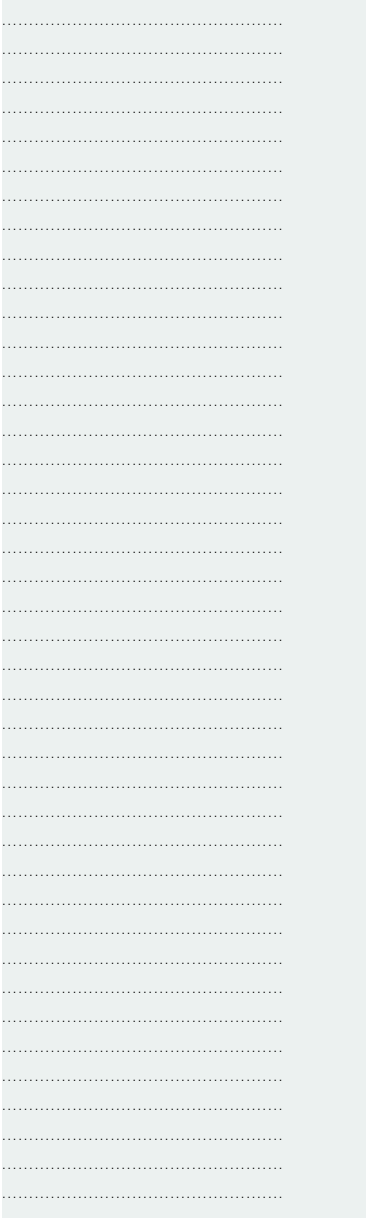
.....

.....

.....

.....

.....



CZERWIEC 2027

P	W	Ś	C	P	S	N
	1	2	3	4	5	6
7	8	9	10	11	12	13
14	15	16	17	18	19	20
21	22	23	24	25	26	27
28	29	30				



.....
.....
.....

21 **Poniedziałek**

.....
.....
.....

22 **Wtorek**

.....
.....
.....

23 **Środa**

Dzień Ojca

.....
.....
.....

24 **Czwartek**

.....
.....
.....

25 **Piątek**

Zakończenie rocznych zajęć
dydaktyczno-wychowawczych

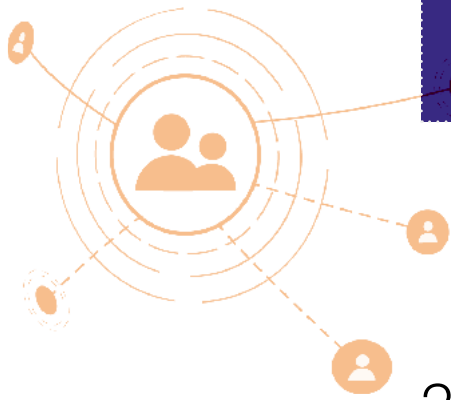
.....
.....
.....

26 **Sobota**

Międzynarodowy Dzień
Przeciwdziałania Narkomanii
Początek ferii letnich (wakacji)

.....
.....
.....

27 **Niedziela**



28 **Poniedziałek**

.....
.....
.....

29 **Wtorek**

.....
.....
.....

30 **Środa**

.....
.....
.....

1 **Czwartek**

.....
.....
.....

2 **Piątek**

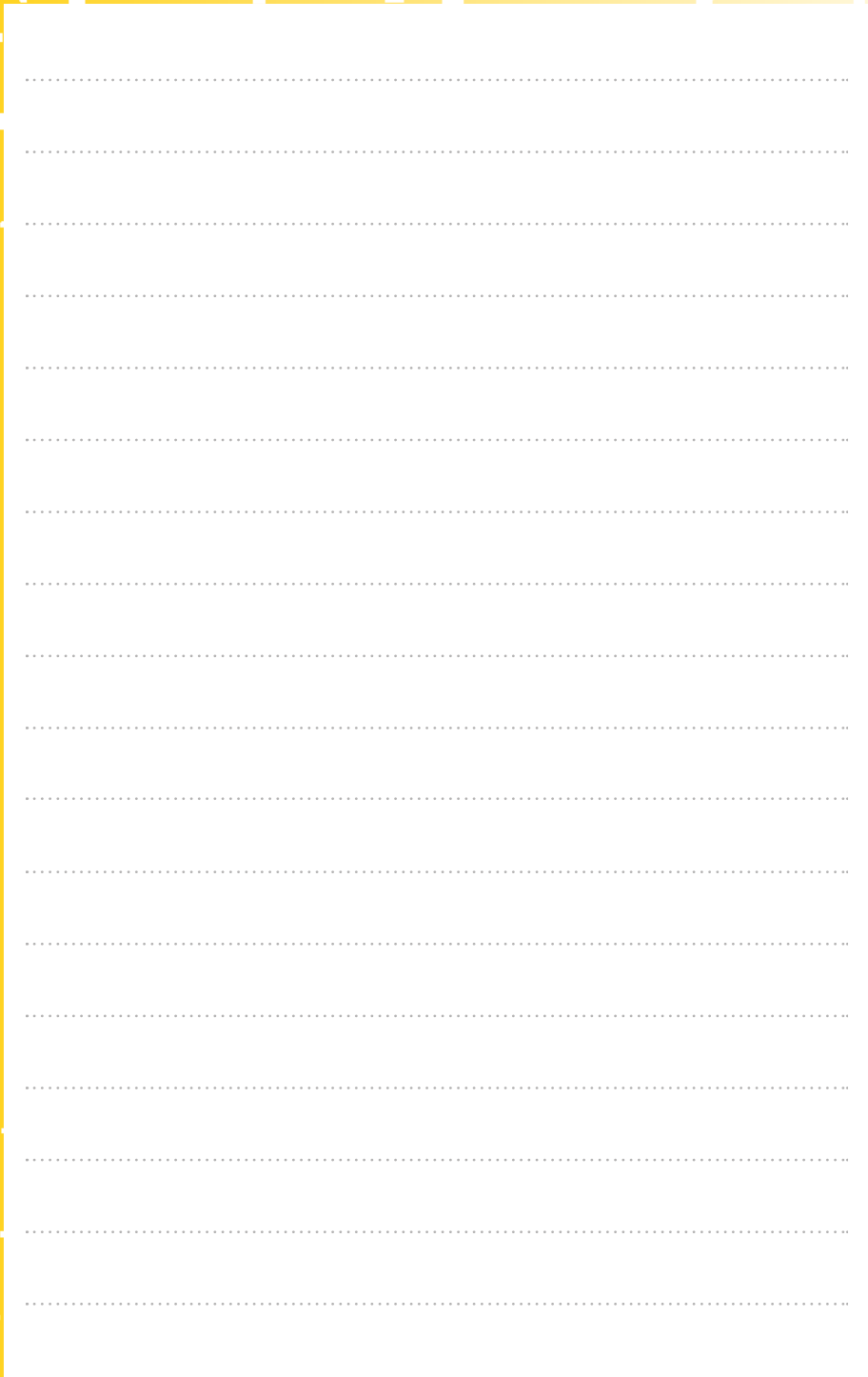
.....
.....
.....

3 **Sobota**

.....
.....
.....

4 **Niedziela**

.....
.....
.....



A large white rectangular area with horizontal dotted lines, serving as a writing space. The lines are evenly spaced and run across the width of the page.

A large white rectangular area with horizontal dotted lines, serving as a writing space.

lipiec



27 **Poniedziałek**

.....
.....
.....

28 **Wtorek**

.....
.....
.....

29 **Środa**

.....
.....
.....

1 **Czwartek**

.....
.....
.....

2 **Piątek**

.....
.....
.....

3 **Sobota**

.....
.....
.....

4 **Niedziela**

.....
.....
.....

Poniedziałek

5

.....
.....
.....

Wtorek

6

.....
.....
.....

Środa

7

.....
.....
.....

Czwartek

8

.....
.....
.....

Piątek

9

.....
.....
.....

Sobota

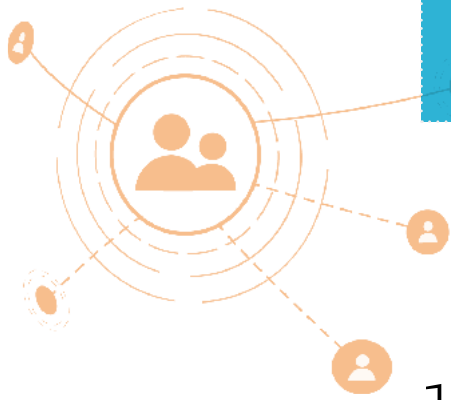
10

.....
.....
.....

Niedziela

11

.....
.....
.....



12 **Poniedziałek**

.....
.....
.....

13 **Wtorek**

.....
.....
.....

14 **Środa**

.....
.....
.....

15 **Czwartek**

.....
.....
.....

16 **Piątek**

.....
.....
.....

17 **Sobota**

.....
.....
.....

18 **Niedziela**

.....
.....
.....

Poniedziałek 19

Wtorek 20

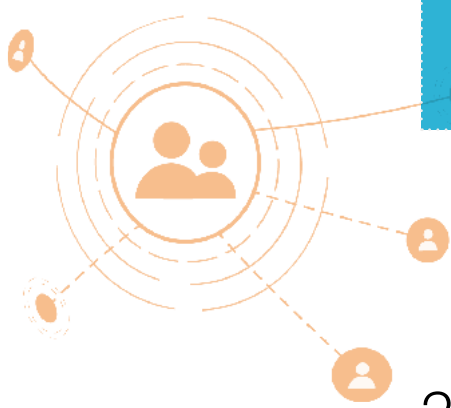
Środa 21

Czwartek 22

Piątek 23

Sobota 24

Niedziela 25



26 **Poniedziałek**

.....
.....
.....

27 **Wtorek**

.....
.....
.....

28 **Środa**

.....
.....
.....

29 **Czwartek**

.....
.....
.....

30 **Piątek**

.....
.....
.....

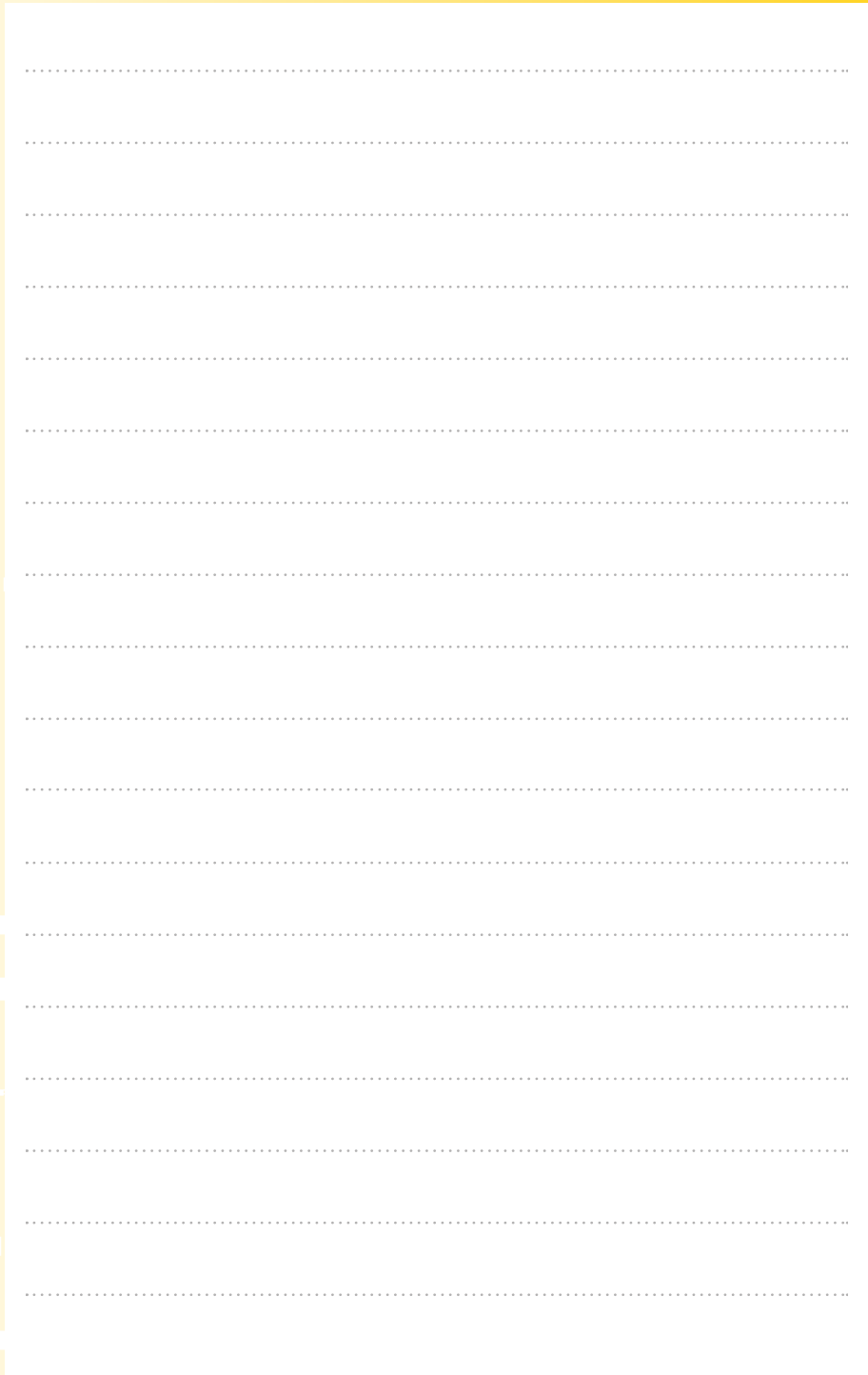
Międzynarodowy Dzień Przyjaźni

31 **Sobota**

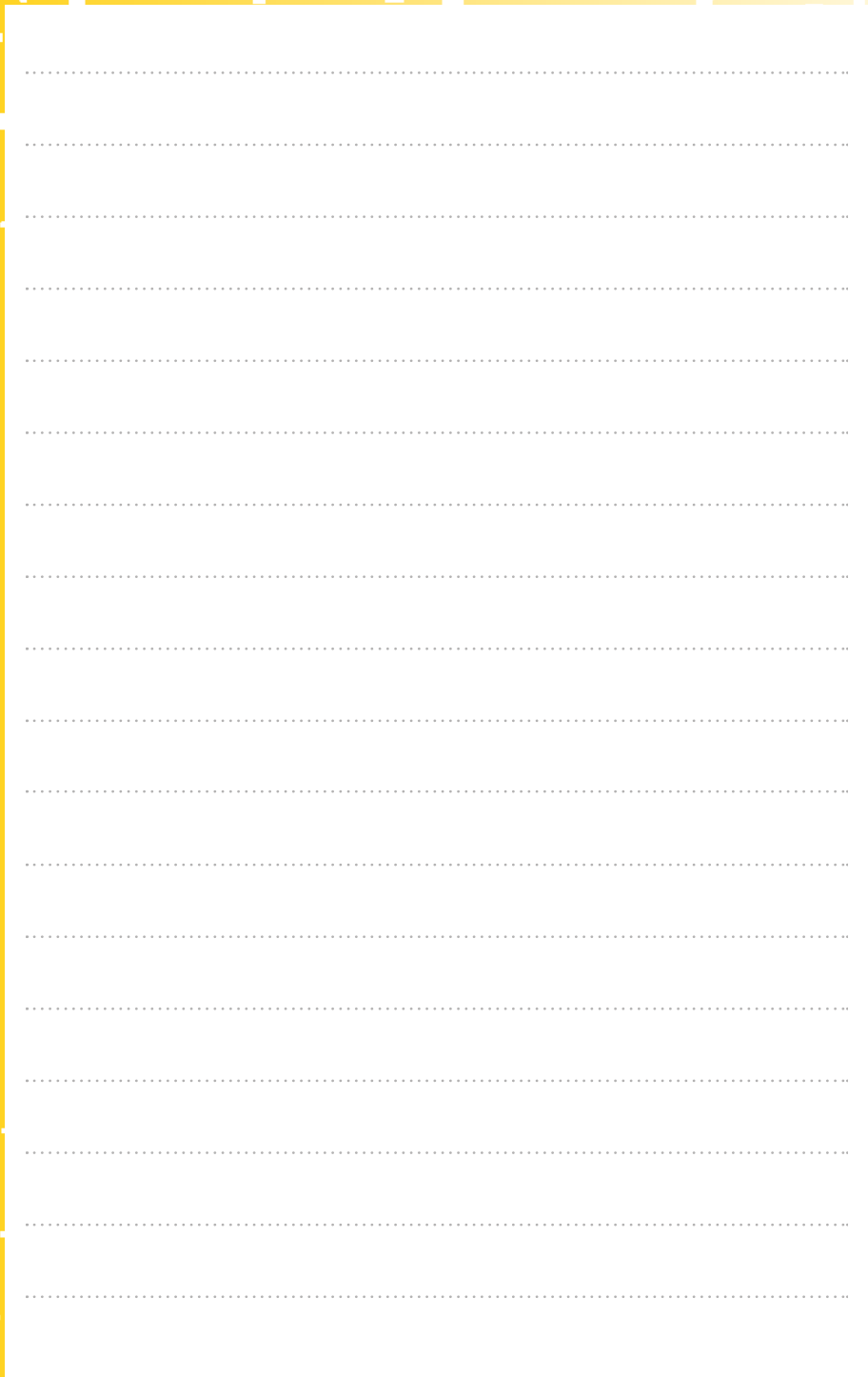
.....
.....
.....

1 **Niedziela**

.....
.....
.....



A large white rectangular area with horizontal dotted lines, serving as a writing space. The lines are evenly spaced and run across the width of the page.

A large white rectangular area with horizontal dotted lines, serving as a writing space. The lines are evenly spaced and run across the width of the page.