



EVIDENCE-BASED APPROACH: WNIOSKI Z KONFERENCJI I NOWE KIERUNKI BADAŃ



- Jak naprawdę działał program Erasmus+ w ostatnich latach w poszczególnych sektorach? Jak przyczyniał się do realizacji unijnych priorytetów? Dokąd zmierza w kolejnej perspektywie finansowej?
- Czy potrafimy budować synergię między badaniami, praktyką i decyzjami politycznymi, czy wciąż gubimy się w silosach, rozproszonych danych i wskaźnikach?

Odpowiedzi na te pytania szukali badacze, praktycy, decydenci uczestniczący w dwudniowej konferencji „Evidence-based approach in Erasmus+ and European Solidarity Corps” (25-26 listopada 2025 r.). W tym newsletterze prezentujemy najważniejsze wnioski i rekomendacje z wybranych prezentacji i panelu dyskusyjnego.



Erasmus+ – podnoszenie kompetencji i włączanie społeczne w praktyce

Wyniki badań prezentowane podczas konferencji dowodzą, że program Erasmus+ realnie wpływa na zwiększenie kompetencji jego uczestników, ale wskazują również, że nadal konieczne są działania na rzecz większego włączenia i wsparcia grup o mniejszych możliwościach.

Dominika Przybyłek
Erasmus Student Network



Dla studentów Erasmus+ oznacza przede wszystkim rozwój kompetencji miękkich.

79%

studentów podkreśla wpływ programu na zwiększenie umiejętności międzykulturowych.

70%

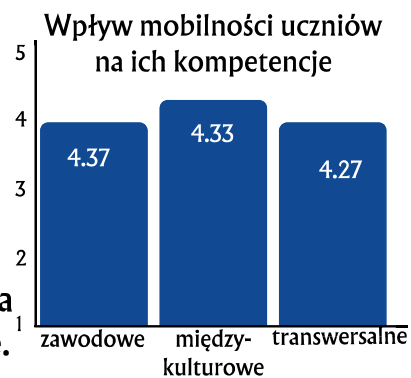
zdobyło większą świadomość kulturową i wielojęzyczność.

Program jest postrzegany jako inkluzywny, ale wciąż istnieje potrzeba wsparcia językowego dla studentów z mniejszymi możliwościami oraz pomoc przy procedurach wizowych. Wyzwaniem pozostają także koszty życia i zakwaterowania dla uczestników mobilności.

Julita Pieńkosz
Fundacja Rozwoju Systemu Edukacji






Mobilności w sektorze Kształcenie zawodowe (VET) ułatwiają rozwój kompetencji zawodowych, międzykulturowych i transwersalnych uczniów, a także pozytywnie wpływają na ich dalsze ścieżki edukacyjne i zawodowe.



Organizacja mobilności ma szczególne znaczenie dla małych szkół i placówek działających w mniejszych miejscowościach. Mogą się stać prawdziwym game changerem – redukując nierówności i zwiększając atrakcyjność szkół. Wyzwaniem pozostaje włączanie do programów mobilności uczniów ze specjalnymi potrzebami lub mniejszymi możliwościami.

Mobilność w sektorze Edukacja dorosłych to więcej niż nauka – to integracja społeczna i wzrost zaangażowania obywatelskiego. Badania sieci RIA-AE obejmujące 21 krajów pokazują, że uczestnictwo w programach mobilności:

-  wzmacnia kompetencje,
-  buduje więzi społeczne,
-  kształtuje postawy prospołeczne.

Janina Meyer, Melanie Erckrath
RIA-AE Network





Mierzenie priorytetów horyzontalnych


Praktycy potrzebują rzetelnych danych, by skutecznie wdrażać priorytety horyzontalne, takie jak Uczestnictwo w życiu demokratycznym oraz Środowisko i walka ze zmianą klimatu.

Dorina-Alina Beşleaga
SALTO Participation & Information



 Realna partycypacja młodych ludzi w programach Erasmus+ i Europejski Korpus Solidarności wymaga podejścia opartego na wiedzy.

 Badania pokazują jak młodzież faktycznie uczestniczy w życiu demokratycznym, pomagają mierzyć jakość zaangażowania, a nie tylko liczbę uczestników oraz wspierają tworzenie skutecznych mechanizmów włączania młodych ludzi.

 Dzięki analizie doświadczeń można unikać “tokenizmu”, czyli pozornego włączania młodzieży, a także projektować rozwiązania, które odpowiadają na ich realne potrzeby.



Opracowanie solidnych wskaźników ułatwia sprawdzenie, jak narodowe agencje podchodzą do priorytetu Środowisko i walka ze zmianą klimatu w projektach Erasmus+.

22 z 49 agencji wdrożyło politykę zielonej transformacji w zakresie transportu i podróży służbowych.

14 z 49 agencji wprowadziło restrykcyjne polityki dotyczące podróży lotniczych.

Monitorowanie wskaźników umożliwiło skuteczniejsze wspieranie agencji, opracowanie systemu szkoleń, dzielenie się najlepszymi praktykami oraz rozwój narzędzi odpowiadających na realne potrzeby beneficjentów.



Wyzwania związane z dostępnością danych dla decydentów i praktyków

Podczas konferencji dyskutowano o potrzebie szybkiego dostępu do danych. Poszczególne grupy oczekują różnych informacji – dostosowanych do kontekstu narodowego, specyfiki odbiorców i aktualnej sytuacji (np. związanej z pandemią). Badania naukowe nie zawsze nadążają za tymi potrzebami, bo wymagają czasu na analizę i refleksję. Problemem jest też rozproszenie danych i ich dublowanie, a także użycie żargonu naukowego, który utrudnia odbiór wyników.

Andreas Karsten
RAY Network

Sieć RAY, działająca od 2008 r., zgromadziła dane od ponad 100 tys. uczestników projektów. Wynika z nich, że:



istnieje potrzeba szybkich, konkretnych i atrakcyjnych wyników dla decydentów, bez utraty jakości analiz;



badania powinny być projektowane partycypacyjnie i publikowane w różnych formatach – od „policy briefs” po pełne raporty – aby odpowiadały realnym potrzebom odbiorców.



Odpowiedzią na rozproszenie i powielanie badań jest projekt Erasmus+ Research Hub. Ma on na celu:



harmonizację badań;



stworzenie platformy wymiany wiedzy między agencjami, badaczami i praktykami.

Dzięki analizie wniosków i rekomendacji z badań możliwe będzie tworzenie spójnych zaleceń dla polityk i praktyków. Research Hub stanie się katalizatorem działań opartych na dowodach w całym ekosystemie Erasmus+.

Karol Sobestjański
Fundacja Rozwoju Systemu Edukacji





Badania i konsultacje kształtują przyszłość programu Erasmus+



Podczas panelu Christella Petridou z Komisji Europejskiej podkreślała, że przy planowaniu nowej perspektywy finansowej brano pod uwagę ocenę śródkresową programu oraz wyniki konsultacji publicznych.

Dzięki temu w projekcie znalazł się osobny rozdział poświęcony włączaniu społecznemu, wprowadzono specjalne działania wspierające dla nowych wnioskodawców, a także uproszczono opcje kosztów, ryczałty oraz proporcjonalne wymagania sprawozdawcze. Te zmiany nie są jedynie pożądanymi kierunkami, lecz decyzjami opartymi na dowodach dostarczonych przez interesariuszy.

Paneliści zgodzili się, że przyszły Erasmus+ musi być bardziej dostępny i inkluzywny. Mimo dotychczasowych postępów, nadal występują bariery dla mniejszych i nieformalnych organizacji.

Kluczowe jest:

- uproszczenie procedur
- proporcjonalne raportowanie
- wsparcie dla nowych wnioskodawców



Łączenie danych i decyzji: Jak badania mogą kształtować politykę?

Odchodzenie od silosów i przeciwdziałanie rozproszeniu danych

Dowody mają znaczenie tylko wtedy, gdy dane, analiza i wdrażanie programu są ze sobą powiązane, a nie rozproszone w sektorowych silosach.

Dominika Przybyłek
Erasmus Student Network



Dużym wyzwaniem pozostaje fragmentacja danych – praktycy i decydenci często gubią się w nadmiarze równoległych badań. Trzeba wprowadzić mechanizmy umożliwiające uzyskanie synergii, zwiększyć widoczność zasobów oraz zadbać o regularną komunikację między interesariuszami.

Christella Petridou
Komisja Europejska



Jan Truszczyński
Team Europe Direct



Badania powinny być planowane w sposób zapobiegający niepotrzebnemu powielaniu istniejących analiz i nieefektywnemu wykorzystaniu środków publicznych.

Sztuczna inteligencja jako szansa: elastyczność metod i metaanaliza

Pasi Silander
SALTO Digital



W dobie AI potrzebujemy nowych podejść badawczych – nie tylko tradycyjnej statystyki, lecz także syntezy i badań na poziomie meta. Wciąż pozostaje wyzwaniem, jak integrować różne typy wiedzy i syntetyzować rozproszone badania, aby zbudować system wspierający zarówno politykę, jak i praktykę w dynamicznym środowisku.

Jak można dotrzeć z danymi do odbiorców?

Carmen Teubl-Kiviniemi
RAY Network Coordination



Mniej długich raportów – więcej zrozumiałych danych. Priorytetem jest prostota, dostępność i język zrozumiały dla użytkowników programu.

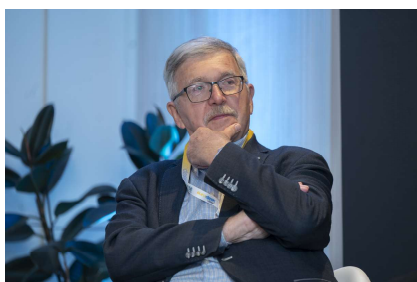
Christella Petridou
Komisja Europejska



Wizualizacja i „data storytelling” stają się kluczem do użyteczności danych – dzięki nim informacje opowiadają historię, którą decydenci mogą zrozumieć i zastosować w praktyce. Dane bez interpretacji nie przekształcają się w wiedzę, a bez wiedzy nie ma skutecznej polityki.

Porównywalność danych między krajami

Jan Truszczyński
Team Europe Direct



Najsilniejszy wpływ na decydentów mają dane porównawcze, pokazujące, jak system jednego kraju wypada na tle innych. Porównywalność danych pomaga utrzymać koncentrację polityków i wywiera presję na ciągłe doskonalenie systemów.

Przejdźcie od danych do wiedzy, a od wiedzy do polityki

Carmen Teubl-Kiviniemi
RAY Network Coordination

Eksperti powinni być słuchani. Potrzebne są narzędzia i procesy, które przekładają wyniki badań na konkretne rekomendacje, zwłaszcza w nowych ramach finansowych programu Erasmus+.



o konferencji

Konferencja Evidence-based approach in Erasmus+ and European Solidarity Corps, zorganizowana w Warszawie przez FRSE zgromadziła:



100 uczestników



z 30 krajów



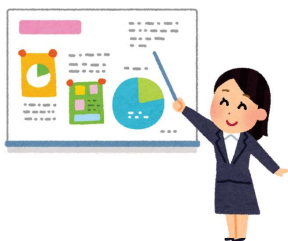
i 3 kontynentów

W programie znalazły się wystąpienia ekspertów z Komisji Europejskiej, sieci SALTO, RAY Network, a także przedstawiciele agencji narodowych i środowiska akademickiego. Wykład plenarny wygłosiła Chrystalla Petridou z Komisji Europejskiej, podkreślając znaczenie strategicznego planowania opartego na dowodach.



Chcesz wiedzieć więcej?

Zapraszamy do wizyty na naszej stronie internetowej:



Chcesz wiedzieć więcej?

Napisz do nas: zab@frse.org.pl

Opracowanie merytoryczne: Julita Pieńkosz

Opracowanie graficzne: Monika Mokrzycka

Zdjęcia: Szymon Łaszewski

Erasmus+



UNIA EUROPEJSKA



Dofinansowane przez
Unię Europejską