

Diagnoza stanu wyjścia – edukacja pozaformalna dorosłych

Barbara Worek,
Instytut Socjologii Uniwersytetu Jagiellońskiego

Aktywność edukacyjna dorosłych Polaków

(ostatnie 12 miesięcy)

	25-59/64 lata (w %)				
	*2010	*2011	2012	2013	2014
Edukacja pozaformalna (także BHP, Ppoż)	12,5	13,8	19,2	18,6	19,1
Edukacja pozaformalna (bez BHP, Ppoż)	12,1	13,4	14,3	13,4	13,5
Tylko BHP, Ppoż	**	**	4,9	5,2	5,6
Samokształcenie	9,5	10,7	13,8	14,5	17,3
Edukacja formalna	**	**	5,8	5,4	5,2
Aktywność edukacyjna ogółem	**	**	29,8	29,2	31,3
Nie podnosił kompetencji w żaden sposób	**	**	70,2	70,8	68,7
Zamierza uczestniczyć w kursie lub szkoleniu (najbliższe 12 mies.)	17,8	17	19,3	19,5	20,9
N	14724	14987	14538	14787	14811

Źródło: BKL 2010-2014

Selektywność aktywności edukacyjnej dorosłych

	Wykształcenie			Sytuacja zawodowa				Stanowisko pracy		
	ISCED 0-2	ISCED 5-6		Pracujący	Bezrobotni	Nieaktywni		Specjaliści	Robotnicy niewykw.	
EU28	21,8	61,3	3	48,6	26,9	19,6	2	64,1	28,3	2
Belgia	15,2	62,9	4	46,2	26,6	16,6	3	62,7	18,4	3
Bułgaria	12,3	40,1	3	38,4	5,3	4,7	8	43,9	33,3	1
Czechy	10,5	64,2	6	45	25,5	13,3	3	63,4	14,5	4
Dania	38	75,2	2	63,4	49,4	40,8	2	79,1	55,5	1
Niemcy	27	68,4	3	56,7	28,4	31,6	2	72,9	29,8	2
Hiszpania	22,5	57,7	3	43,8	32,5	21,8	2	56,7	25,3	2
Francja	28	72,5	3	57,5	38,8	22,7	3	71,7	39,3	2
Włochy	19,2	65,9	3	46,5	22,5	16,1	3	63,6	25,6	2
Polska	5,8	51,7	9	32,6	13,6	6,4	5	54,6	13,6	4
Portugalia	32,3	74,2	2	53,6	37,4	15,6	3	69,9	34,2	2
Rumunia	1,4	21,8	16	10,5	6,9	2	5	22,1	3,8	6
Finlandia	34,5	71,7	2	63	31,9	37,7	2	74,5	37,3	2
Szwecja	44,2	84,9	2	77,5	52,8	47,5	2	88,1	52,3	2
Wielka Brytania	17,9	45,8	3	41,4	27,9	20,2	2	48,1	30,6	2

Edukacja formalna i pozaformalna, ostatnie 12 miesięcy, źródło: Eurostat, AES 2011

Dlaczego dorośli Polacy rzadko się uczą?

Praca

Kultura organizacyjna
Aktywność ekonomiczna, zatrudnienie
Konkurencyjność, innowacyjność, rozwój
Stanowisko pracy

Poziom wykształcenia

Schematy poznawcze, motywacja

Dysponowanie czasem

Kapitał kulturowy i społeczny

Uwarunkowania indywidualne

Dominacja kształcenia formalnego

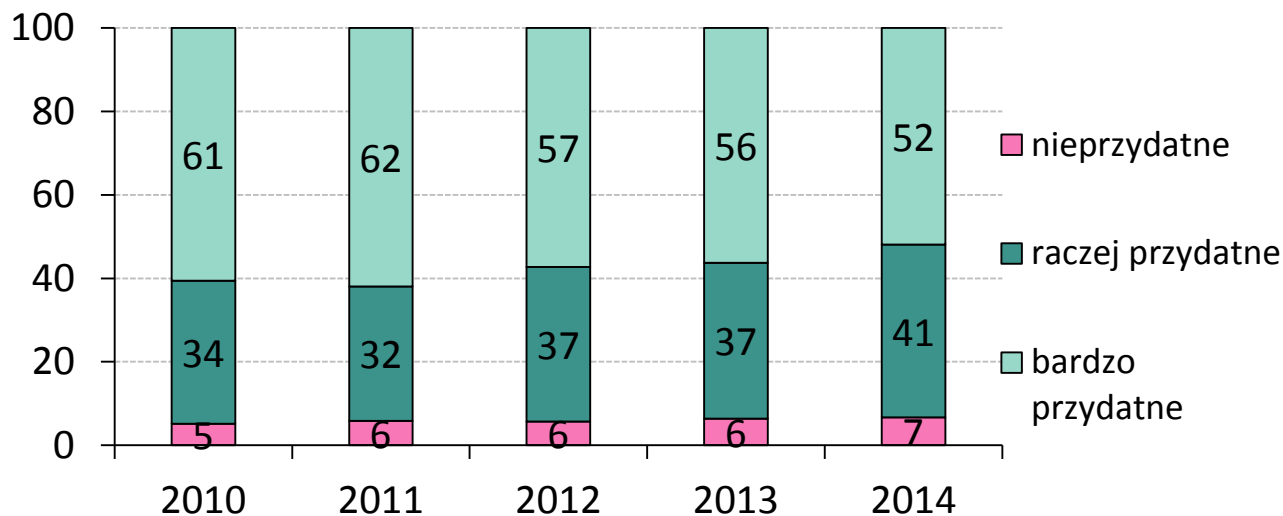
Kształtowanie motywacji do uczenia się

Oferta edukacji pozaformalnej

System edukacji

Potencjał aktywności edukacyjnej dorosłych

- Wyższe samooceny kompetencji wśród osób aktywnych edukacyjnie. Największe różnice dla osób o niższym poziomie wykształcenia, nieaktywnych zawodowo, bezrobotnych
- Wyższe zarobki osób aktywnych edukacyjnie w stosunku do osób nieaktywnych o tych samych cechach społeczno-demograficznych
- Bardzo wysokie oceny użyteczności szkoleń i kursów



Źródło: BKL 2010-2014

Wnioski


- Niski poziom aktywności edukacyjnej dorosłych: konieczność dobrej diagnozy i promocji uczenia się przez całe życie
- Selektywność aktywności edukacyjnej – utrwalanie nierówności, zamiast wyrównywania szans
- Duży potencjał aktywności edukacyjnej dorosłych w zakresie uzupełniania deficytów kompetencyjnych
- Indywidualne, organizacyjne i społeczne korzyści z aktywności edukacyjnej dorosłych.

FORUM
EDUKACJI
DOROSŁYCH

28 / 11 / 2016

frse
Fundacja Rozwoju Systemu Edukacji

EPALE
Elektroniczna platforma
na rzecz uczenia się
dorosłych w Europie

 Przy wsparciu
programu Erasmus+
Unii Europejskiej

DZIĘKUJĘ ZA UWAGĘ!